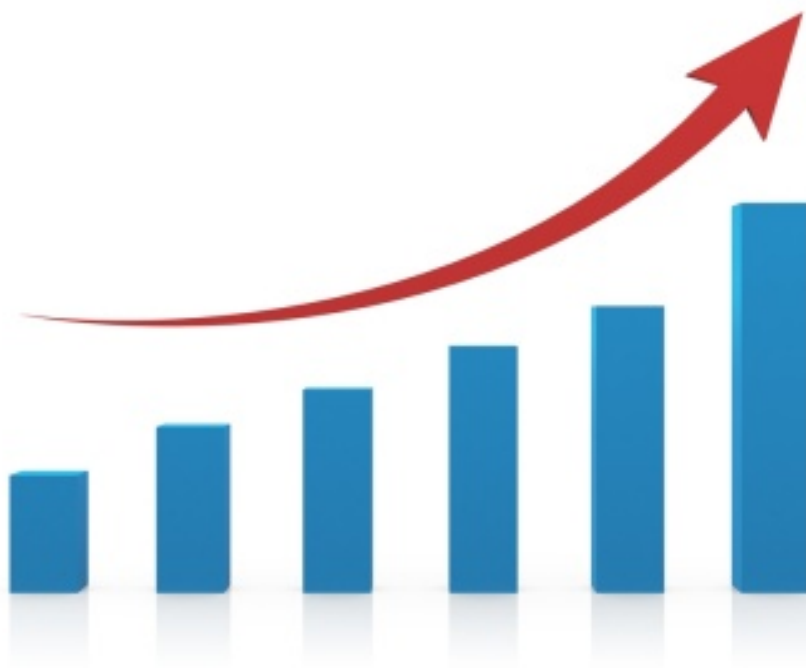


COVID-19 IN PROVINCIA DI LECCE



REPORT del 11 settembre 2020

Aggiornamento delle ore 10.30

Documento a cura di Fabrizio Quarta con la collaborazione di Angela Metallo
Elaborazione dati Carlo Indino

Tabella 1. Distribuzione per comune dei casi di infezione da COVID-19.

Comune	N° casi da inizio pandemia	Positivi al 02/06/2020	Attualmente positivi
ALEZIO	1	0	0
ALLISTE	2	0	0
ARADEO	5	0	1
ARNESANO	1	0	0
BAGNOLO DEL SALENTO	1	0	0
CALIMERA	6	0	1
CAMPI SALENTINA	10	0	0
CANNOLE	7	0	0
CAPRARICA DI LECCE	2	0	2
CARMIANO	14	0	0
CARPIGNANO SALENTINO	7	1	2
CASARANO	11	1	3
CASTRI' DI LECCE	3	0	1
CASTRIGNANO DEL CAPO	1	0	0
CAVALLINO	8	0	0
COLLEPASSO	3	0	1
COPERTINO	50	0	1
CORIGLIANO D'OTRANTO	3	0	0
CORSANO	1	0	1
CURSI	5	0	1
CUTROFIANO	3	1	1
GAGLIANO DEL CAPO	3	0	0
GALATINA	31	0	7
GALATONE	13	0	7
GALLIPOLI	17	1	1
GIURDIGNANO	1	0	0
GUAGNANO	8	1	0
LECCE	97	4	10
LEQUILE	3	0	1
LEVERANO	19	1	0
LIZZANELLO	7	1	2
MAGLIE	10	0	4
MARTANO	14	0	7
MARTIGNANO	1	0	0
MATINO	4	0	2
MELENDUGNO	8	1	0
MELISSANO	4	0	0
MIGGIANO	1	0	0
MINERVINO DI LECCE	2	0	0
MONTERONI DI LECCE	20	0	0
MURO LECCESE	7	0	4
NARDO'	27	1	10
NEVIANO	5	0	0
NOCIGLIA	2	0	1
NOVOLI	3	0	0

Comune	N° casi da inizio pandemia	Positivi al 02/06/2020	Attualmente positivi
OTRANTO	1	0	0
PARABITA	1	0	0
POGGIARDO	14	1	4
PRESICCE-ACQUARICA	1	0	0
RACALE	4	1	0
SALICE SALENTINO	3	0	0
SALVE	1	0	0
SANARICA	1	0	1
SAN CESARIO DI LECCE	6	0	0
SAN DONATO DI LECCE	3	0	1
SANNICOLA	2	0	1
SAN PIETRO IN LAMA	4	1	0
SANTA CESAREA TERME	6	0	6
SCORRANO	8	1	1
SOGLIANO CAVOUR	1	0	0
SOLETO	3	0	0
SPECCHIA	5	0	4
SQUINZANO	10	1	0
STERNATIA	1	0	0
SUPERSANO	1	0	0
SURBO	15	0	0
TAURISANO	5	0	0
TAVIANO	1	0	0
TREPUZZI	3	0	0
TRICASE	6	0	4
UGENTO	1	0	0
UGGIANO LA CHIESA	2	0	2
VEGLIE	6	0	0
VERNOLE	7	0	0
ZOLLINO	2	0	0
PORTO CESAREO	1	0	0
RSA La Fontanella - Ospiti e operatori (9)	89	1	0
Temporanem. Presenti	50	0	39
TOTALI	715	19	134

Tabella 2. Tamponi faringei eseguiti in Provincia di Lecce.

Tamponi eseguiti	N°	%
Tamponi negativi	31.354	98
Tamponi positivi	715	2
Tot. (comprensivo dei ripetuti)	45.857	-

Tabella 3. N° Cittadini che hanno contratto il virus all'estero.

N° Cittadini che hanno contratto il virus all'estero	71
---	-----------

Figura 1. Casi di infezione giornalieri al netto dei guariti e dei deceduti.

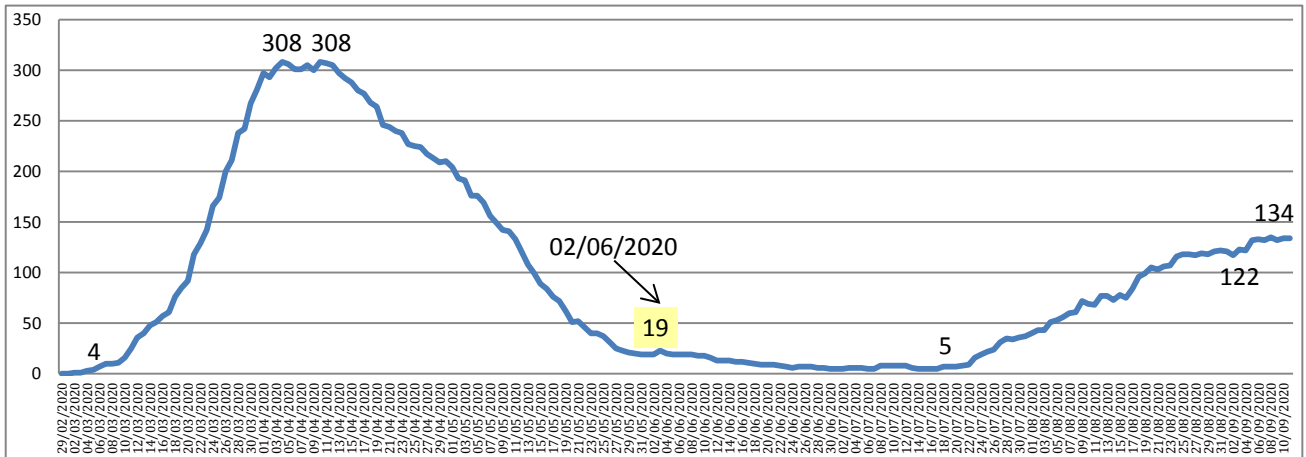


Tabella 4. Elenco dei 19 comuni con zero contagi dall'inizio della pandemia ad oggi.

Alessano	Montesano Salentino	Secli
Andrano	Morciano di Leuca	Spongano
Botrugno	Ortelle	Surano
Castrignano de' Greci	Palmariggi	Tiggiano
Castro	Patù	Tuglie
Diso	Ruffano	
Giuggianello	San Cassiano	

Figura 2. Distribuzione geografica dei 19 comuni con zero contagi dall'inizio della pandemia.



Figura 3. Distribuzione geografica dei casi di infezione da COVID-19 da inizio pandemia ad oggi.

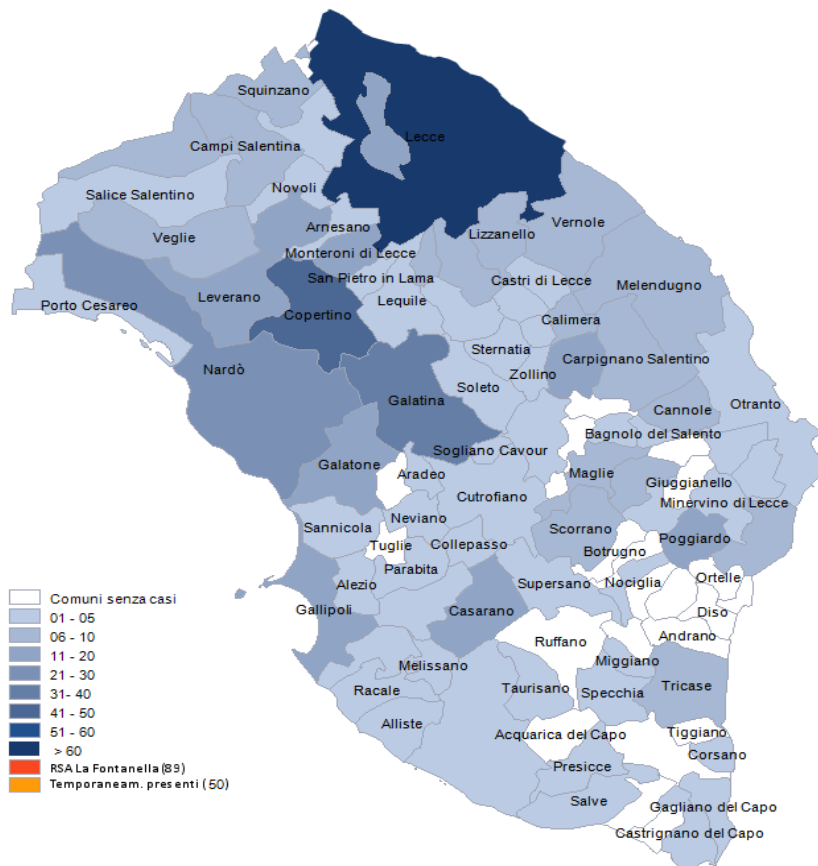


Figura 4. Distribuzione geografica dei cittadini attualmente positivi a COVID-19.

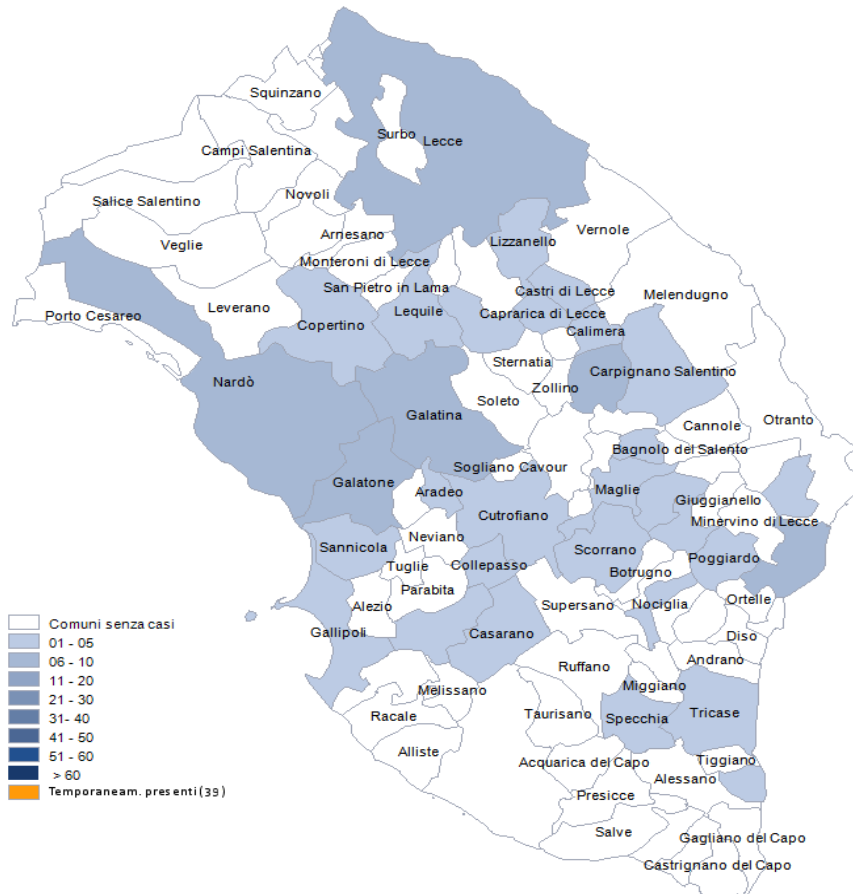


Figura 5. Distribuzione per sesso dei casi di infezione da COVID-19.

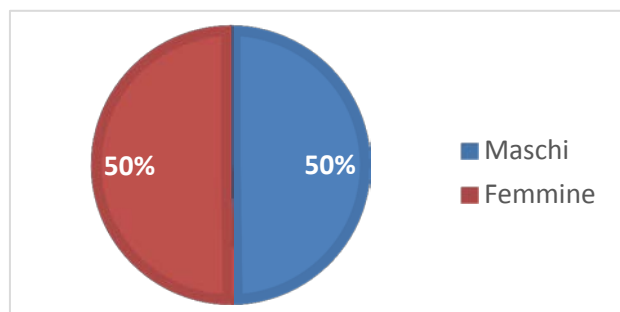


Tabella 5. Distribuzione per fasce di età e sesso dei casi di infezione da COVID-19.

Fasce Età	Maschi	Femmine	Totale	%
0-35	121	74	195	16
36-49	65	75	140	19
50-69	105	99	204	34
70-79	31	36	67	11
80-89	26	43	69	13
>=90	8	32	40	8
Totali	356	359	715	100

Figura 6. Distribuzione per fasce di età dei casi di infezione da COVID-19.

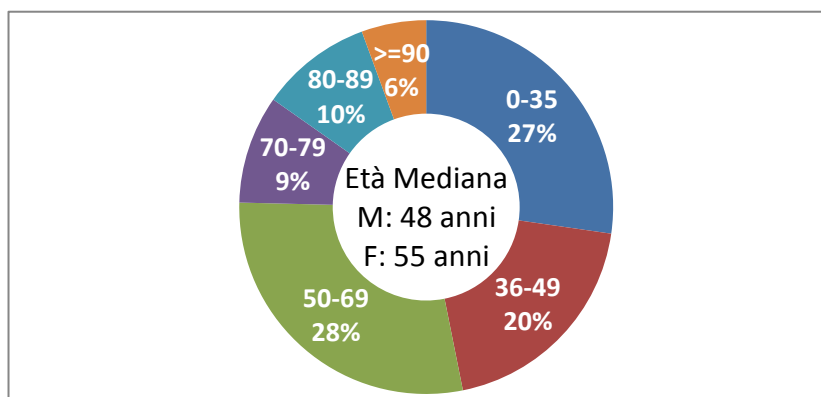


Tabella 6. Numero di ricoveri, degenti, dimessi e deceduti per infezione da COVID-19.

Istituto	Ricoveri	Degenti	Dimessi	Deceduti Osp.
P.O. Galatina - Malattie infettive COVID	80	0	80	13
P.O. Galatina - Malattie infettive	5	0	5	0
P.O. Copertino - Lungodeg. Post COVID	38	0	38	6
P.O. Vito Fazzi - Anest. e Rianimaz.	16	0	16	9
P.O. Vito Fazzi - Mal. Infettive COVID (DEA)	69	0	69	21
P.O. Vito Fazzi - Malattie Infettive	95	6	89	16
P.O. Fazzi (S.Cesario) - L./deg. Post COVID	43	0	43	0
Totali	346	6	340	65

Figura 7. Numero di ricoveri, degenti, dimessi e deceduti per infezione da COVID-19.

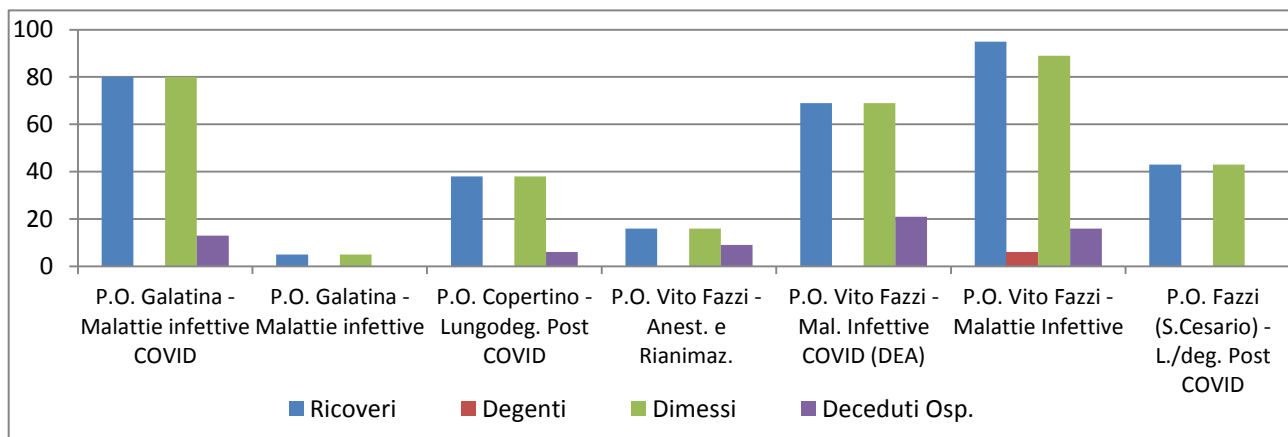


Tabella 7. Distribuzione per fasce di età e sesso dei ricoveri per infezione da COVID-19.

Fasce Età	Maschi	Femmine	Totale	%
0-35	13	6	19	6
36-49	14	17	31	9
50-69	54	65	119	36
70-79	31	31	62	17
80-89	43	28	71	20
>=90	29	15	44	12
Totali	184	162	346	100

Figura 8. Distribuzione per fasce di età dei ricoveri per infezione da COVID-19.

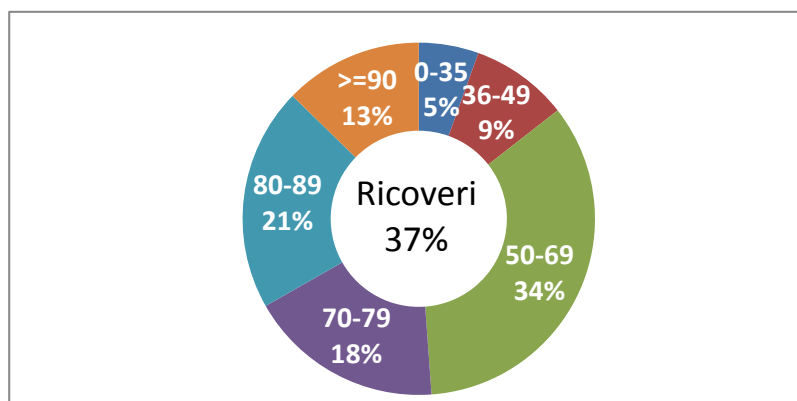


Tabella 8. Distribuzione per fasce di età e sesso dei deceduti per infezione da COVID-19.

Fasce Età	Maschi	Femmine	Totale	%
0-35	0	0	0	0
36-49	2	1	3	5
50-69	6	4	10	11
70-79	7	7	14	20
80-89	10	18	28	35
>=90	8	16	24	30
Totali	33	46	79	100

Figura 9. Distribuzione per fasce di età dei deceduti da infezione da COVID-19.

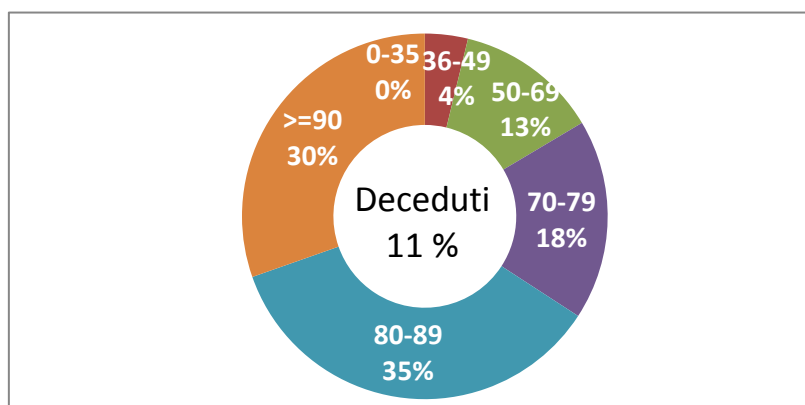
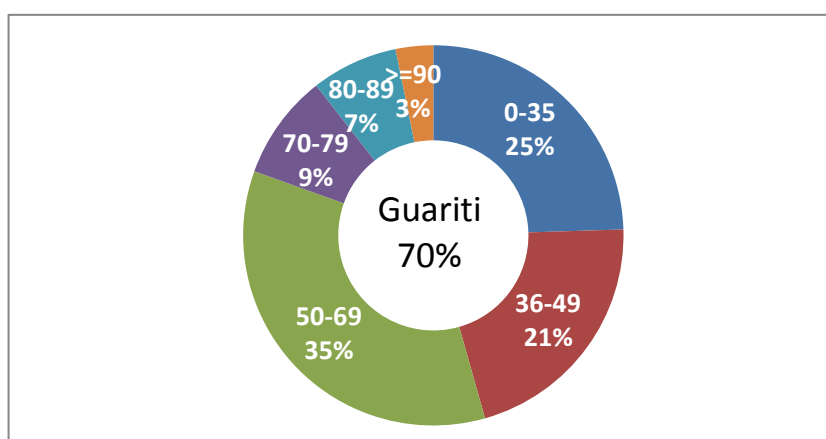


Tabella 9. Distribuzione per fasce di età e sesso dei guariti da infezione da COVID-19.

Fasce Età	Maschi	Femmine	Totale	%
0-35	69	54	123	18
36-49	51	55	106	18
50-69	89	86	175	40
70-79	21	24	45	10
80-89	14	23	37	9
>=90	0	16	16	5
Totali	244	258	502	100

Figura 10. Distribuzione per fasce di età dei guariti da infezione da COVID-19.



I dati riportati sono quelli in possesso di questo ufficio nel giorno e alle ore indicati nella copertina del report.

Si consideri che i dati si riferiscono alla residenza anagrafica dei cittadini ma potrebbero non coincidere con il reale domicilio. Sono considerati temporaneamente presenti i cittadini momentaneamente domiciliati in Provincia di Lecce.

Si consideri inoltre che trattasi di dati molto dinamici che variano costantemente, per cui l'attribuzione ai comuni di alcune unità potrebbe risentire di queste problematiche e pertanto potrebbero risultare discordanti al momento della rilevazione con quelli forniti da altri enti o uffici.

Si consideri infine che solo per la RSA la fontanella di Soletto è stato considerato come domicilio degli utenti e degli operatori la sede della RSA.