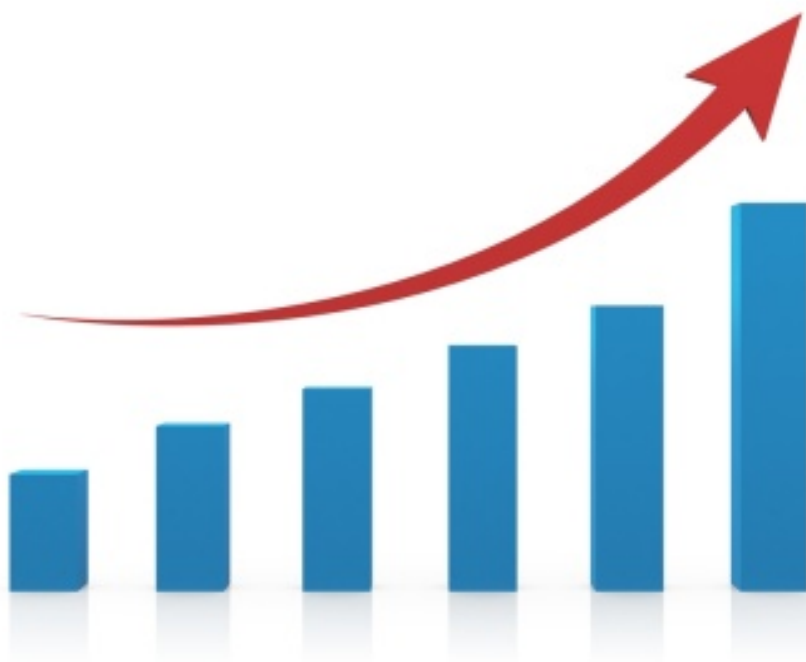


COVID-19 IN PROVINCIA DI LECCE



REPORT del 17 Settembre 2021

Aggiornamento delle ore 10.30

Documento a cura di Fabrizio Quarta con la collaborazione di Angela Metallo
Elaborazione dati Carlo Indino

Tabella 1. Distribuzione per comune dei casi di infezione da COVID-19.

Comune	N° casi da inizio pandemia	Attualmente positivi	Attualmente positivi per 1.000 Ab.	N. Vaccinati mono, 1 ^a dose	Vaccinati mono, 1 ^a dose per 100 Ab.
ALESSANO	217	4	0,6	4.576	72,9
ALEZIO	250	8	1,4	4.157	74,1
ALLISTE	170	10	1,5	4.615	69,8
ANDRANO	132	3	0,6	3.661	77,5
ARADEO	323	0	0,0	6.972	76,2
ARNESANO	184	1	0,2	2.999	74,9
BAGNOLO DEL SALENTO	56	0	0,0	1.391	76,6
BOTRUGNO	87	1	0,4	2.139	79,4
CALIMERA	186	10	1,4	5.371	77,8
CAMPI SALENTINA	373	17	1,7	7.871	77,5
CANNOLE	78	0	0,0	1.288	76,9
CAPRARICA DI LECCE	59	0	0,0	1.822	76,1
CARMIANO	588	15	1,3	8.896	74,5
CARPIGNANO SALENTINO	99	1	0,3	2.940	78,9
CASARANO	1.040	39	2,0	14.219	71,8
CASTRI' DI LECCE	103	3	1,1	2.179	77,2
CASTRIGNANO DEI GRECI	146	3	0,8	3.027	79,1
CASTRIGNANO DEL CAPO	153	2	0,4	3.952	75,5
CAVALLINO	581	21	1,6	9.579	75,0
COLLEPASSO	299	5	0,9	4.336	74,5
COPERTINO	744	20	0,8	18.331	77,5
CORIGLIANO D'OTRANTO	167	3	0,5	4.541	79,4
CORSANO	132	3	0,6	3.781	71,0
CURSI	132	2	0,5	3.133	77,6
CUTROFIANO	255	3	0,3	6.942	78,3
DISO	86	1	0,3	2.369	81,6
GAGLIANO DEL CAPO	139	12	2,4	3.602	71,0
GALATINA	865	8	0,3	20.179	76,3
GALATONE	598	10	0,7	11.217	73,2
GALLIPOLI	1.203	72	3,6	14.658	72,6
GIUGGIANELLO	27	3	2,6	916	79,3
GIURDIGNANO	29	0	0,0	1.442	74,0
GUAGNANO	192	16	2,9	4.245	76,2
LECCE	3.803	119	1,2	70.329	72,9
LEQUILE	237	7	0,8	6.281	72,2
LEVERANO	402	8	0,6	10.617	76,1
LIZZANELLO	543	13	1,1	8.990	74,9
MAGLIE	428	19	1,4	10.576	75,3
MARTANO	249	6	0,7	6.610	73,8
MARTIGNANO	34	1	0,6	1.255	77,0
MATINO	652	5	0,4	7.737	68,6
MELENDUGNO	453	33	3,3	7.023	70,2
MELISSANO	353	5	0,7	4.788	68,5
MELPIGNANO	34	1	0,5	1.688	76,4
MIGGIANO	148	4	1,2	2.624	76,6

Comune	N° casi da inizio pandemia	Attualmente positivi	Attualmente positivi per 1.000 Ab.	N. Vaccinati mono, 1 ^a dose	Vaccinati mono, 1 ^a dose per 100 Ab.
MINERVINO DI LECCE	72	1	0,3	2.647	74,4
MONTERONI DI LECCE	498	11	0,8	9.991	72,5
MONTESANO SALENTINO	117	4	1,5	1.973	74,6
MORCIANO DI LEUCA	57	4	1,3	2.379	74,9
MURO LECCESE	99	1	0,2	3.800	77,7
NARDO'	1.198	27	0,9	23.246	74,3
NEVIANO	113	16	3,1	4.045	79,1
NOCIGLIA	55	0	0,0	1.718	77,6
NOVOLI	228	8	1,0	6.044	77,8
ORTELLE	69	5	2,2	1.783	77,0
OTRANTO	192	20	3,4	4.088	69,9
PALMARIGGI	29	0	0,0	1.130	78,9
PARABITA	376	5	0,6	6.526	73,7
PATU'	39	2	1,2	1.234	74,6
POGGIARDO	213	9	1,5	4.554	76,7
PRESICCE-ACQUARICA	387	7	0,7	6.666	68,3
RACALE	480	19	1,7	7.617	70,0
RUFFANO	393	3	0,3	6.640	69,0
SALICE SALENTINO	314	2	0,2	6.114	75,5
SALVE	98	0	0,0	3.139	68,9
SANARICA	51	2	1,4	1.122	76,0
SAN CESARIO DI LECCE	305	5	0,6	6.026	74,8
SAN DONATO DI LECCE	173	2	0,4	4.310	76,8
SANNICOLA	215	4	0,7	4.120	71,2
SAN PIETRO IN LAMA	145	5	1,4	2.556	72,9
SANTA CESAREA TERME	64	9	3,0	2.287	76,7
SCORRANO	354	14	2,0	5.114	74,6
SECLI'	102	0	0,0	1.502	80,8
SOGLIANO CAVOUR	71	0	0,0	3.086	77,5
SOLETO	179	2	0,4	3.971	74,3
SPECCHIA	164	6	1,3	3.456	73,2
SPONGANO	81	1	0,3	2.743	76,6
SQUINZANO	615	8	0,6	10.031	72,2
STERNATIA	46	0	0,0	1.703	76,8
SUPERSANO	200	1	0,2	3.120	72,6
SURANO	41	0	0,0	1.198	75,3
SURBO	602	10	0,7	11.086	74,2
TAURISANO	967	5	0,4	7.950	68,2
TAVIANO	494	24	2,0	8.504	72,0
TIGGIANO	90	0	0,0	2.098	73,2
TREPUZZI	423	4	0,3	10.942	76,4
TRICASE	553	13	0,7	12.902	74,4
TUGLIE	137	3	0,6	3.775	72,6
UGENTO	467	24	1,9	8.524	69,0
UGGIANO LA CHIESA	67	3	0,7	3.249	74,5
VEGLIE	408	13	0,9	10.284	75,1

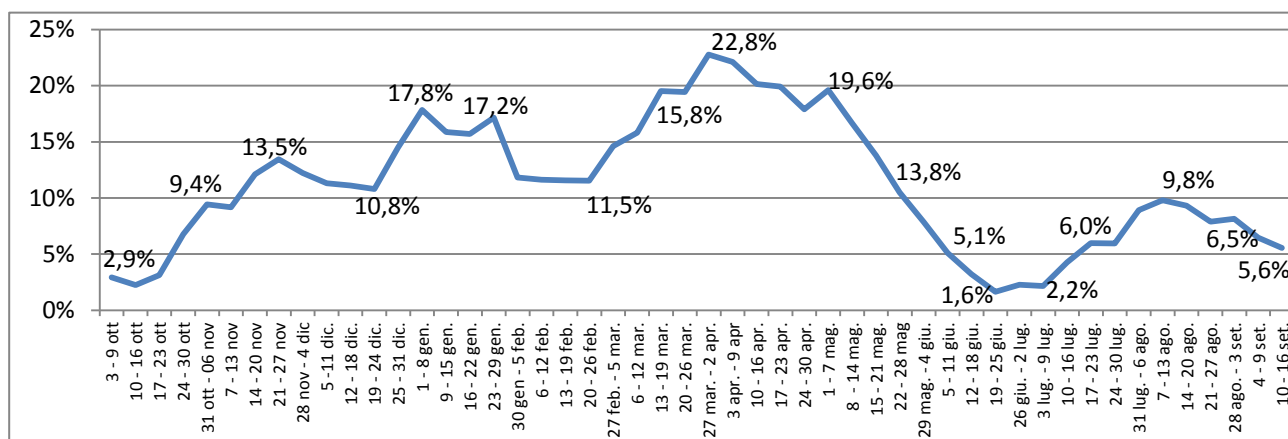
Comune	N° casi da inizio pandemia	Attualmente positivi	Attualmente positivi per 1.000 Ab.	N. Vaccinati mono, 1 ^a dose	Vaccinati Mono, 1 ^a dose per 100 Ab.
VERNOLE	286	25	3,6	5.310	76,2
ZOLLINO	41	0	0,0	1.489	78,2
SAN CASSIANO	74	1	0,5	1.572	78,9
CASTRO	91	4	1,7	1.893	80,8
PORTO CESAREO	443	18	2,9	4.304	68,4
RSA La Fontanella - Ospiti e operatori (9)	74	0	-	-	-
Temporanem. Presenti	699	63	-	-	-
TOTALI	30.778	930	1,1	585.425	74,0

Nota: il colore rosso delle celle indica un valore peggiore rispetto al dato provinciale.

Tabella 2. Tamponi faringei eseguiti in Provincia di Lecce.

Tamponi eseguiti	N°	%
Tamponi negativi	256.112	89
Tamponi positivi	30.778	11
Tot. (comprensivo dei ripetuti)	669.226	-

Figura 1. Trend settimanale del rapporto positivi/casi testati dal 9 ottobre 2020 ad oggi.



Nota: il dato dell'ultima settimana può subire variazioni in + o in - a causa del consolidamento degli archivi.

Figura 2. Trend settimanale dei casi "attualmente positivi" (dal 9 ottobre 2020 ad oggi).

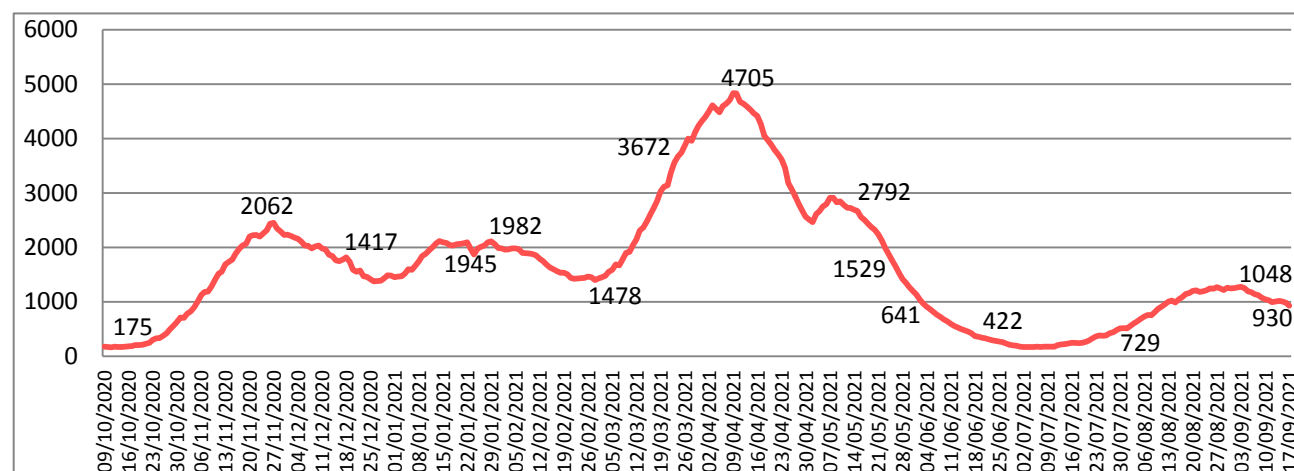


Figura 3. Trend settimanale dei nuovi positivi per le fasce di età.

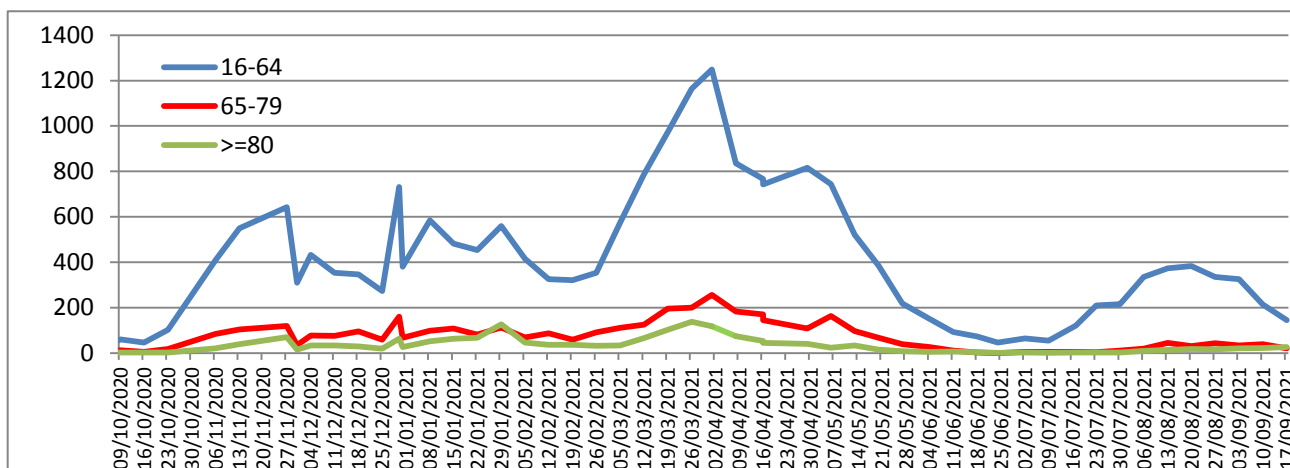


Tabella 3. Attualmente positivi per 1.000 Ab.e incidenza settimanale per 100.000 Ab.

Attualmente positivi per 1000 abitanti	1,1
Incidenza 7 giorni (10/09/ - 16/09) per 100.000 abitanti	43,1

Tabella 4. Tasso ospedalizzazione settimanale per 100.000 abitanti pop. vaccinata e non vaccinata.

Tasso di Ospedalizzazione 7 giorni (10/09/ - 16/09) per 100.000 abitanti	Ciclo completo	1 ^a dose	Popolazione non vaccinata
	1,1	0	7,1

Figura 4. Distribuzione geografica dei cittadini "attualmente positivi" a COVID-19.

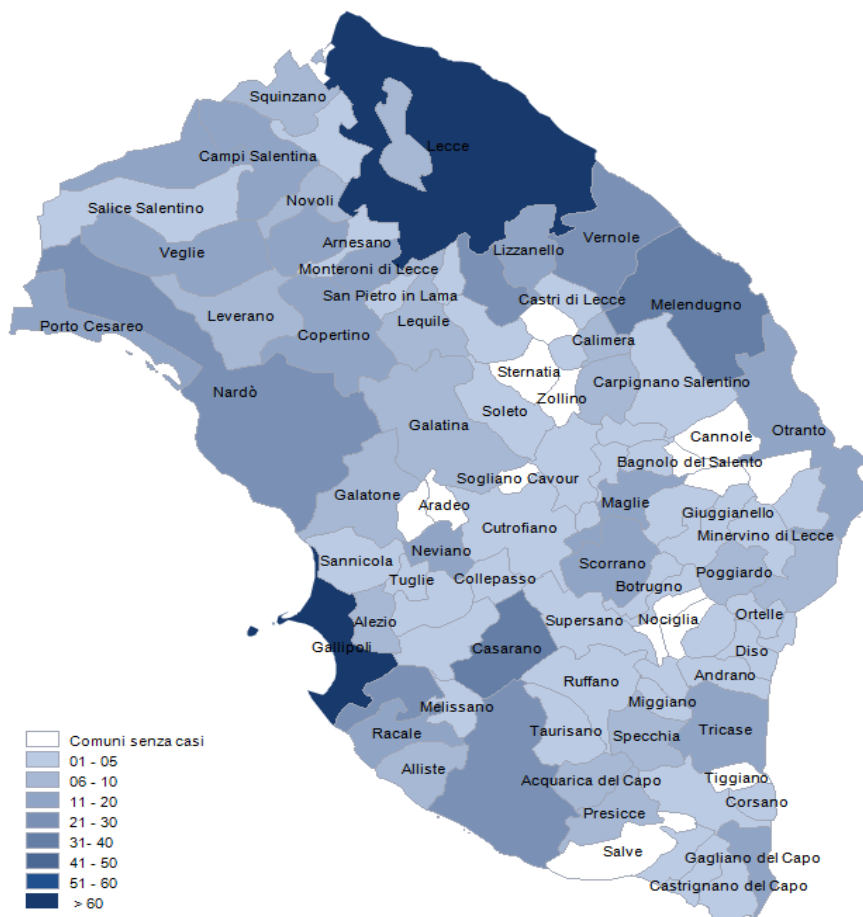


Figura 5. Distribuzione per sesso dei casi di infezione da COVID-19.

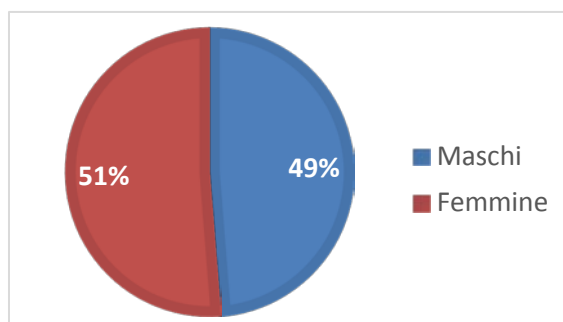


Tabella 5. Distribuzione per fasce di età e sesso dei casi di infezione da COVID-19.

Fasce Età	Maschi	Femmine	Totale	%
0-35	6.123	5.659	11.782	38
36-49	2.986	3.395	6.381	21
50-69	4.080	4.331	8.411	27
70-79	1.151	1.237	2.388	8
80-89	549	829	1.378	4
>=90	114	324	438	1
Totali	15.003	15.775	30.778	100

Figura 6. Distribuzione per fasce di età dei casi di infezione da COVID-19.

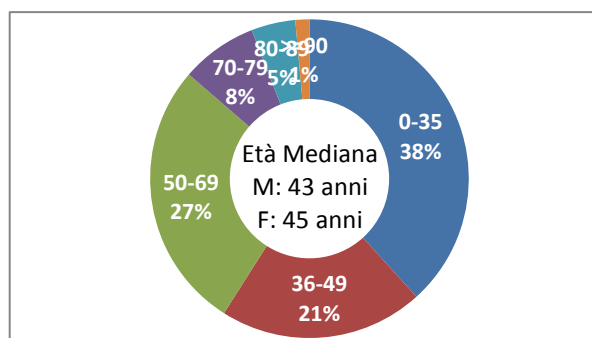


Tabella 6. Numero di ricoveri, degenti, dimessi e deceduti per infezione da COVID-19.

Istituto	Ricoveri Totali	Attualmente ricoverati	Dimessi	Deceduti
P.O. Galatina - Malattie infettive COVID	541	8	533	63
P.O. Galatina - Medicina interna COVID	173	0	173	44
P.O. Galatina - Altre UU.OO. COVID	28	0	28	0
P.O. Copertino - Lungod. Post COVID	38	0	38	6
P.O. Vito Fazzi - Anest. e Rianimaz. COVID	293	4	289	220
P.O. Vito Fazzi - Pneumologia COVID (DEA)	559	32	527	118
P.O. Vito Fazzi - Malattie Infettive COVID	546	15	531	65
P.O. Vito Fazzi - Med. Acc. Urgenza COVID	179	0	179	17
P.O. Fazzi (S. Cesario) Lungod. Post COVID	142	0	142	0
Totali	2.499	59	2.440	533

Nota: Il reparto di Pneumologia 2 COVID (DEA) del PO Fazzi è attivo dal 06/11/2020.

Il reparto Med.Acc.Urgenza COVID PO Fazzi è attivo dal 01/01/2021

Figura 7. Numero di ricoveri, degenti, dimessi e deceduti per infezione da COVID-19.

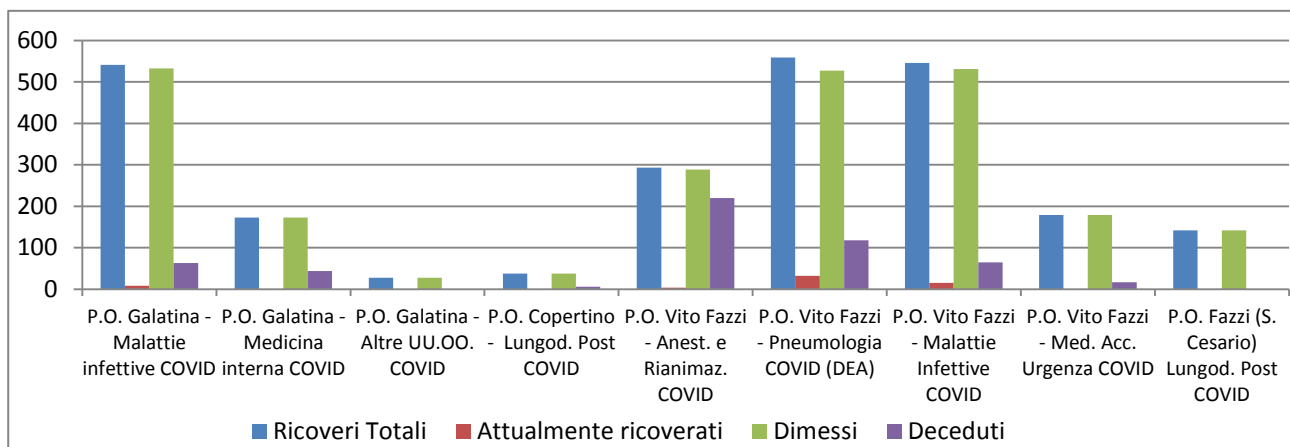


Tabella 7. Distribuzione per fasce di età e sesso dei ricoveri per infezione da COVID-19.

Fasce Età	Maschi	Femmine	Totale	%
0-35	58	43	101	4
36-49	159	140	299	12
50-69	544	310	854	34
70-79	326	265	591	24
80-89	237	250	487	19
>=90	73	94	167	7
Totali	1.397	1.102	2.499	100

Figura 8. Distribuzione per fasce di età dei ricoveri per infezione da COVID-19.

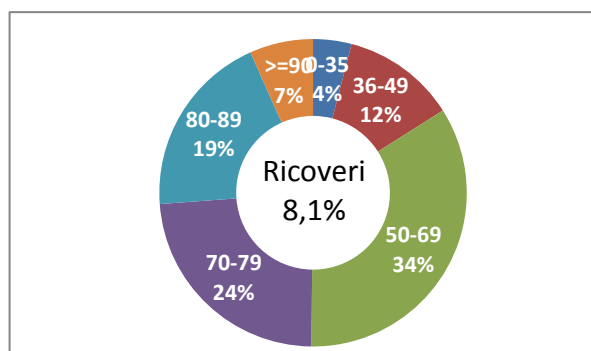


Figura 9. Trend settimanale dei ricoveri per le fasce di età.

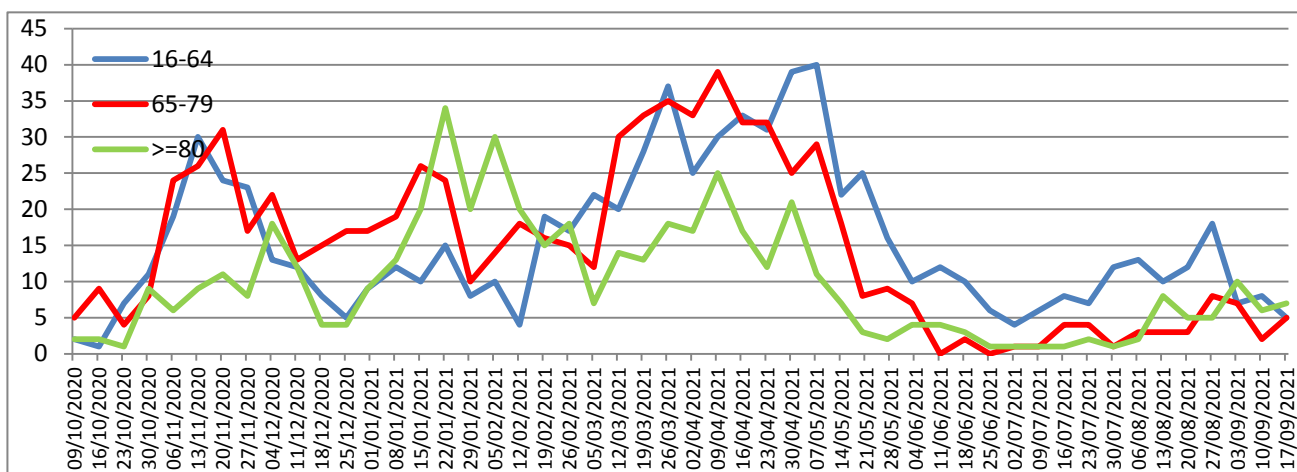


Tabella 8. Distribuzione per fasce di età e sesso dei deceduti per infezione da COVID-19.

Fasce Età	Maschi	Femmine	Totale	%
0-35	4	0	4	1
36-49	9	8	17	2
50-69	74	46	120	17
70-79	117	80	197	28
80-89	112	125	237	34
>=90	42	77	119	17
Totali	358	336	694	100

Figura 10. Trend settimanale dei deceduti per le fasce di età.

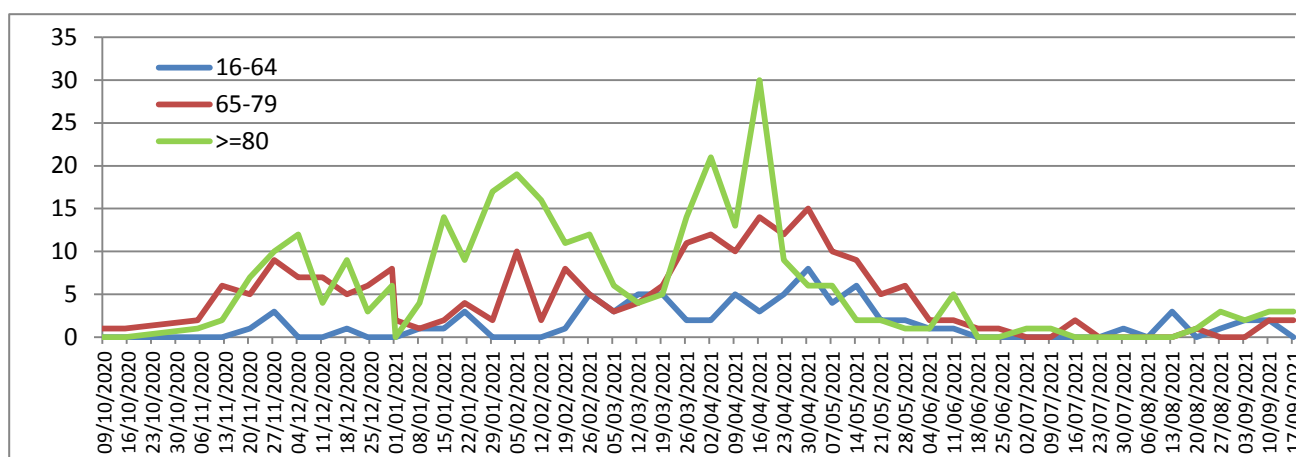


Figura 11. Distribuzione per fasce di età dei deceduti da infezione da COVID-19.

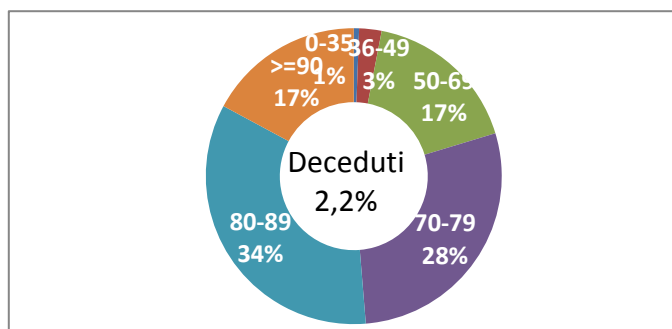


Figura 12. Distribuzione per fasce di età dei guariti da infezione da COVID-19.

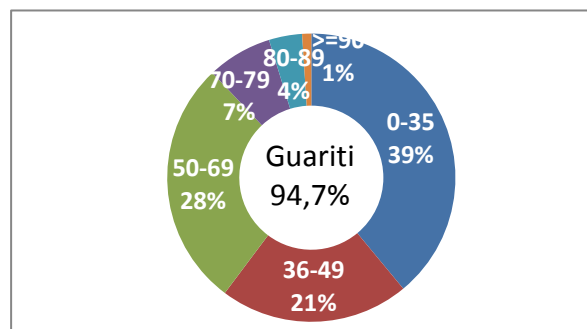


Tabella 9. Distribuzione per fasce di età e sesso dei guariti da infezione da COVID-19. dati cumulativi dal 29/02/2020 ad oggi.

Fasce Età	Maschi	Femmine	Totale	%
0-35	5.903	5.463	11.366	39
36-49	2905	3293	6.198	21
50-69	3.900	4.180	8.080	28
70-79	998	1130	2.128	7
80-89	412	671	1.083	4
>=90	70	229	299	1
Totali	14.188	14.966	29.154	100

Tabella 10. Distribuzione dei casi diagnosticati per luogo di esposizione dal 29/02/2020 (dato disponibile per 14.458 casi su 30.778).

Luogo di esposizione	N. Casi	%
Ambito Familiare	11.600	80,2
RSA/Casa di riposo/Comunità disabili	237	1,6
Ospedale Ambulatorio	485	3,4
Centro accoglienza rifugiati	311	2,2
Lavoro	968	6,7
Nave/Crociera	64	0,4
Altro	793	5,5
Totale	14.458	100

Figura 13. Distribuzione dei casi diagnosticati per luogo di esposizione dal 29/02/2020 (dato disponibile per 14.458 casi su 30.778).

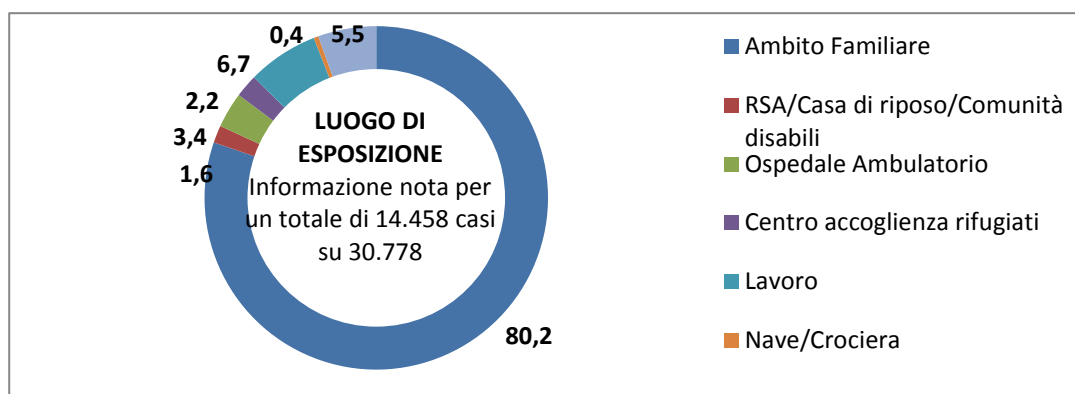


Tabella 11. Distribuzione dei casi diagnosticati per stato clinico iniziale dal 29/02/2020 (dato disponibile per 30.737 casi su 30.778).

Stato clinico	N. Casi	%
Asintomatico	21.078	68,6
Pauci-sintomatico	8.321	27,1
Lieve	716	2,3
Severo	403	1,3
Critico	219	0,7
Totale	30.737	100

Figura 14. Distribuzione dei casi diagnosticati per stato clinico iniziale dal 29/02/2020 (dato disponibile per 30.737 casi su 30.778).

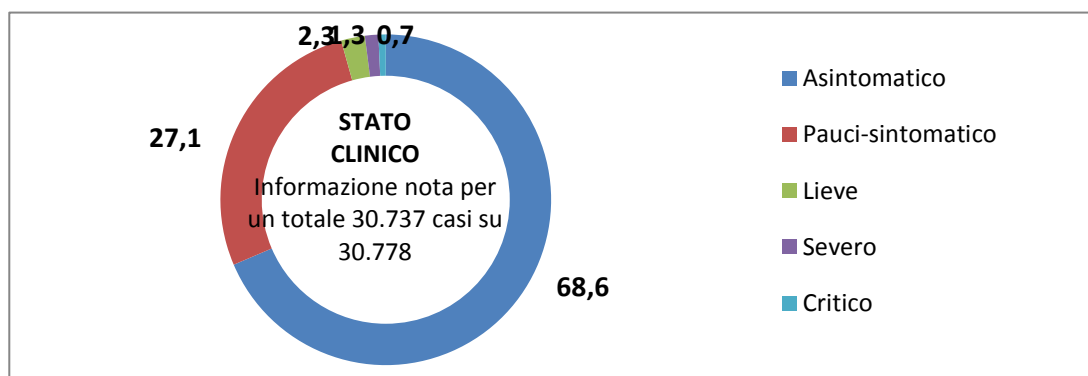


Tabella 12. Campagna vaccinale anti Covid 19 - Somministrazioni totali.

Fasce Età	Monodose	1^ Dose	2^ Dose	Totale
12-19	9	43.530	31.185	74.724
20-29	289	59.050	48.328	107.667
30-39	706	60.250	50.938	111.894
40-49	1.718	86.250	77.274	165.242
50-59	9.710	92.563	85.255	187.528
60-69	5.309	85.824	81.582	172.715
70-79	3.539	76.776	74.087	154.402
80-89	31	48.522	47.110	95.663
>= 90	1	11.348	10.849	22.198
Totale	21.312	564.113	506.608	1.092.033

Figura 15. Campagna vaccinale anti Covid 19 - Somministrazioni totali.

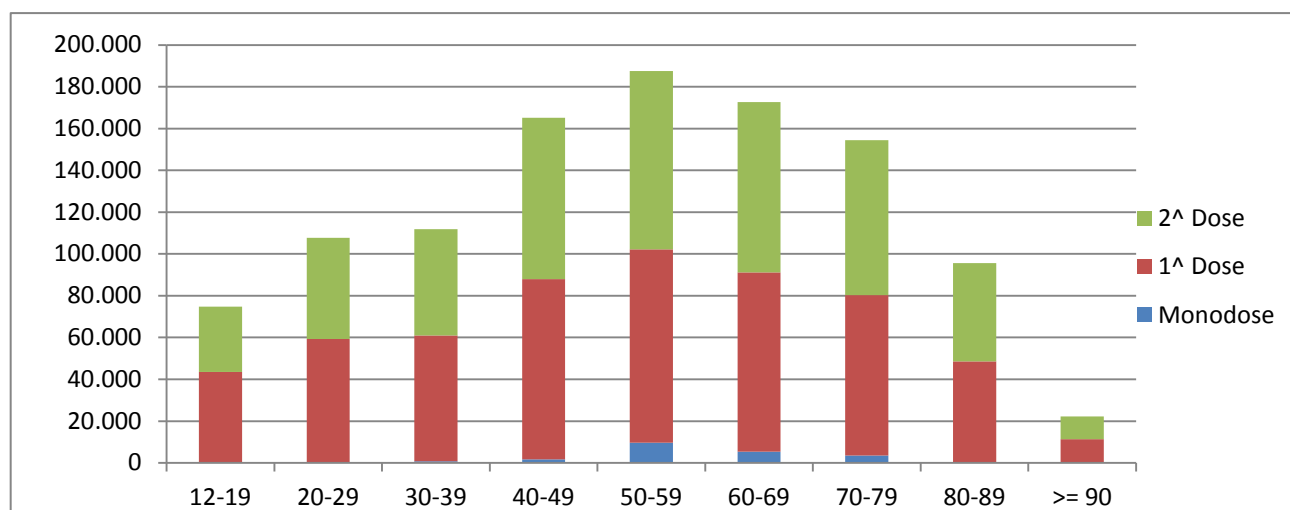
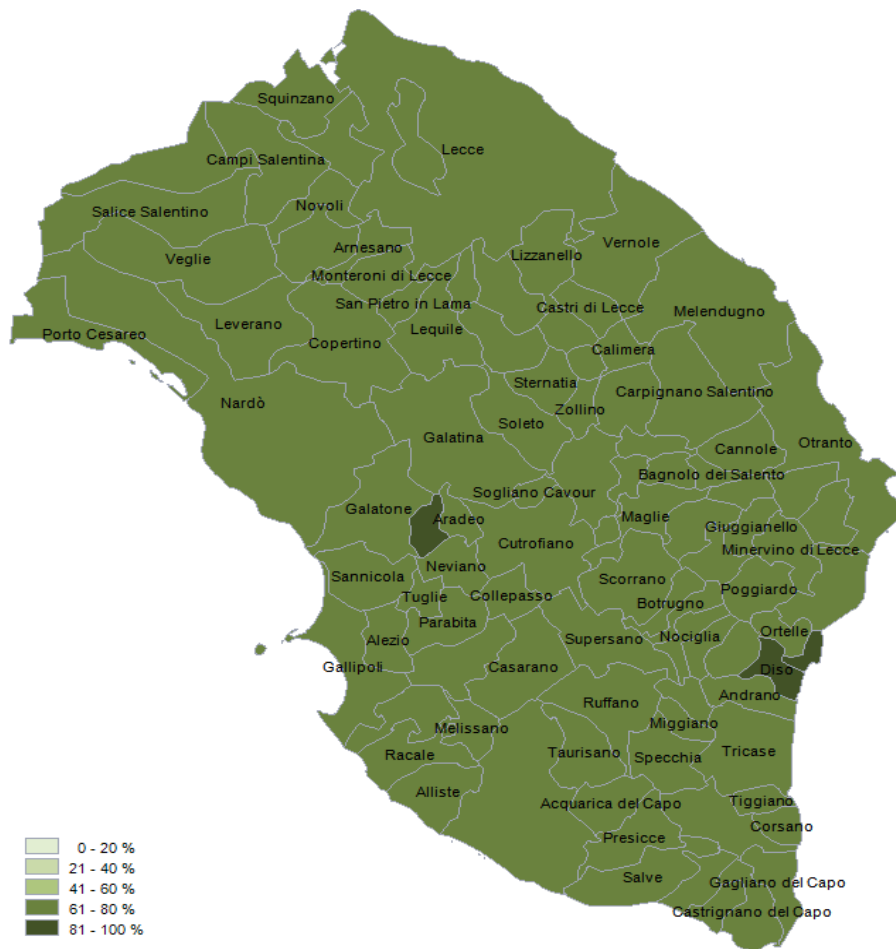


Tabella 13. Campagna vaccinale anti Covid 19 - Vaccinati monodose e 1^ dose per 100 abitanti.

Fasce Età	1^ Dose e Monodose	Monodose e 1^ dose/100 Ab.
12-19	43.539	73
20-29	59.339	74
30-39	60.956	69
40-49	87.968	73
50-59	102.273	80
60-69	91.133	87
70-79	80.315	91
80-89	48.553	89
>= 90	11.349	74
Totale	585.425	79

Figura 17. Distribuzione geografica dei cittadini vaccinati monodose e 1^a dose.



I dati riportati sono quelli in possesso di questo ufficio nel giorno e alle ore indicati nella copertina del report.

Si consideri che i dati si riferiscono alla residenza anagrafica dei cittadini ma potrebbero non coincidere con il reale domicilio. Sono considerati temporaneamente presenti i cittadini momentaneamente domiciliati in provincia di Lecce.

Si consideri inoltre che trattasi di dati molto dinamici che variano costantemente, per cui l'attribuzione ai comuni di alcune unità potrebbe risentire di queste problematiche e pertanto potrebbero risultare discordanti al momento della rilevazione con quelli forniti da altri enti o uffici.

Si consideri infine che solo per la RSA la fontanella di Soleto è stato considerato come domicilio degli utenti e degli operatori la sede della RSA.

Dall'8 gennaio 2021 il report include i dati, per comune di residenza, dei vaccinati nella campagna di vaccinazione anti COVID avviata il 27 dicembre 2020.

Hanno contribuito alla realizzazione del report

Il gruppo di lavoro U.O.C. Statistica ed Epidemiologia ASL Lecce: Sig.ra Valeria Gerardi, Sig.ra Ornella Guida, Sig. Donato Rollo.