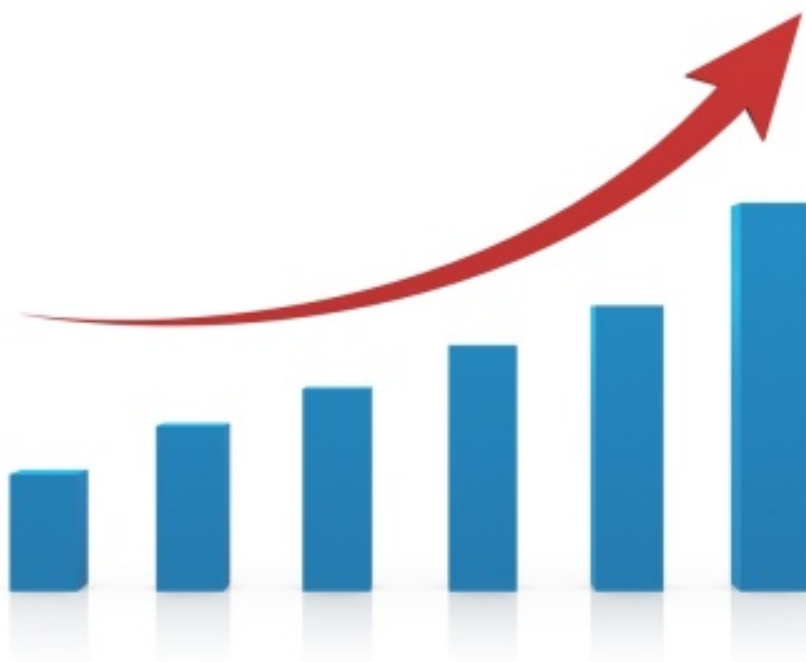


# COVID-19 IN PROVINCIA DI LECCE



REPORT del 15 Ottobre 2021

Aggiornamento delle ore 10.30

---

Documento a cura di Fabrizio Quarta con la collaborazione di Angela Metallo  
Elaborazione dati Carlo Indino

**Tabella 1.** Distribuzione per comune dei casi di infezione da COVID-19.

Comune	N° casi da inizio pandemia	Attualmente positivi	Attualmente positivi per 1.000 Ab.	N. Vaccinati mono, 1 <sup>a</sup> dose	Vaccinati mono, 1 <sup>a</sup> dose per 100 Ab.
ALESSANO	222	4	0,6	4.715	75,1
ALEZIO	252	2	0,4	4.228	75,4
ALLISTE	175	2	0,3	4.798	72,5
ANDRANO	135	2	0,4	3.691	78,1
ARADEO	328	1	0,1	7.121	77,8
ARNESANO	183	0	0,0	3.058	76,3
BAGNOLO DEL SALENTO	55	0	0,0	1.426	78,6
BOTRUGNO	87	0	0,0	2.191	81,3
CALIMERA	188	0	0,0	5.456	79,0
CAMPI SALENTINA	386	6	0,6	8.035	79,1
CANNOLE	78	0	0,0	1.336	79,8
CAPRARICA DI LECCE	63	1	0,4	1.860	77,7
CARMIANO	635	35	2,9	9.098	76,2
CARPIGNANO SALENTINO	101	0	0,0	2.974	79,8
CASARANO	1.067	12	0,6	14.788	74,7
CASTRI' DI LECCE	104	0	0,0	2.236	79,3
CASTRIGNANO DEI GRECI	147	0	0,0	3.084	80,5
CASTRIGNANO DEL CAPO	153	0	0,0	4.039	77,2
CAVALLINO	595	6	0,5	9.906	77,6
COLLEPASSO	302	1	0,2	4.508	77,5
COPERTINO	755	6	0,3	18.500	78,2
CORIGLIANO D'OTRANTO	167	0	0,0	4.625	80,9
CORSANO	134	2	0,4	3.909	73,4
CURSI	135	1	0,2	3.142	77,8
CUTROFIANO	278	21	2,4	7.043	79,4
DISO	86	0	0,0	2.387	82,2
GAGLIANO DEL CAPO	139	0	0,0	3.723	73,4
GALATINA	907	26	1,0	20.610	77,9
GALATONE	600	0	0,0	11.545	75,3
GALLIPOLI	1.229	18	0,9	15.093	74,8
GIUGGIANELLO	28	0	0,0	933	80,8
GIURDIGNANO	33	1	0,5	1.486	76,3
GUAGNANO	193	1	0,2	4.350	78,1
LECCE	3.901	41	0,4	71.964	74,5
LEQUILE	238	1	0,1	6.466	74,3
LEVERANO	428	16	1,1	10.815	77,5
LIZZANELLO	547	2	0,2	9.287	77,4
MAGLIE	440	13	0,9	10.816	77,0
MARTANO	254	3	0,3	6.802	76,0
MARTIGNANO	34	0	0,0	1.276	78,3
MATINO	671	7	0,6	8.069	71,5
MELENDUGNO	466	3	0,3	7.307	73,1
MELISSANO	361	1	0,1	4.960	70,9
MELPIGNANO	34	0	0,0	1.727	78,2
MIGGIANO	154	0	0,0	2.677	78,1

Comune	N° casi da inizio pandemia	Attualmente positivi	Attualmente positivi per 1.000 Ab.	N. Vaccinati mono, 1 <sup>a</sup> dose	Vaccinati mono, 1 <sup>a</sup> dose per 100 Ab.
MINERVINO DI LECCE	71	0	0,0	2.716	76,3
MONTERONI DI LECCE	504	1	0,1	10.287	74,7
MONTESANO SALENTINO	117	0	0,0	2.028	76,6
MORCIANO DI LEUCA	61	1	0,3	2.426	76,3
MURO LECCESE	99	0	0,0	3.882	79,4
NARDO'	1.228	17	0,5	23.832	76,2
NEVIANO	125	3	0,6	3.933	76,9
NOCIGLIA	57	1	0,5	1.744	78,7
NOVOLI	233	1	0,1	6.119	78,7
ORTELLE	71	0	0,0	1.811	78,2
OTRANTO	194	0	0,0	4.257	72,8
PALMARIGGI	29	0	0,0	1.148	80,1
PARABITA	377	1	0,1	6.680	75,4
PATU'	40	0	0,0	1.247	75,3
POGGIARDO	218	2	0,3	4.650	78,3
PRESICCE-ACQUARICA	394	0	0,0	6.916	70,9
RACALE	531	25	2,3	7.812	71,8
RUFFANO	399	6	0,6	6.914	71,8
SALICE SALENTINO	318	1	0,1	6.260	77,3
SALVE	113	2	0,4	3.219	70,7
SANARICA	51	0	0,0	1.150	77,9
SAN CESARIO DI LECCE	316	3	0,4	6.158	76,4
SAN DONATO DI LECCE	174	1	0,2	4.415	78,7
SANNICOLA	220	3	0,5	4.245	73,4
SAN PIETRO IN LAMA	146	1	0,3	2.628	74,9
SANTA CESAREA TERME	65	1	0,3	2.329	78,1
SCORRANO	358	1	0,1	5.228	76,3
SECLI'	103	0	0,0	1.504	80,9
SOGLIANO CAVOUR	71	0	0,0	3.139	78,8
SOLETO	195	7	1,3	4.065	76,1
SPECCHIA	164	0	0,0	3.562	75,4
SPONGANO	92	11	3,1	2.776	77,5
SQUINZANO	640	6	0,4	10.442	75,1
STERNATIA	51	4	1,8	1.742	78,5
SUPERSANO	202	0	0,0	3.255	75,8
SURANO	43	2	1,3	1.222	76,8
SURBO	622	7	0,5	11.471	76,8
TAURISANO	974	4	0,3	8.222	70,5
TAVIANO	504	3	0,3	8.768	74,3
TIGGIANO	90	0	0,0	2.146	74,9
TREPUZZI	438	2	0,1	11.151	77,9
TRICASE	557	1	0,1	13.211	76,2
TUGLIE	140	2	0,4	3.869	74,4
UGENTO	476	3	0,2	8.807	71,3
UGGIANO LA CHIESA	67	0	0,0	3.329	76,3
VEGLIE	419	9	0,7	10.587	77,3

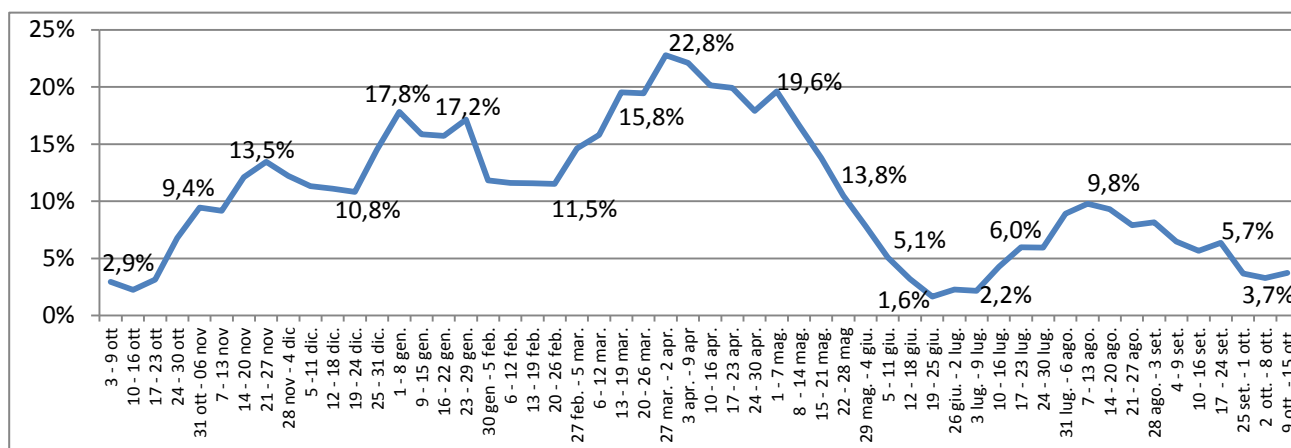
Comune	N° casi da inizio pandemia	Attualmente positivi	Attualmente positivi per 1.000 Ab.	N. Vaccinati mono, 1 <sup>a</sup> dose	Vaccinati Mono, 1 <sup>a</sup> dose per 100 Ab.
VERNOLE	292	0	0,0	5.487	78,8
ZOLLINO	41	0	0,0	1.533	80,5
SAN CASSIANO	75	0	0,0	1.602	80,4
CASTRO	91	0	0,0	1.916	81,7
PORTO CESAREO	450	3	0,5	4.525	71,9
RSA La Fontanella - Ospiti e operatori (9)	80	0	-	-	-
Temporanem. Presenti	743	16	-	-	-
<b>TOTALI</b>	<b>31.597</b>	<b>386</b>	<b>0,5</b>	<b>600.425</b>	<b>75,9</b>

Nota: il colore rosso delle celle indica un valore peggiore rispetto al dato provinciale.

**Tabella 2.** Tamponi faringei eseguiti in Provincia di Lecce.

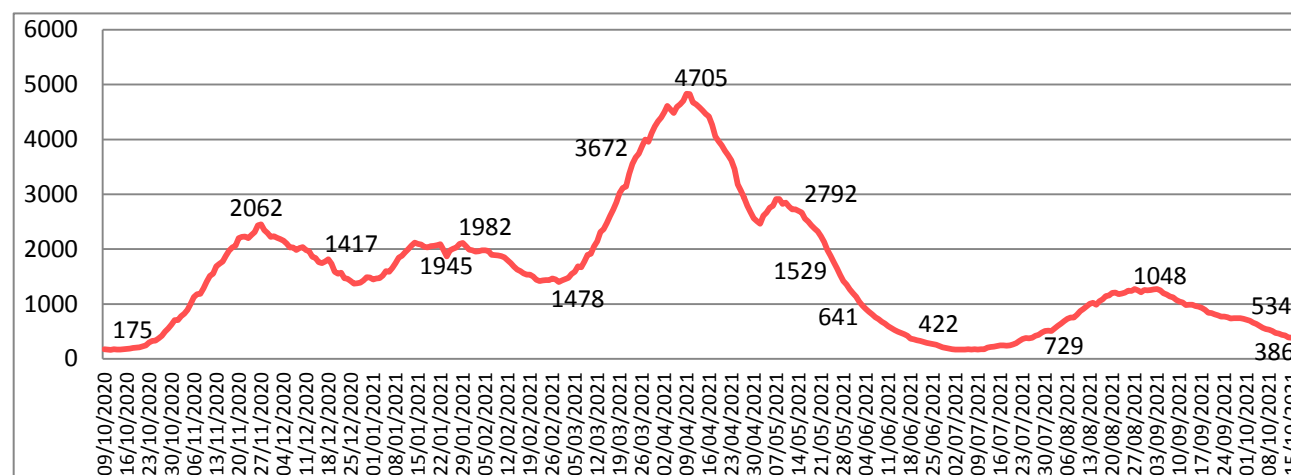
Tamponi eseguiti	N°	%
Tamponi negativi	274.161	90
Tamponi positivi	31.597	10
Tot. (comprensivo dei ripetuti)	<b>736.889</b>	-

**Figura 1.** Trend settimanale del rapporto positivi/casi testati dal 9 ottobre 2020 ad oggi.

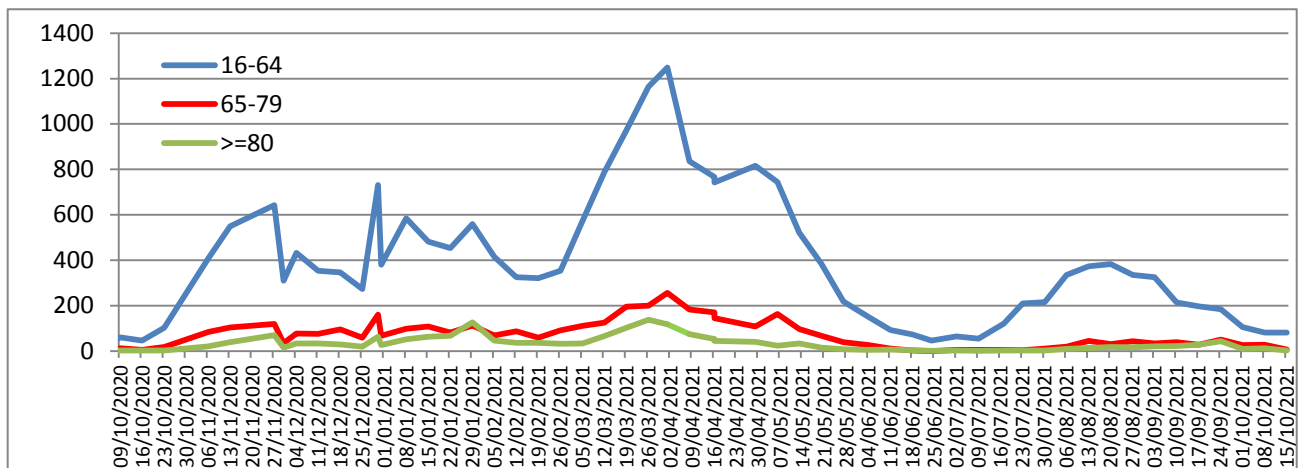


Nota: il dato dell'ultima settimana può subire variazioni in + o in - a causa del consolidamento degli archivi.

**Figura 2.** Trend settimanale dei casi "attualmente positivi" (dal 9 ottobre 2020 ad oggi).



**Figura 3.** Trend settimanale dei nuovi positivi per le fasce di età.



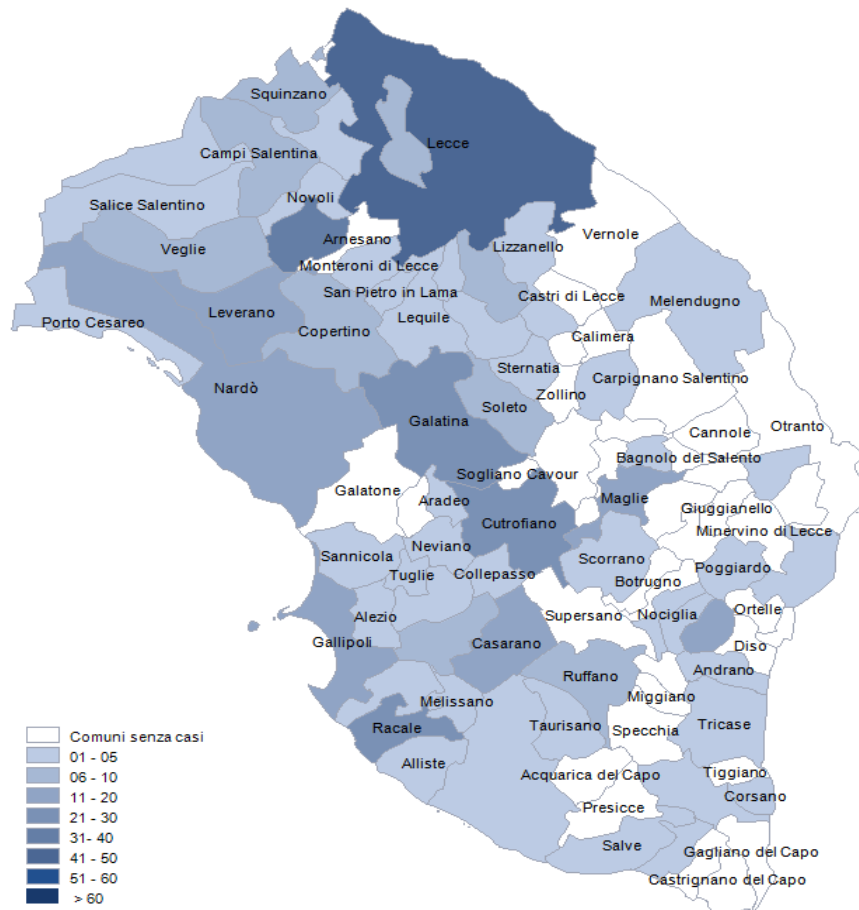
**Tabella 3.** Attualmente positivi per 1.000 Ab.e incidenza settimanale per 100.000 Ab.

Attualmente positivi per 1000 abitanti	<b>0,5</b>
Incidenza 7 giorni (8/10/ - 14/10) per 100.000 abitanti	<b>20,4</b>

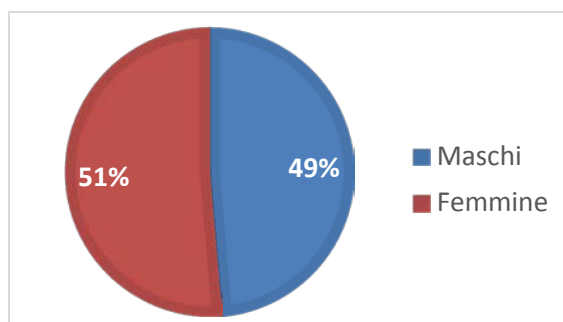
**Tabella 4.** Tasso ospedalizzazione mensile per 100.000 abitanti pop. vaccinata e non vaccinata.

Tasso di Ospedalizzazione 30 giorni (10/09 - 07/10) per 100.000 abitanti	Ciclo completo	1 <sup>a</sup> dose	Popolazione non vaccinata
	<b>0,9</b>	<b>1,4</b>	<b>6,1</b>

**Figura 4.** Distribuzione geografica dei cittadini "attualmente positivi" a COVID-19.



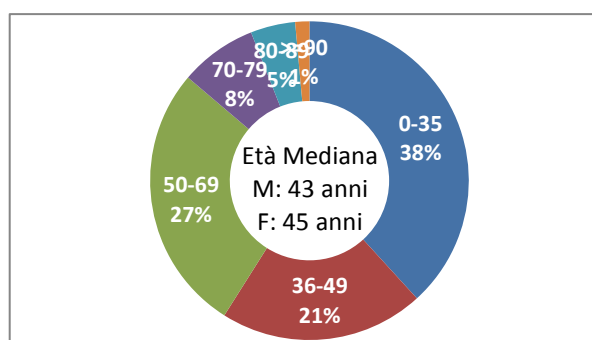
**Figura 5.** Distribuzione per sesso dei casi di infezione da COVID-19.



**Tabella 5.** Distribuzione per fasce di età e sesso dei casi di infezione da COVID-19.

Fasce Età	Maschi	Femmine	Totale	%
0-35	6.266	5.811	12.077	38
36-49	3.059	3.497	6.556	21
50-69	4.164	4.440	8.604	27
70-79	1.192	1.281	2.473	8
80-89	569	864	1.433	5
>=90	120	334	454	1
<b>Totali</b>	<b>15.370</b>	<b>16.227</b>	<b>31.597</b>	<b>100</b>

**Figura 6.** Distribuzione per fasce di età dei casi di infezione da COVID-19.



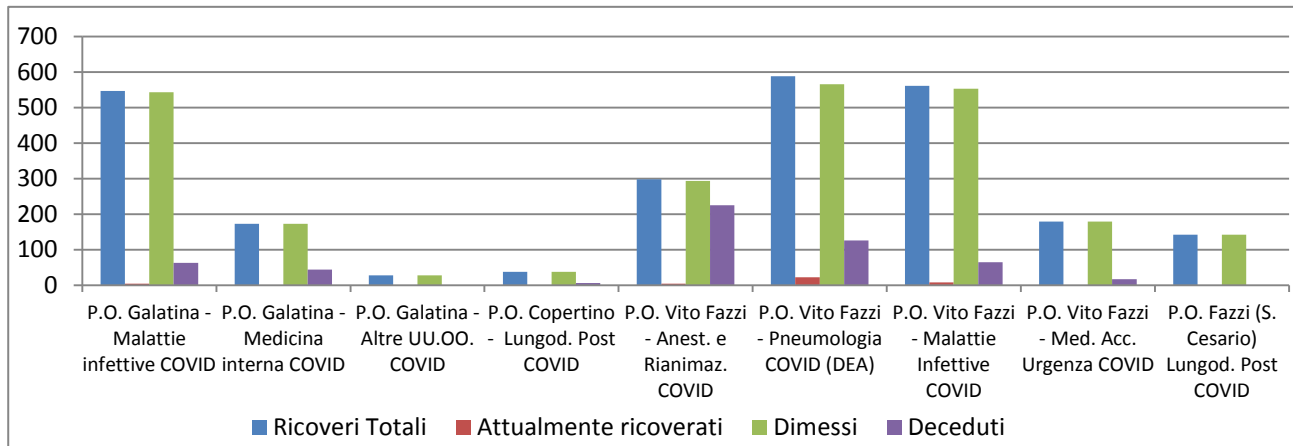
**Tabella 6.** Numero di ricoveri, degenti, dimessi e deceduti per infezione da COVID-19.

Istituto	Ricoveri Totali	Attualmente ricoverati	Dimessi	Deceduti
P.O. Galatina - Malattie infettive COVID	547	4	543	63
P.O. Galatina - Medicina interna COVID	173	0	173	44
P.O. Galatina - Altre UU.OO. COVID	28	0	28	0
P.O. Copertino - Lungod. Post COVID	38	0	38	6
P.O. Vito Fazzi - Anest. e Rianimaz. COVID	298	4	294	225
P.O. Vito Fazzi - Pneumologia COVID (DEA)	588	22	566	126
P.O. Vito Fazzi - Malattie Infettive COVID	561	8	553	65
P.O. Vito Fazzi - Med. Acc. Urgenza COVID	179	0	179	17
P.O. Fazzi (S. Cesario) Lungod. Post COVID	142	0	142	0
<b>Totali</b>	<b>2.554</b>	<b>38</b>	<b>2.516</b>	<b>546</b>

Nota: Il reparto di Pneumologia 2 COVID (DEA) del PO Fazzi è attivo dal 06/11/2020.

Il reparto Med.Acc.Urgenza COVID PO Fazzi è attivo dal 01/01/2021

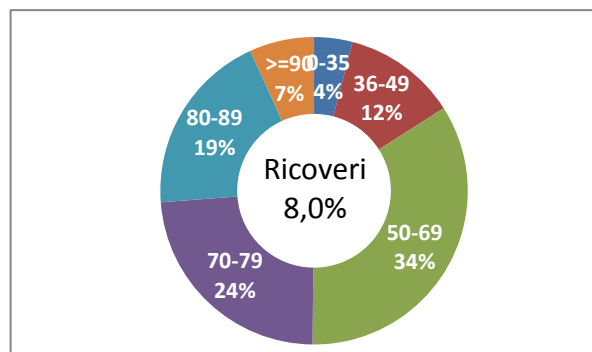
**Figura 7.** Numero di ricoveri, degenti, dimessi e deceduti per infezione da COVID-19.



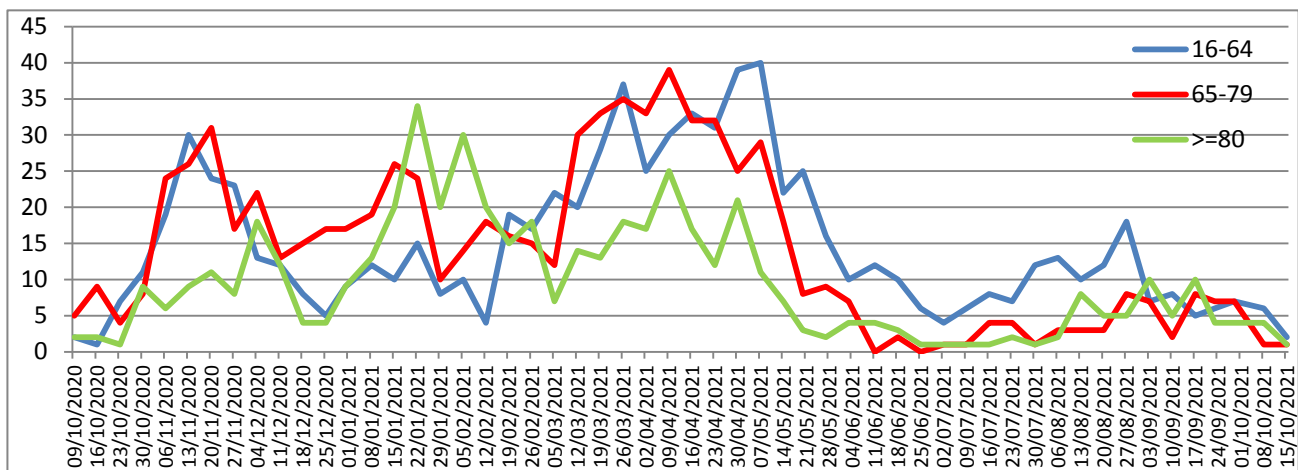
**Tabella 7.** Distribuzione per fasce di età e sesso dei ricoveri per infezione da COVID-19.

Fasce Età	Maschi	Femmine	Totale	%
0-35	59	44	103	4
36-49	161	144	305	12
50-69	554	319	873	34
70-79	336	268	604	24
80-89	240	255	495	19
>=90	75	99	174	7
<b>Totali</b>	<b>1.425</b>	<b>1.129</b>	<b>2.554</b>	<b>100</b>

**Figura 8.** Distribuzione per fasce di età dei ricoveri per infezione da COVID-19.



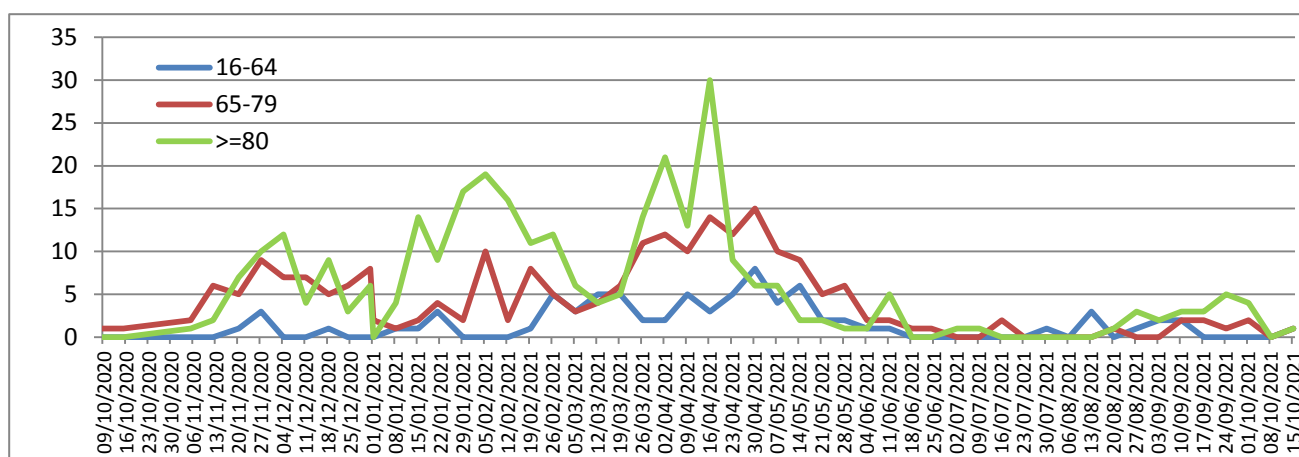
**Figura 9.** Trend settimanale dei ricoveri per le fasce di età.



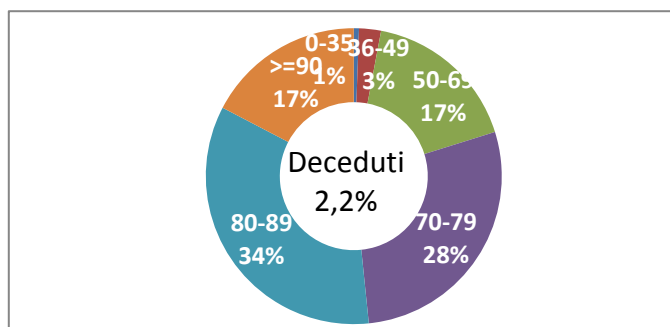
**Tabella 8.** Distribuzione per fasce di età e sesso dei deceduti per infezione da COVID-19.

Fasce Età	Maschi	Femmine	Totale	%
0-35	4	0	4	1
36-49	9	8	17	2
50-69	75	47	122	17
70-79	119	81	200	28
80-89	115	128	243	34
>=90	43	80	123	17
<b>Totali</b>	<b>365</b>	<b>344</b>	<b>709</b>	<b>100</b>

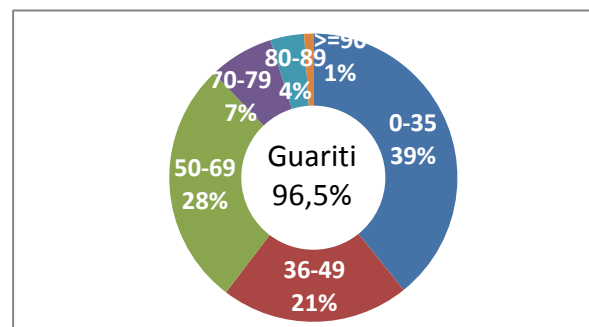
**Figura 10.** Trend settimanale dei deceduti per le fasce di età.



**Figura 11.** Distribuzione per fasce di età dei deceduti da infezione da COVID-19.



**Figura 12.** Distribuzione per fasce di età dei guariti da infezione da COVID-19.



**Tabella 9.** Distribuzione per fasce di età e sesso dei guariti da infezione da COVID-19. dati cumulativi dal 29/02/2020 ad oggi.

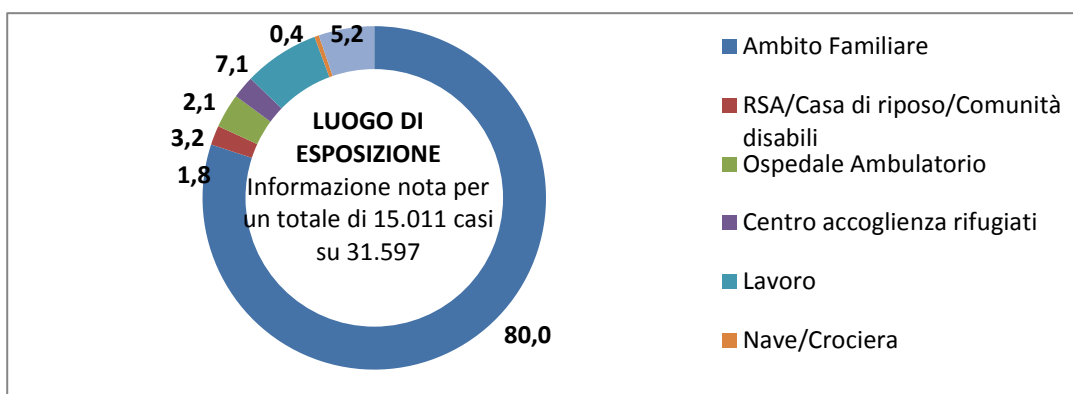
Fasce Età	Maschi	Femmine	Totale	%
0-35	6.205	5.757	11.962	39
36-49	3015	3435	6.450	21
50-69	4.052	4.342	8.394	28
70-79	1049	1180	2.229	7
80-89	442	713	1.155	4
>=90	72	240	312	1
<b>Totali</b>	<b>14.835</b>	<b>15.667</b>	<b>30.502</b>	<b>100</b>



**Tabella 10.** Distribuzione dei casi diagnosticati per luogo di esposizione dal 29/02/2020 (dato disponibile per 15.011 casi su 31.597).

Luogo di esposizione	N. Casi	%
Ambito Familiare	12.013	80,0
RSA/Casa di riposo/Comunità disabili	274	1,8
Ospedale Ambulatorio	485	3,2
Centro accoglienza rifugiati	320	2,1
Lavoro	1.069	7,1
Nave/Crociera	64	0,4
Altro	786	5,2
<b>Totale</b>	<b>15.011</b>	<b>100</b>

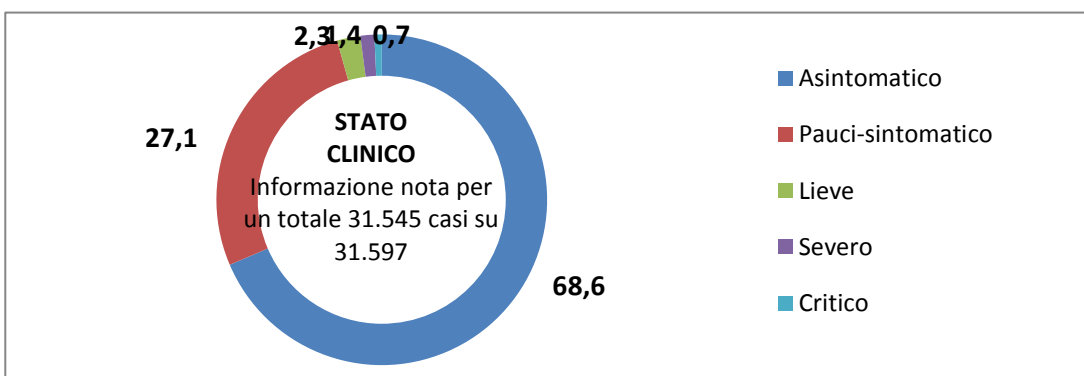
**Figura 13.** Distribuzione dei casi diagnosticati per luogo di esposizione dal 29/02/2020 (dato disponibile per 15.011 casi su 31.597).



**Tabella 11.** Distribuzione dei casi diagnosticati per stato clinico iniziale dal 29/02/2020 (dato disponibile per 31.545 casi su 31.597).

Stato clinico	N. Casi	%
Asintomatico	21.630	68,6
Pauci-sintomatico	8.541	27,1
Lieve	720	2,3
Severo	429	1,4
Critico	225	0,7
<b>Totale</b>	<b>31.545</b>	<b>100</b>

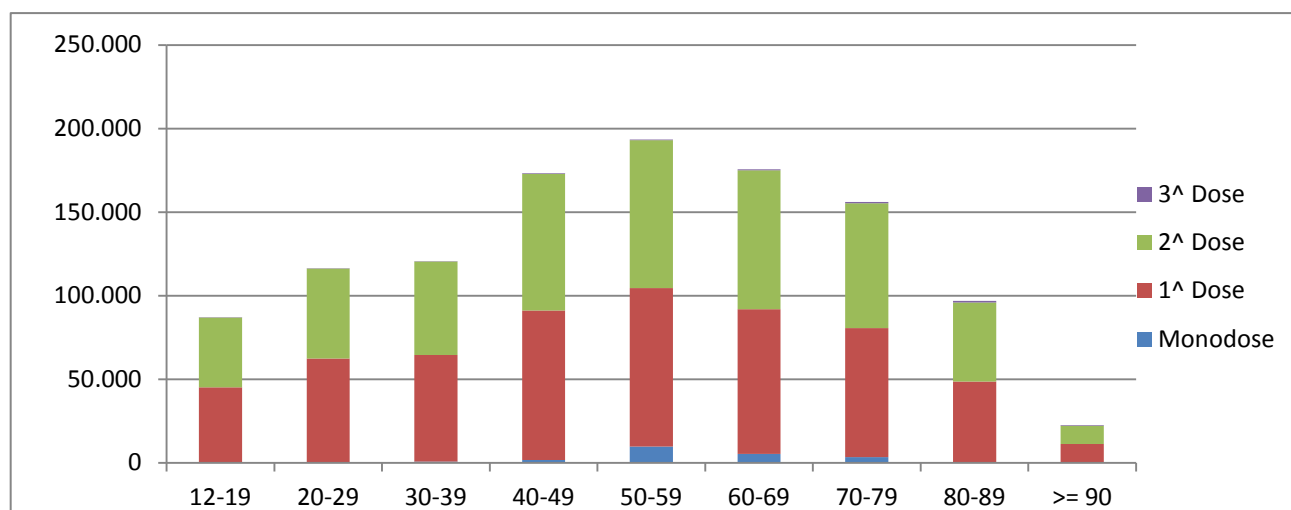
**Figura 14.** Distribuzione dei casi diagnosticati per stato clinico iniziale dal 29/02/2020 (dato disponibile per 31.545 casi su 31.597).



**Tabella 12.** Campagna vaccinale anti Covid 19 - Somministrazioni totali.

Fasce Età	Monodose	1^ Dose	2^ Dose	3^ Dose	Totale
12-19	9	45.235	41.657	4	86.905
20-29	289	62.074	53.876	92	116.331
30-39	709	63.771	55.940	159	120.579
40-49	1.724	89.469	81.795	311	173.299
50-59	9.713	94.831	88.444	480	193.468
60-69	5.315	86.682	83.023	595	175.615
70-79	3.539	77.105	74.740	648	156.032
80-89	31	48.593	47.370	912	96.906
>= 90	1	11.335	10.915	300	22.551
<b>Totale</b>	<b>21.330</b>	<b>579.095</b>	<b>537.760</b>	<b>3.501</b>	<b>1.141.686</b>

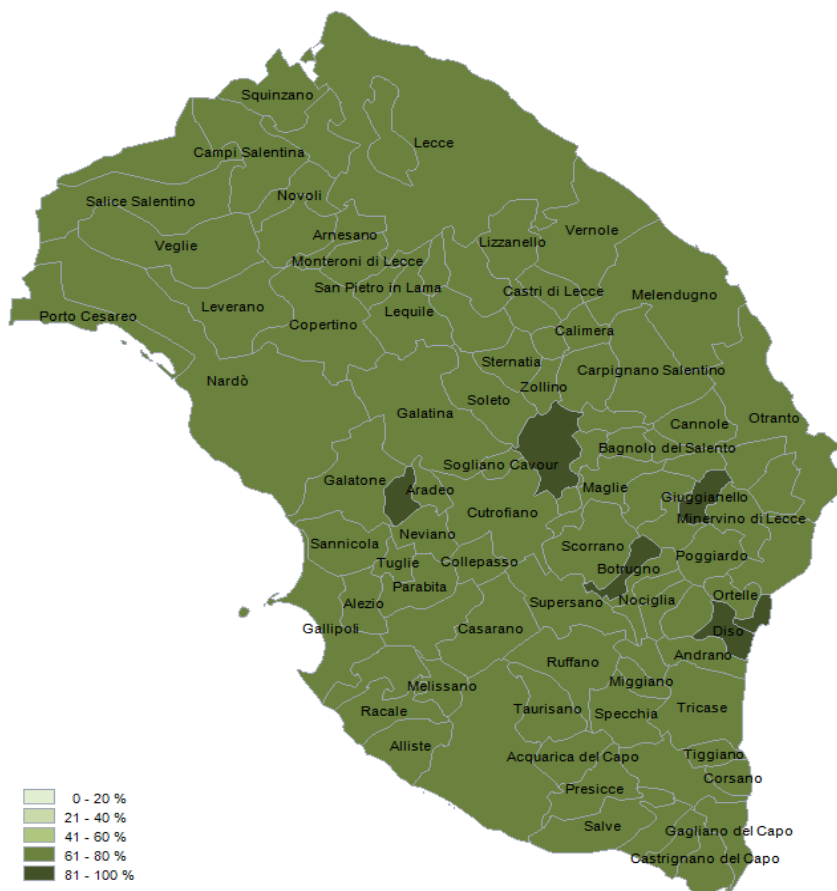
**Figura 15.** Campagna vaccinale anti Covid 19 - Somministrazioni totali.



**Tabella 13.** Campagna vaccinale anti Covid 19 - Vaccinati monodose e 1^ dose per 100 abitanti.

Fasce Età	1^ Dose e Monodose	Monodose e 1^ dose/100 Ab.
12-19	45.244	76
20-29	62.363	77
30-39	64.480	73
40-49	91.193	76
50-59	104.544	82
60-69	91.997	88
70-79	80.644	91
80-89	48.624	89
>= 90	11.336	74
<b>Totale</b>	<b>600.425</b>	<b>81</b>

**Figura 17.** Distribuzione geografica dei cittadini vaccinati monodose e 1<sup>a</sup> dose.



I dati riportati sono quelli in possesso di questo ufficio nel giorno e alle ore indicati nella copertina del report.

Si consideri che i dati si riferiscono alla residenza anagrafica dei cittadini ma potrebbero non coincidere con il reale domicilio. Sono considerati temporaneamente presenti i cittadini momentaneamente domiciliati in provincia di Lecce.

Si consideri inoltre che trattasi di dati molto dinamici che variano costantemente, per cui l'attribuzione ai comuni di alcune unità potrebbe risentire di queste problematiche e pertanto potrebbero risultare discordanti al momento della rilevazione con quelli forniti da altri enti o uffici.

Si consideri infine che solo per la RSA la fontanella di Soletto è stato considerato come domicilio degli utenti e degli operatori la sede della RSA.

Dall'8 gennaio 2021 il report include i dati, per comune di residenza, dei vaccinati nella campagna di vaccinazione anti COVID avviata il 27 dicembre 2020.

*Hanno contribuito alla realizzazione del report*

*Il gruppo di lavoro U.O.C. Statistica ed Epidemiologia ASL Lecce: Sig.ra Valeria Gerardi, Sig.ra Ornella Guida, Sig. Donato Rollo.*