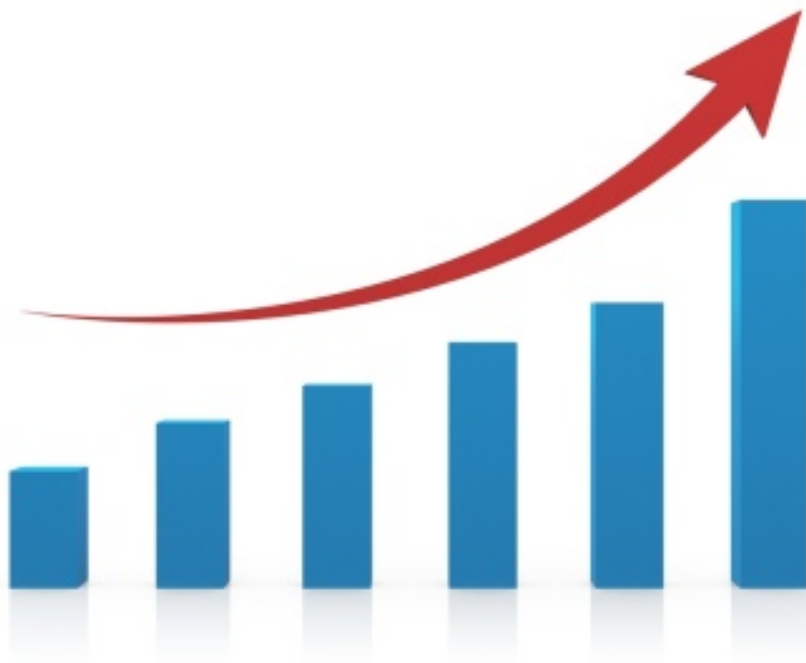


COVID-19 IN PROVINCIA DI LECCE



REPORT del 22 Ottobre 2021

Aggiornamento delle ore 10.30

Documento a cura di Fabrizio Quarta con la collaborazione di Angela Metallo
Elaborazione dati Carlo Indino

Tabella 1. Distribuzione per comune dei casi di infezione da COVID-19.

Comune	N° casi da inizio pandemia	Attualmente positivi	Attualmente positivi per 1.000 Ab.	N. Vaccinati mono, 1 ^a dose	Vaccinati mono, 1 ^a dose per 100 Ab.
ALESSANO	227	9	1,4	4.745	75,5
ALEZIO	252	2	0,4	4.246	75,7
ALLISTE	175	2	0,3	4.839	73,2
ANDRANO	136	3	0,6	3.708	78,5
ARADEO	328	1	0,1	7.176	78,4
ARNESANO	184	1	0,2	3.068	76,6
BAGNOLO DEL SALENTO	55	0	0,0	1.435	79,1
BOTRUGNO	87	0	0,0	2.195	81,5
CALIMERA	188	0	0,0	5.470	79,2
CAMPI SALENTINA	386	3	0,3	8.069	79,4
CANNOLE	78	0	0,0	1.347	80,4
CAPRARICA DI LECCE	63	0	0,0	1.865	77,9
CARMIANO	635	23	1,9	9.165	76,7
CARPIGNANO SALENTINO	102	1	0,3	2.989	80,2
CASARANO	1.069	6	0,3	14.897	75,2
CASTRI' DI LECCE	104	0	0,0	2.241	79,4
CASTRIGNANO DEI GRECI	148	1	0,3	3.096	80,9
CASTRIGNANO DEL CAPO	153	0	0,0	4.064	77,6
CAVALLINO	599	8	0,6	9.956	78,0
COLLEPASSO	302	0	0,0	4.549	78,2
COPERTINO	753	1	0,0	18.605	78,7
CORIGLIANO D'OTRANTO	167	0	0,0	4.636	81,1
CORSANO	134	0	0,0	3.943	74,0
CURSI	135	1	0,2	3.160	78,3
CUTROFIANO	284	25	2,8	7.075	79,8
DISO	86	0	0,0	2.394	82,5
GAGLIANO DEL CAPO	139	0	0,0	3.744	73,8
GALATINA	941	48	1,8	20.753	78,4
GALATONE	600	0	0,0	11.613	75,8
GALLIPOLI	1.231	13	0,6	15.204	75,3
GIUGGIANELLO	29	1	0,9	939	81,3
GIURDIGNANO	34	1	0,5	1.496	76,8
GUAGNANO	193	1	0,2	4.371	78,5
LECCE	3.915	37	0,4	72.313	74,9
LEQUILE	238	1	0,1	6.514	74,8
LEVERANO	425	4	0,3	10.882	78,0
LIZZANELLO	547	1	0,1	9.333	77,8
MAGLIE	441	12	0,9	10.864	77,4
MARTANO	258	6	0,7	6.828	76,3
MARTIGNANO	34	0	0,0	1.281	78,6
MATINO	674	8	0,7	8.173	72,5
MELENDUGNO	466	0	0,0	7.367	73,7
MELISSANO	361	1	0,1	5.010	71,6
MELPIGNANO	34	0	0,0	1.736	78,6
MIGGIANO	154	0	0,0	2.690	78,5

Comune	N° casi da inizio pandemia	Attualmente positivi	Attualmente positivi per 1.000 Ab.	N. Vaccinati mono, 1 ^a dose	Vaccinati mono, 1 ^a dose per 100 Ab.
MINERVINO DI LECCE	76	5	1,4	2.736	76,9
MONTERONI DI LECCE	504	0	0,0	10.345	75,1
MONTESANO SALENTINO	117	0	0,0	2.035	76,9
MORCIANO DI LEUCA	61	0	0,0	2.443	76,9
MURO LECCESE	99	0	0,0	3.908	79,9
NARDO'	1.228	7	0,2	24.012	76,8
NEVIANO	125	1	0,2	3.956	77,4
NOCIGLIA	57	1	0,5	1.753	79,1
NOVOLI	235	3	0,4	6.143	79,0
ORTELLE	75	4	1,7	1.817	78,4
OTRANTO	194	0	0,0	4.290	73,3
PALMARIGGI	29	0	0,0	1.156	80,7
PARABITA	380	4	0,5	6.727	76,0
PATU'	40	0	0,0	1.258	76,0
POGGIARDO	222	6	1,0	4.677	78,8
PRESICCE-ACQUARICA	396	2	0,2	6.987	71,6
RACALE	531	10	0,9	7.887	72,5
RUFFANO	405	10	1,0	6.982	72,5
SALICE SALENTINO	319	1	0,1	6.283	77,5
SALVE	115	1	0,2	3.257	71,5
SANARICA	51	0	0,0	1.153	78,1
SAN CESARIO DI LECCE	317	2	0,2	6.190	76,8
SAN DONATO DI LECCE	174	1	0,2	4.428	78,9
SANNICOLA	223	6	1,0	4.298	74,3
SAN PIETRO IN LAMA	146	0	0,0	2.647	75,5
SANTA CESAREA TERME	65	1	0,3	2.342	78,5
SCORRANO	365	7	1,0	5.270	76,9
SECLI'	104	1	0,5	1.506	81,1
SOGLIANO CAVOUR	72	1	0,3	3.152	79,1
SOLETO	199	7	1,3	4.087	76,5
SPECCHIA	166	2	0,4	3.577	75,8
SPONGANO	93	11	3,1	2.791	78,0
SQUINZANO	640	4	0,3	10.512	75,6
STERNATIA	52	3	1,4	1.750	78,9
SUPERSANO	204	2	0,5	3.276	76,3
SURANO	43	1	0,6	1.224	76,9
SURBO	622	2	0,1	11.538	77,2
TAURISANO	977	3	0,3	8.319	71,4
TAVIANO	505	3	0,3	8.831	74,8
TIGGIANO	90	0	0,0	2.151	75,1
TREPUZZI	438	1	0,1	11.190	78,2
TRICASE	564	7	0,4	13.296	76,7
TUGLIE	149	10	1,9	3.909	75,2
UGENTO	477	2	0,2	8.895	72,0
UGGIANO LA CHIESA	72	5	1,1	3.352	76,9
VEGLIE	425	12	0,9	10.639	77,7

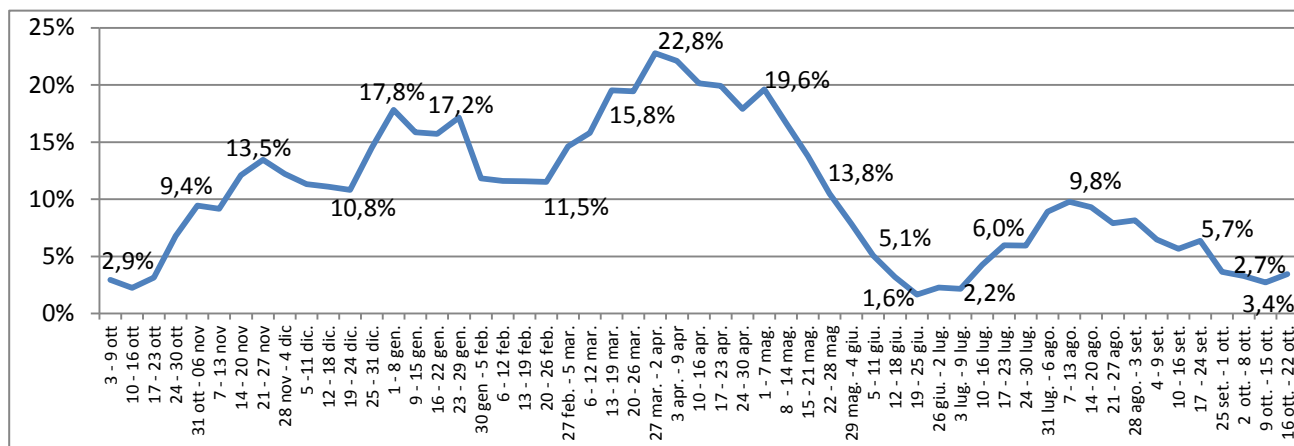
Comune	N° casi da inizio pandemia	Attualmente positivi	Attualmente positivi per 1.000 Ab.	N. Vaccinati mono, 1 ^a dose	Vaccinati Mono, 1 ^a dose per 100 Ab.
VERNOLE	292	0	0,0	5.512	79,1
ZOLLINO	41	0	0,0	1.535	80,6
SAN CASSIANO	75	0	0,0	1.606	80,6
CASTRO	94	3	1,3	1.928	82,3
PORTO CESAREO	454	6	1,0	4.552	72,3
RSA La Fontanella - Ospiti e operatori (9)	80	0	-	-	-
Temporanem. Presenti	757	15	-	-	-
TOTALI	31.778	394	0,5	604.152	76,4

Nota: il colore rosso delle celle indica un valore peggiore rispetto al dato provinciale.

Tabella 2. Tamponi faringei eseguiti in Provincia di Lecce.

Tamponi eseguiti	N°	%
Tamponi negativi	280.136	90
Tamponi positivi	31.778	10
Tot. (comprensivo dei ripetuti)	762.478	-

Figura 1. Trend settimanale del rapporto positivi/casi testati dal 9 ottobre 2020 ad oggi.



Nota: il dato dell'ultima settimana può subire variazioni in + o in - a causa del consolidamento degli archivi.

Figura 2. Trend settimanale dei casi "attualmente positivi" (dal 9 ottobre 2020 ad oggi).

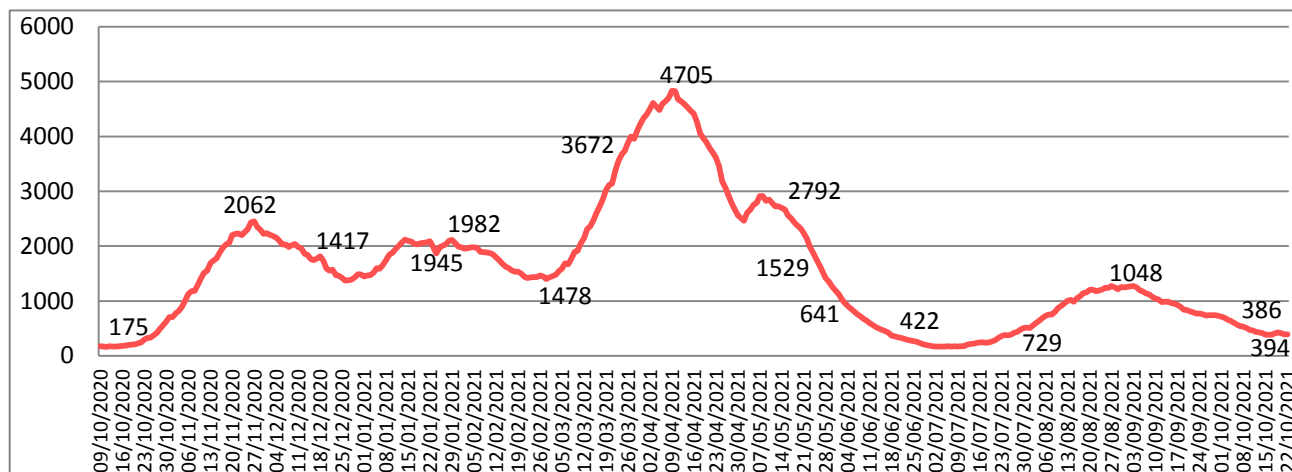


Figura 3. Trend settimanale dei nuovi positivi per le fasce di età.

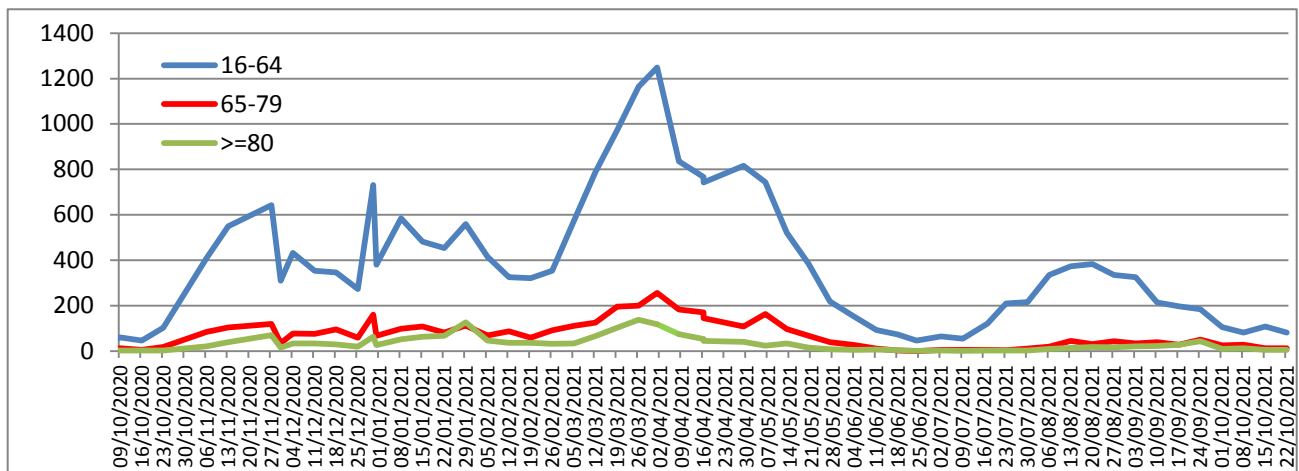


Tabella 3. Attualmente positivi per 1.000 Ab.e incidenza settimanale per 100.000 Ab.

Attualmente positivi per 1000 abitanti	0,5
Incidenza 7 giorni (8/10/ - 14/10) per 100.000 abitanti	23,0

Tabella 4. Tasso ospedalizzazione mensile per 100.000 abitanti pop. vaccinata e non vaccinata.

Tasso di Ospedalizzazione 30 giorni (17/09 - 15/10) per 100.000 abitanti	Ciclo completo	1 ^a dose	Popolazione non vaccinata
	0,56	1,64	5,56

Figura 4. Distribuzione geografica dei cittadini "attualmente positivi" a COVID-19.

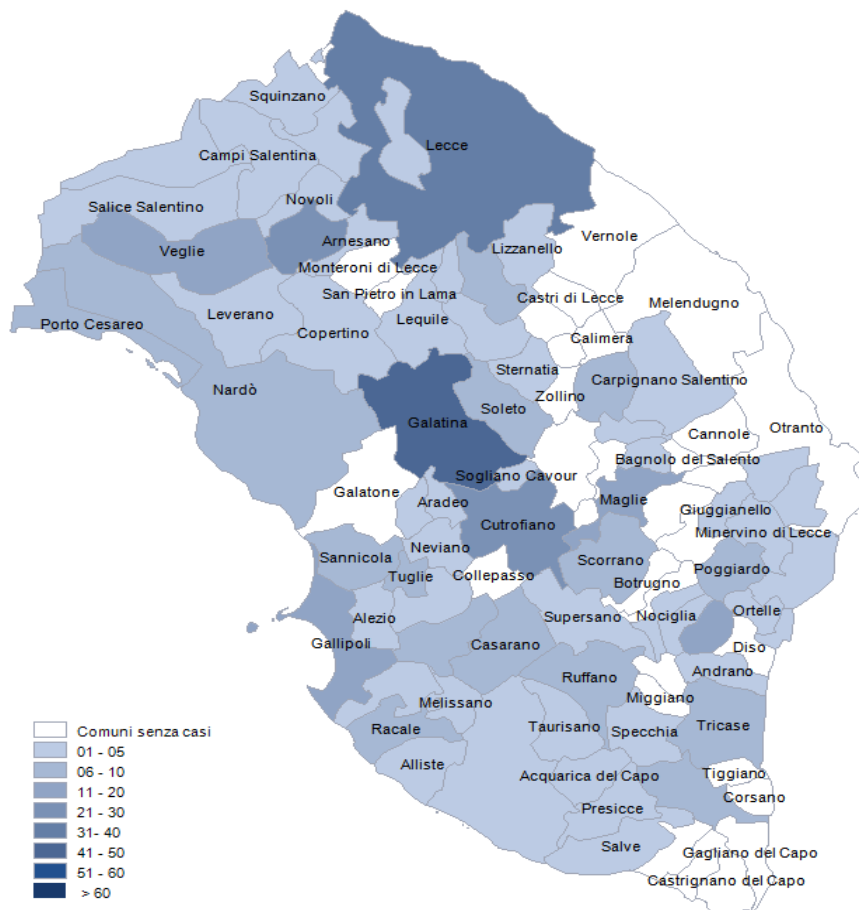


Figura 5. Distribuzione per sesso dei casi di infezione da COVID-19.

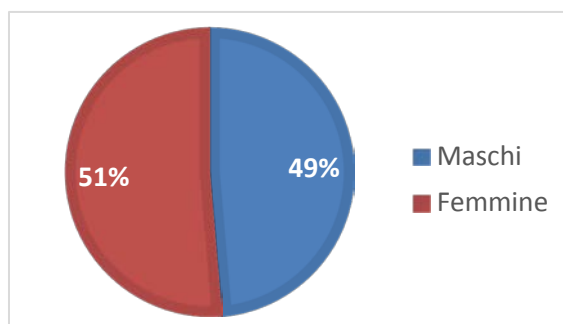


Tabella 5. Distribuzione per fasce di età e sesso dei casi di infezione da COVID-19.

Fasce Età	Maschi	Femmine	Totale	%
0-35	6.314	5.845	12.159	38
36-49	3.073	3.520	6.593	21
50-69	4.181	4.468	8.649	27
70-79	1.199	1.283	2.482	8
80-89	572	868	1.440	5
>=90	120	335	455	1
Totali	15.459	16.319	31.778	100

Figura 6. Distribuzione per fasce di età dei casi di infezione da COVID-19.

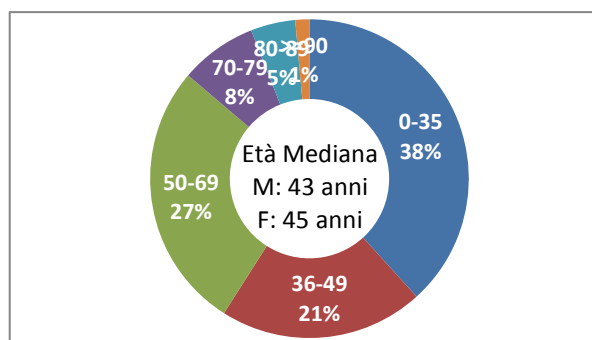


Tabella 6. Numero di ricoveri, degenti, dimessi e deceduti per infezione da COVID-19.

Istituto	Ricoveri Totali	Attualmente ricoverati	Dimessi	Deceduti
P.O. Galatina - Malattie infettive COVID	549	4	545	63
P.O. Galatina - Medicina interna COVID	173	0	173	44
P.O. Galatina - Altre UU.OO. COVID	28	0	28	0
P.O. Copertino - Lungod. Post COVID	38	0	38	6
P.O. Vito Fazzi - Anest. e Rianimaz. COVID	298	1	297	228
P.O. Vito Fazzi - Pneumologia COVID (DEA)	590	16	574	127
P.O. Vito Fazzi - Malattie Infettive COVID	562	8	554	65
P.O. Vito Fazzi - Med. Acc. Urgenza COVID	179	0	179	17
P.O. Fazzi (S. Cesario) Lungod. Post COVID	142	0	142	0
Totali	2.559	29	2.530	550

Nota: Il reparto di Pneumologia 2 COVID (DEA) del PO Fazzi è attivo dal 06/11/2020.

Il reparto Med.Acc.Urgenza COVID PO Fazzi è attivo dal 01/01/2021

Figura 7. Numero di ricoveri, degenti, dimessi e deceduti per infezione da COVID-19.

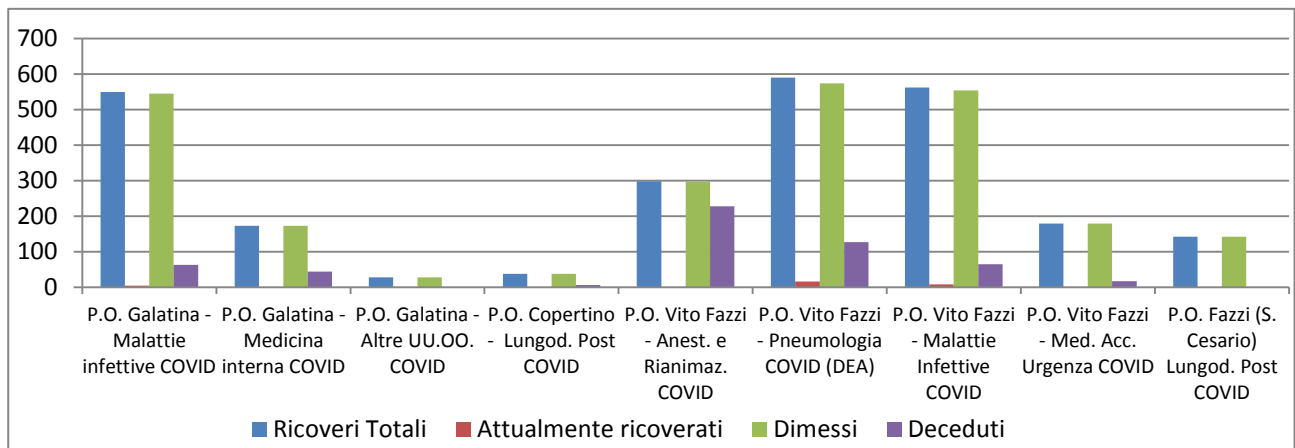


Tabella 7. Distribuzione per fasce di età e sesso dei ricoveri per infezione da COVID-19.

Fasce Età	Maschi	Femmine	Totale	%
0-35	59	44	103	4
36-49	161	144	305	12
50-69	554	319	873	34
70-79	338	268	606	24
80-89	241	257	498	19
>=90	75	99	174	7
Totali	1.428	1.131	2.559	100

Figura 8. Distribuzione per fasce di età dei ricoveri per infezione da COVID-19.

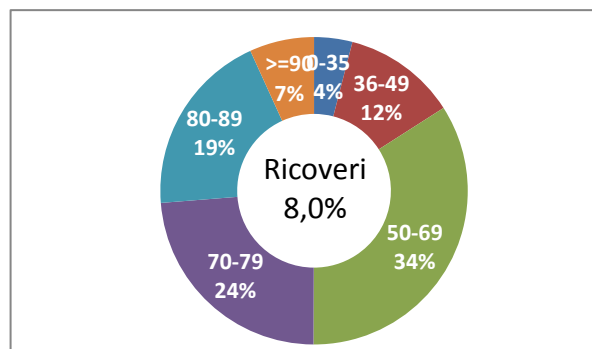


Figura 9. Trend settimanale dei ricoveri per le fasce di età.

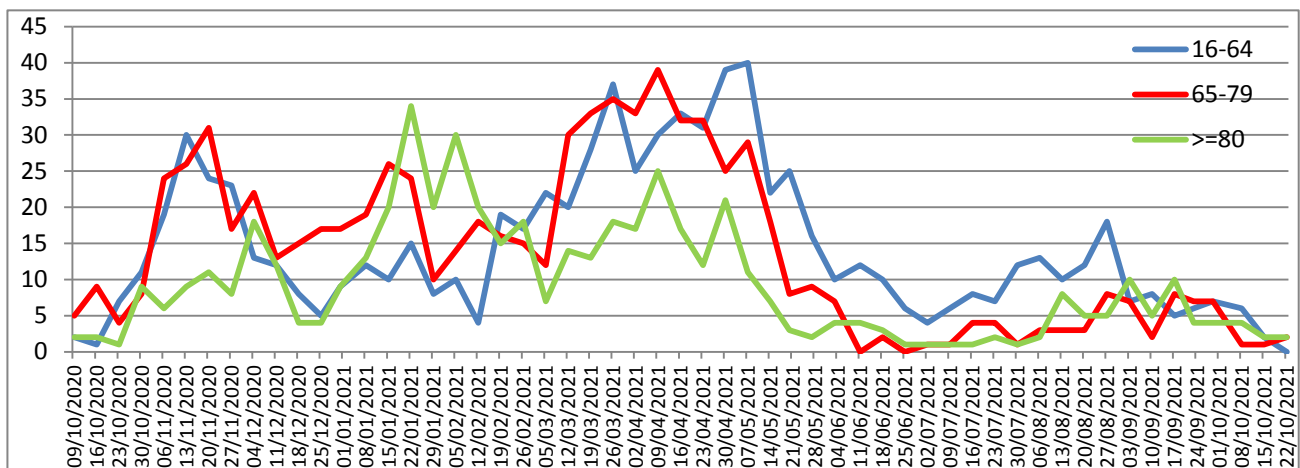


Tabella 8. Distribuzione per fasce di età e sesso dei deceduti per infezione da COVID-19.

Fasce Età	Maschi	Femmine	Totale	%
0-35	4	0	4	1
36-49	9	8	17	2
50-69	76	47	123	17
70-79	120	81	201	28
80-89	115	129	244	34
>=90	43	80	123	17
Totali	367	345	712	100

Figura 10. Trend settimanale dei deceduti per le fasce di età.

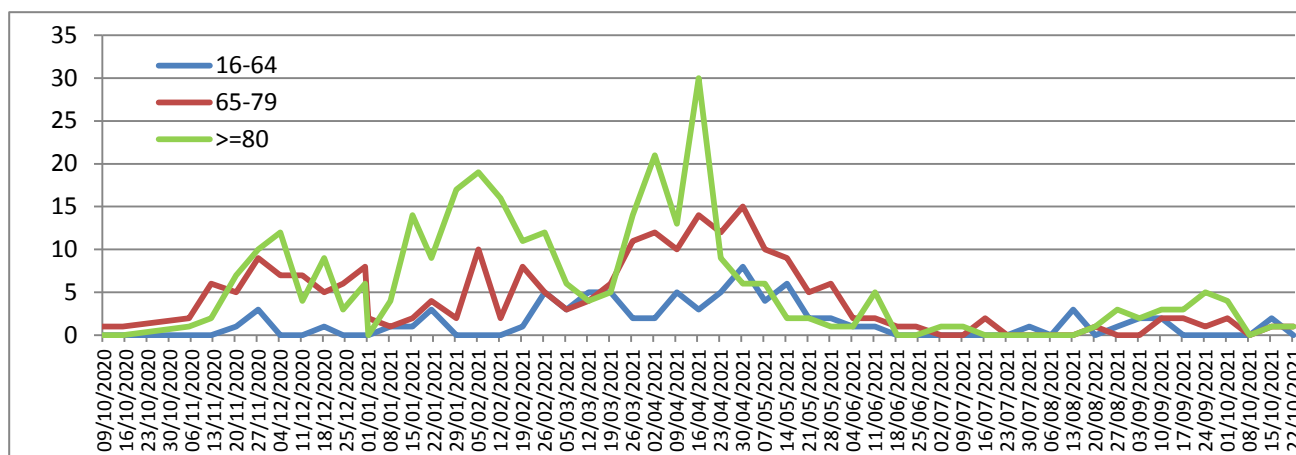


Figura 11. Distribuzione per fasce di età dei deceduti da infezione da COVID-19.

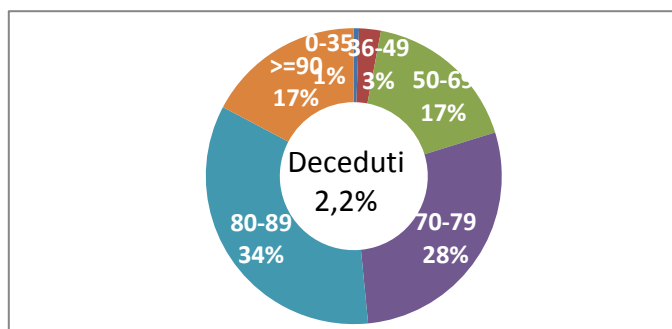


Figura 12. Distribuzione per fasce di età dei guariti da infezione da COVID-19.

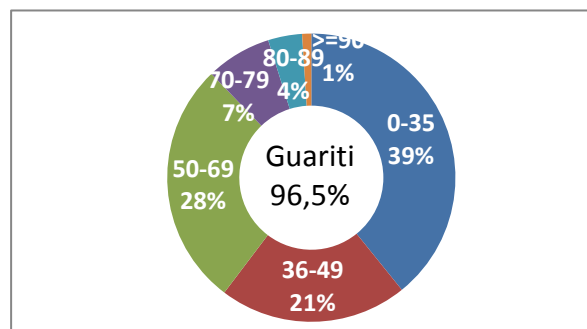


Tabella 9. Distribuzione per fasce di età e sesso dei guariti da infezione da COVID-19. dati cumulativi dal 29/02/2020 ad oggi.

Fasce Età	Maschi	Femmine	Totale	%
0-35	6.238	5.783	12.021	39
36-49	3022	3458	6.480	21
50-69	4.063	4.369	8.432	27
70-79	1064	1191	2.255	7
80-89	447	722	1.169	4
>=90	73	242	315	1
Totali	14.907	15.765	30.672	100

Tabella 10. Distribuzione dei casi diagnosticati per luogo di esposizione dal 29/02/2020 (dato disponibile per 15.102 casi su 31.778).

Luogo di esposizione	N. Casi	%
Ambito Familiare	12.061	79,9
RSA/Casa di riposo/Comunità disabili	274	1,8
Ospedale Ambulatorio	485	3,2
Centro accoglienza rifugiati	331	2,2
Lavoro	1.077	7,1
Nave/Crociera	64	0,4
Altro	810	5,4
Totale	15.102	100

Figura 13. Distribuzione dei casi diagnosticati per luogo di esposizione dal 29/02/2020 (dato disponibile per 15.102 casi su 31.778).

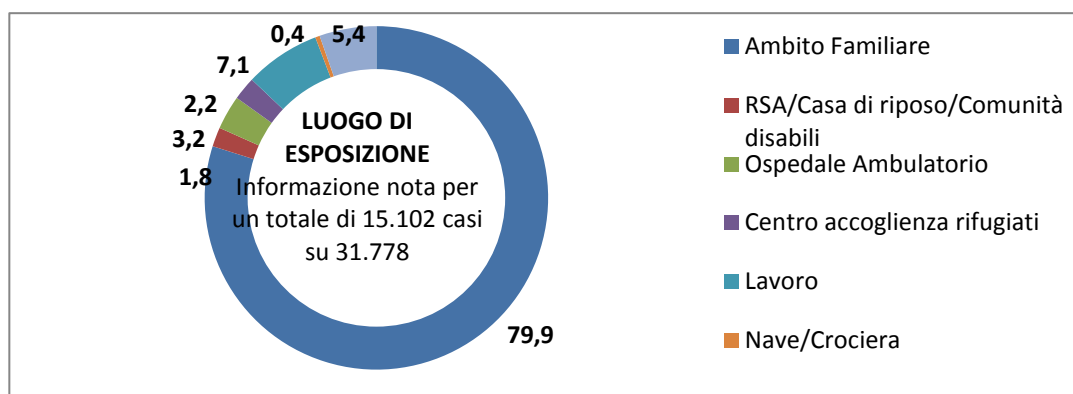


Tabella 11. Distribuzione dei casi diagnosticati per stato clinico iniziale dal 29/02/2020 (dato disponibile per 31.739 casi su 31.778).

Stato clinico	N. Casi	%
Asintomatico	21.704	68,4
Pauci-sintomatico	8.654	27,3
Lieve	727	2,3
Severo	429	1,4
Critico	225	0,7
Totale	31.739	100

Figura 14. Distribuzione dei casi diagnosticati per stato clinico iniziale dal 29/02/2020 (dato disponibile per 31.739 casi su 31.778).

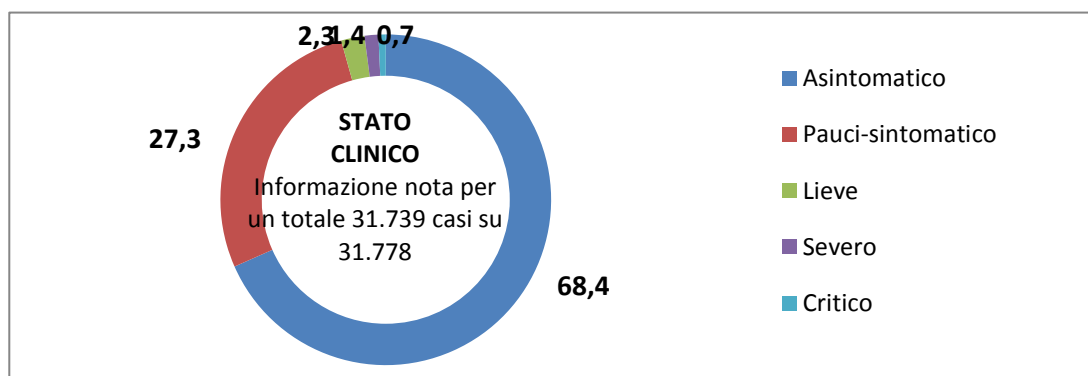


Tabella 12. Campagna vaccinale anti Covid 19 - Somministrazioni totali.

Fasce Età	Monodose	1^ Dose	2^ Dose	3^ Dose	Totale
12-19	9	45.620	42.269	4	87.902
20-29	289	62.756	54.746	224	118.015
30-39	709	64.613	57.065	391	122.778
40-49	1.724	90.226	82.832	560	175.342
50-59	9.713	95.471	89.173	717	195.074
60-69	5.315	86.940	83.332	950	176.537
70-79	3.539	77.202	74.850	837	156.428
80-89	31	48.648	47.446	2.727	98.852
>= 90	1	11.346	10.936	590	22.873
Totale	21.330	582.822	542.649	7.000	1.153.801

Figura 15. Campagna vaccinale anti Covid 19 - Somministrazioni totali.

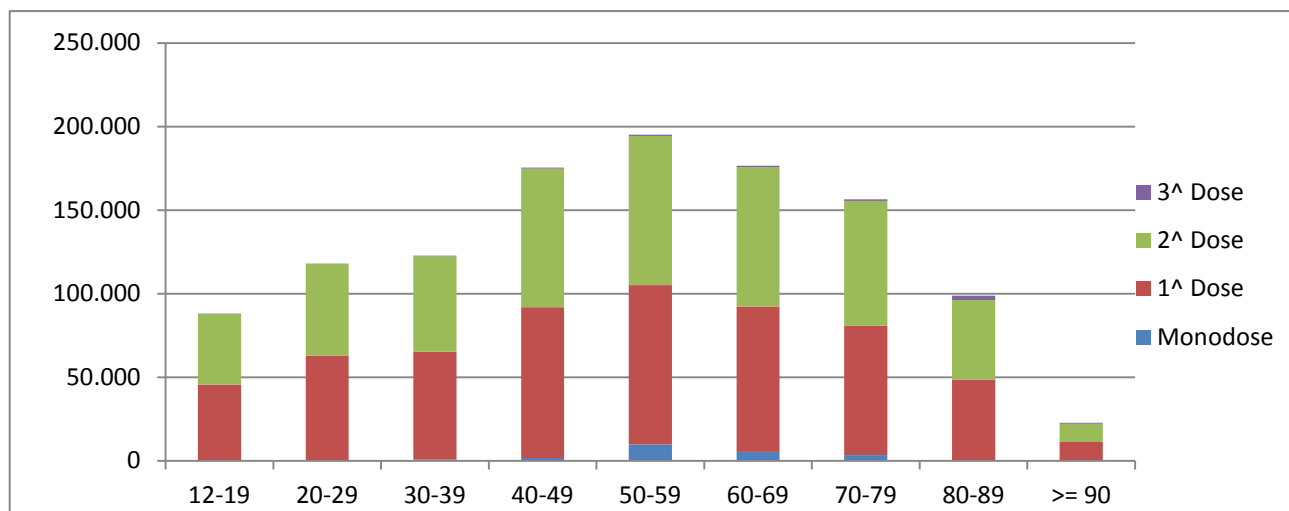
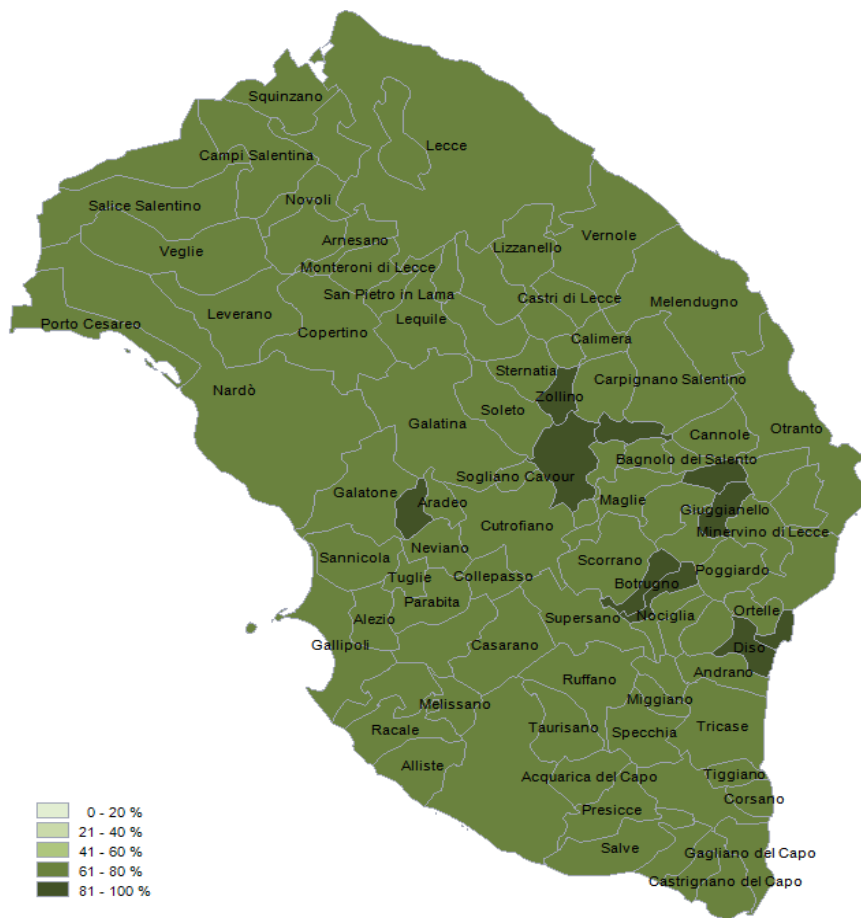


Tabella 13. Campagna vaccinale anti Covid 19 - Vaccinati monodose e 1^ dose per 100 abitanti.

Fasce Età	1^ Dose e Monodose	Monodose e 1^ dose/100 Ab.
12-19	45.629	77
20-29	63.045	78
30-39	65.322	74
40-49	91.950	76
50-59	105.184	82
60-69	92.255	88
70-79	80.741	91
80-89	48.679	89
>= 90	11.347	74
Totale	604.152	82

Figura 17. Distribuzione geografica dei cittadini vaccinati monodose e 1^a dose.



I dati riportati sono quelli in possesso di questo ufficio nel giorno e alle ore indicati nella copertina del report.

Si consideri che i dati si riferiscono alla residenza anagrafica dei cittadini ma potrebbero non coincidere con il reale domicilio. Sono considerati temporaneamente presenti i cittadini momentaneamente domiciliati in provincia di Lecce.

Si consideri inoltre che trattasi di dati molto dinamici che variano costantemente, per cui l'attribuzione ai comuni di alcune unità potrebbe risentire di queste problematiche e pertanto potrebbero risultare discordanti al momento della rilevazione con quelli forniti da altri enti o uffici.

Si consideri infine che solo per la RSA la fontanella di Soletto è stato considerato come domicilio degli utenti e degli operatori la sede della RSA.

Dall'8 gennaio 2021 il report include i dati, per comune di residenza, dei vaccinati nella campagna di vaccinazione anti COVID avviata il 27 dicembre 2020.

Hanno contribuito alla realizzazione del report

Il gruppo di lavoro U.O.C. Statistica ed Epidemiologia ASL Lecce: Sig.ra Valeria Gerardi, Sig.ra Ornella Guida, Sig. Donato Rollo.