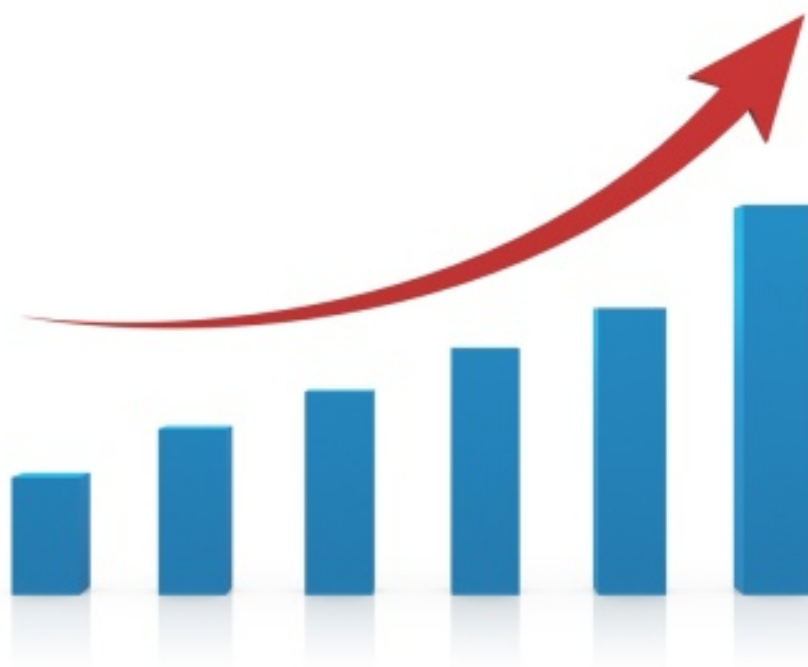


# COVID-19 IN PROVINCIA DI LECCE



REPORT del 19 giugno 2020

Aggiornamento delle ore 10.30

---

Documento a cura di Fabrizio Quarta con la collaborazione di Angela Metallo  
Elaborazione dati Carlo Indino

**Tabella 1.** Distribuzione per comune dei casi di infezione da COVID-19.

Comune	N° casi da inizio pandemia	Positivi al 02/06/2020	Attualmente positivi
ALEZIO	1	0	0
ALLISTE	2	0	0
ARADEO	3	0	0
ARNESANO	1	0	0
CALIMERA	3	0	0
CAMPI SALENTINA	10	0	0
CANNOLE	7	0	0
CARMIANO	14	0	0
CARPIGNANO SALENTINO	2	1	0
CASARANO	6	1	0
CASTRI' DI LECCE	2	0	0
CASTRIGNANO DEL CAPO	1	0	0
CAVALLINO	7	0	0
COLLEPASSO	2	0	1
COPERTINO	46	0	1
CORIGLIANO D'OTRANTO	2	0	1
CURSI	4	0	0
CUTROFIANO	1	1	0
GAGLIANO DEL CAPO	3	0	0
GALATINA	24	0	0
GALATONE	5	0	0
GALLIPOLI	16	1	0
GIURDIGNANO	1	0	0
GUAGNANO	8	1	1
LECCE	78	4	2
LEQUILE	1	0	0
LEVERANO	19	1	1
LIZZANELLO	5	1	1
MAGLIE	6	0	0
MARTANO	4	0	0
MATINO	2	0	0
MELENDUGNO	7	1	0
MELISSANO	4	0	0
MIGGIANO	1	0	0
MINERVINO DI LECCE	1	0	0
MONTERONI DI LECCE	19	0	0
MURO LECCESE	2	0	0
NARDO'	14	1	0
NEVIANO	5	0	0
NOCIGLIA	1	0	0
NOVOLI	3	0	0
OTRANTO	1	0	0
POGGIARDO	8	1	0
RACALE	2	1	1

Comune	N° casi da inizio pandemia	Positivi al 02/06/2020	Attualmente positivi
SALICE SALENTINO	3	0	1
SALVE	1	0	0
SAN CESARIO DI LECCE	5	0	0
SAN DONATO DI LECCE	2	0	0
SANNICOLA	1	0	0
SAN PIETRO IN LAMA	4	1	0
SCORRANO	7	1	1
SOGLIANO CAVOUR	1	0	0
SOLETO	3	0	0
SQUINZANO	8	1	0
STERNATIA	1	0	0
SUPERSANO	1	0	0
SURBO	15	0	0
TAURISANO	5	0	0
TAVIANO	1	0	0
TREPUZZI	2	0	0
TRICASE	2	0	0
UGENTO	1	0	0
VEGLIE	6	0	0
VERNOLE	7	0	0
PORTO CESAREO	1	0	0
RSA La Fontanella - Ospiti e operatori (9)	89	1	0
<b>TOTALI</b>	<b>520</b>	<b>19</b>	<b>11</b>

**Tabella 2.** Tamponi faringei eseguiti in Provincia di Lecce.

Tamponi eseguiti	N°	%
Tamponi negativi:	13.158	96
Tamponi positivi:	520	4
Tot. (comprensivo dei tamponi ripetuti)	<b>19.615</b>	-

**Figura 1.** Casi di infezione giornalieri al netto dei guariti e dei deceduti.

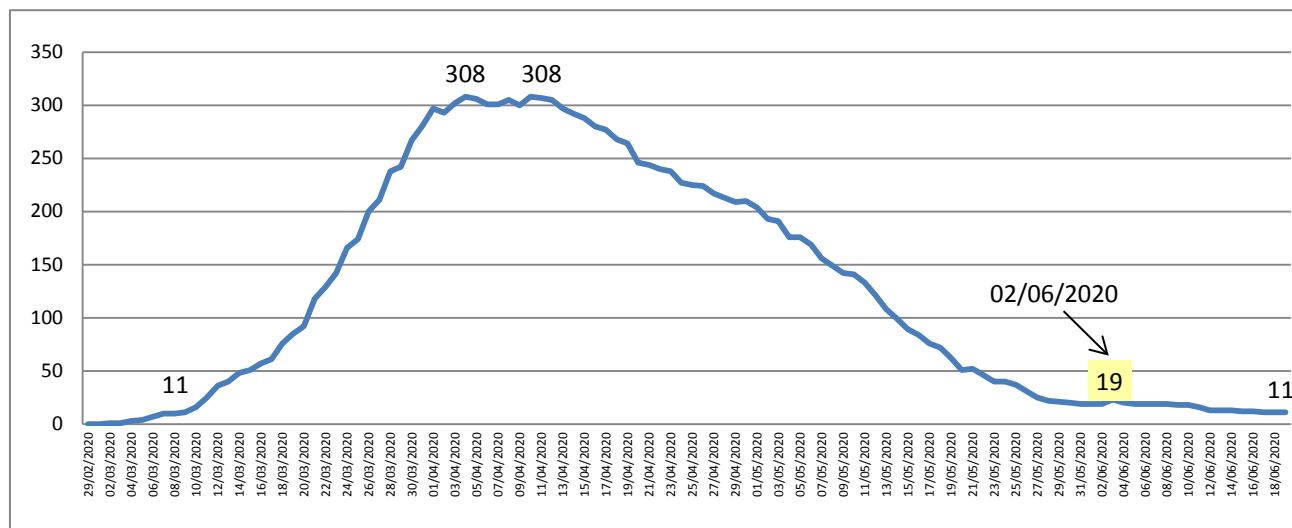


Figura 2. Distribuzione geografica dei casi di infezione da COVID-19 da inizio pandemia ad oggi.

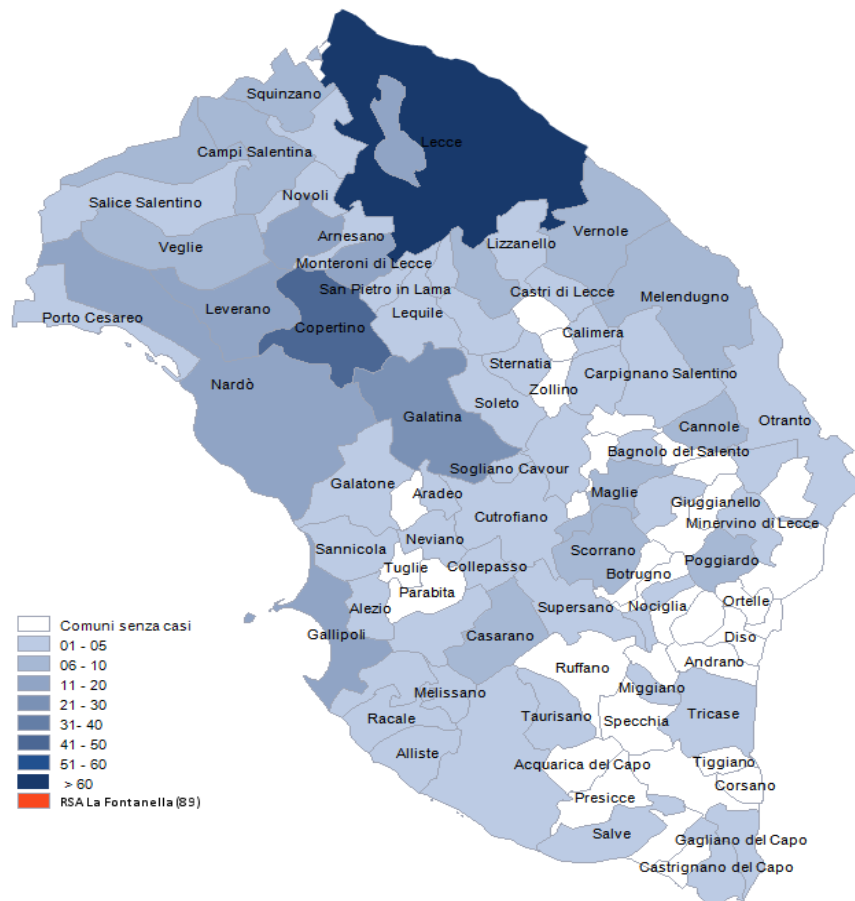
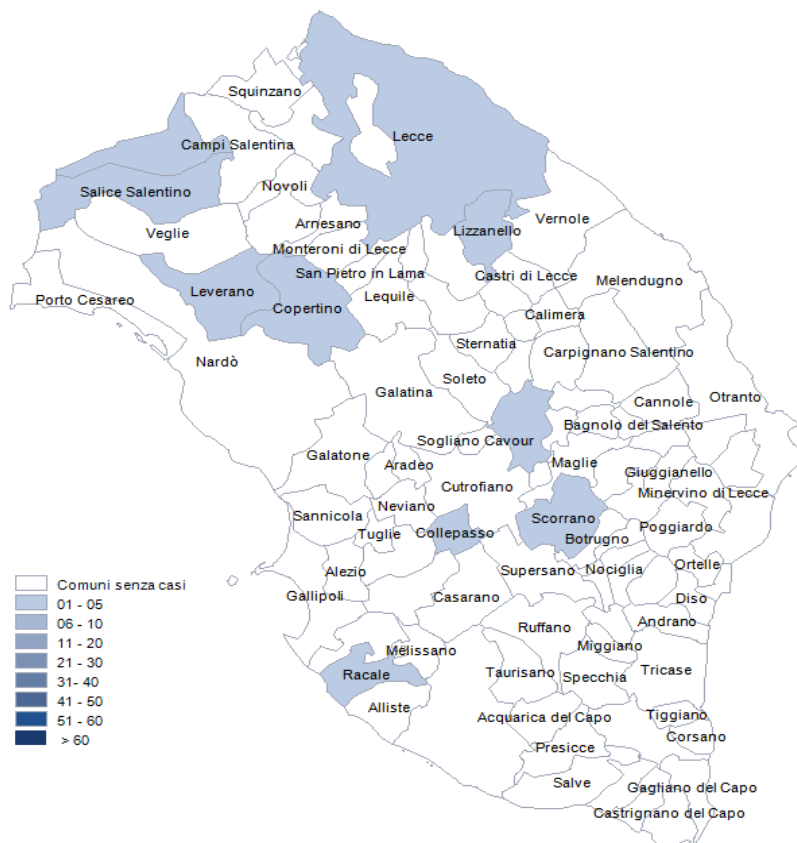
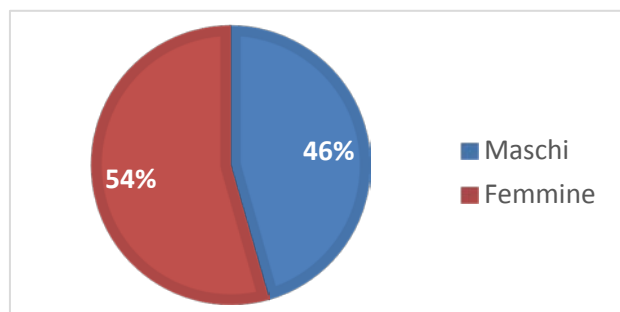


Figura 3. Distribuzione geografica dei cittadini attualmente positivi a COVID-19.



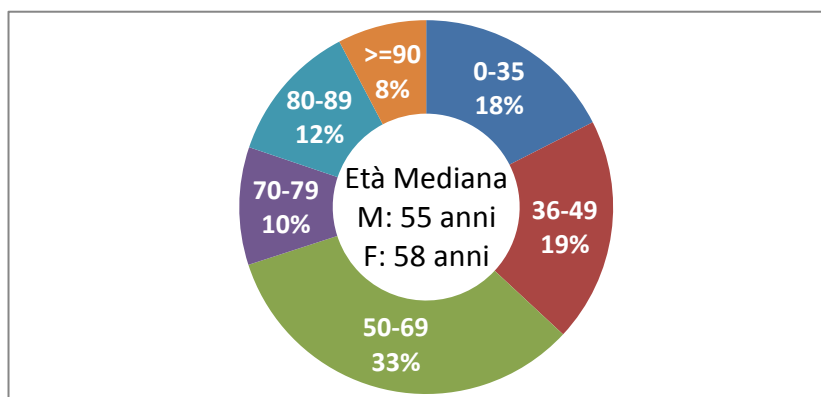
**Figura 5.** Distribuzione per sesso dei casi di infezione da COVID-19.



**Tabella 4.** Distribuzione per fasce di età e sesso dei casi di infezione da COVID-19.

Fasce Età	Maschi	Femmine	Totale	%
0-35	47	44	91	16
36-49	48	53	101	19
50-69	87	85	172	34
70-79	25	28	53	11
80-89	22	41	63	13
>=90	8	32	40	8
<b>Totali</b>	<b>237</b>	<b>283</b>	<b>520</b>	<b>100</b>

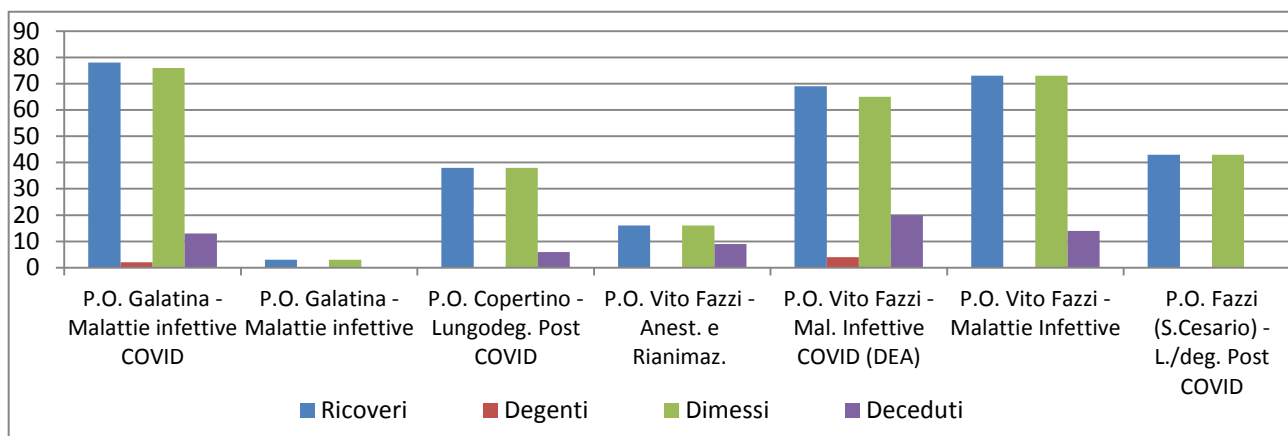
**Figura 6.** Distribuzione per fasce di età dei casi di infezione da COVID-19.



**Tabella 5.** Numero di ricoveri, degenti, dimessi e deceduti per infezione da COVID-19.

Istituto	Ricoveri	Degenti	Dimessi	Deceduti
P.O. Galatina - Malattie infettive COVID	78	2	76	13
P.O. Galatina - Malattie infettive	3	0	3	0
P.O. Copertino - Lungodeg. Post COVID	38	0	38	6
P.O. Vito Fazzi - Anest. e Rianimaz.	16	0	16	9
P.O. Vito Fazzi - Mal. Infettive COVID (DEA)	69	4	65	20
P.O. Vito Fazzi - Malattie Infettive	73	0	73	14
P.O. Fazzi (S.Cesario) - L./deg. Post COVID	43	0	43	0
<b>Totali oggi</b>	<b>320</b>	<b>6</b>	<b>314</b>	<b>62</b>
<b>Totali al 02/06/2020</b>	<b>315</b>	<b>21</b>	<b>294</b>	<b>60</b>

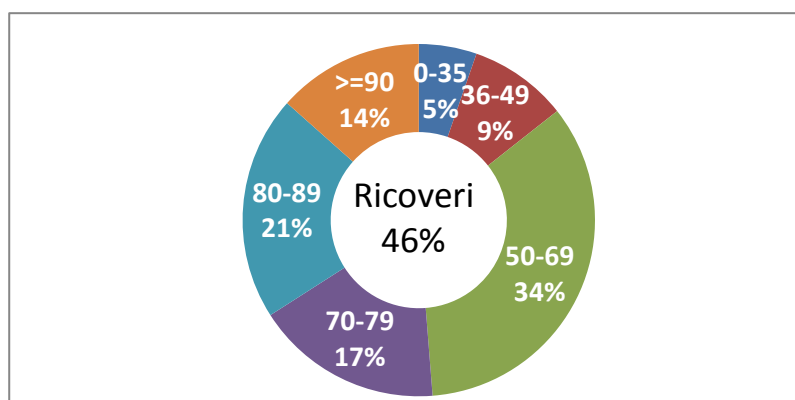
**Figura 7.** Numero di ricoveri, degenti, dimessi e deceduti per infezione da COVID-19.



**Tabella 6.** Distribuzione per fasce di età e sesso dei ricoveri per infezione da COVID-19.

Fasce Età	Maschi	Femmine	Totale	%
0-35	11	6	17	6
36-49	13	16	29	9
50-69	48	62	110	36
70-79	27	28	55	17
80-89	39	27	66	20
>=90	29	14	43	12
<b>Totali</b>	<b>167</b>	<b>153</b>	<b>320</b>	<b>100</b>

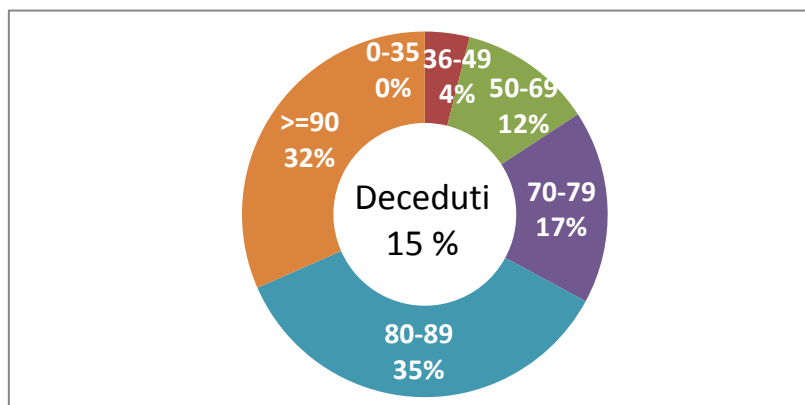
**Figura 8.** Distribuzione per fasce di età dei ricoveri per infezione da COVID-19.



**Tabella 7.** Distribuzione per fasce di età e sesso dei deceduti per infezione da COVID-19.

Fasce Età	Maschi	Femmine	Totale	%
0-35	0	0	0	0
36-49	2	1	3	5
50-69	6	3	9	11
70-79	6	7	13	20
80-89	9	18	27	35
>=90	8	16	24	30
<b>Totali</b>	<b>31</b>	<b>45</b>	<b>76</b>	<b>100</b>

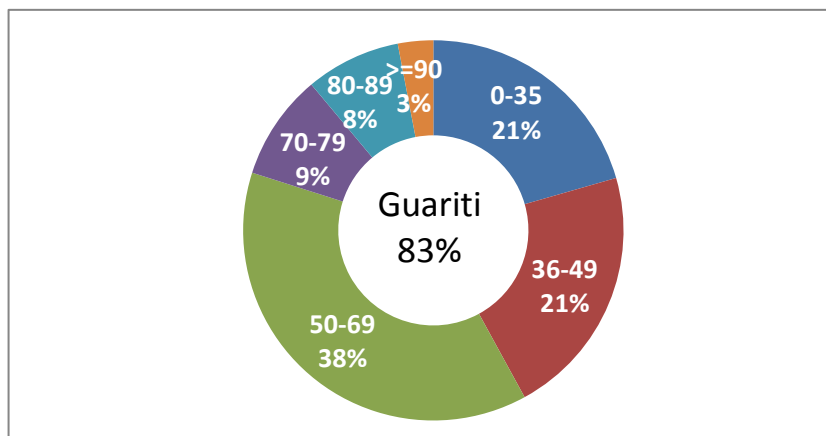
**Figura 9.** Distribuzione per fasce di età dei deceduti da infezione da COVID-19.



**Tabella 8.** Distribuzione per fasce di età e sesso dei guariti da infezione da COVID-19.

Fasce Età	Maschi	Femmine	Totale	%
0-35	47	42	89	18
36-49	43	50	93	18
50-69	80	84	164	40
70-79	19	20	39	10
80-89	12	23	35	9
>=90	0	13	13	5
<b>Totali</b>	<b>201</b>	<b>232</b>	<b>433</b>	<b>100</b>

**Figura 10.** Distribuzione per fasce di età dei guariti da infezione da COVID-19.



I dati riportati sono quelli in possesso di questo ufficio nel giorno e alle ore indicati nella copertina del report. Si consideri che i dati si riferiscono alla residenza anagrafica dei cittadini ma potrebbero non coincidere con il reale domicilio. Si consideri inoltre che trattasi di dati molto dinamici che variano costantemente, per cui l'attribuzione ai comuni di alcune unità potrebbe risentire di queste problematiche e pertanto potrebbero risultare discordanti al momento della rilevazione con quelli forniti da altri enti o uffici. Si consideri infine che solo per la RSA la fontanella di Soletto è stato considerato come domicilio degli utenti e degli operatori la sede della RSA.