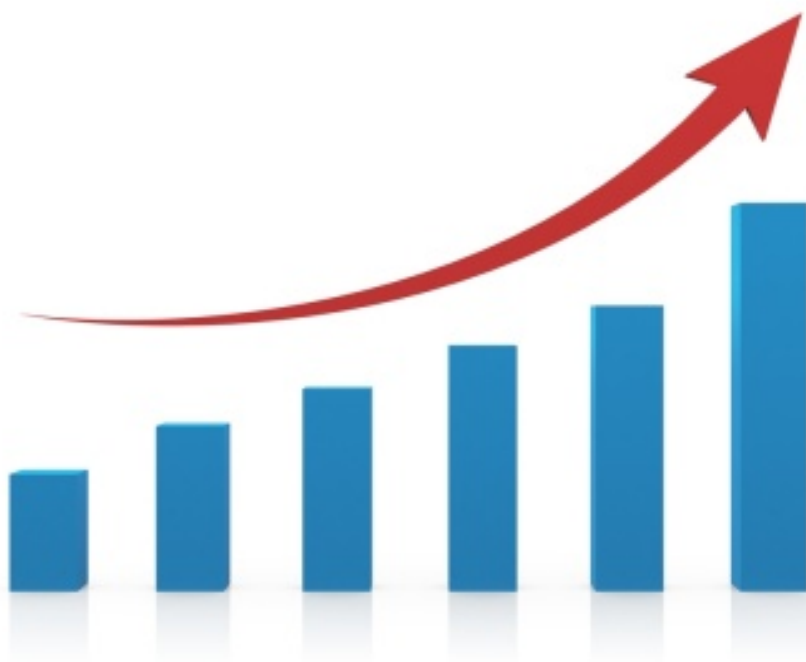


COVID-19 IN PROVINCIA DI LECCE



REPORT del 16 luglio 2021

Aggiornamento delle ore 10.30

Documento a cura di Fabrizio Quarta con la collaborazione di Angela Metallo
Elaborazione dati Carlo Indino

Tabella 1. Distribuzione per comune dei casi di infezione da COVID-19.

Comune	N° casi da inizio pandemia	Attualmente positivi	Attualmente positivi per 1.000 Ab.	N. Vaccinati mono, 1 ^a dose	Vaccinati mono, 1 ^a dose per 100 Ab.
ALESSANO	198	1	0,2	3.687	58,7
ALEZIO	196	0	0,0	3.186	56,8
ALLISTE	142	0	0,0	3.406	51,5
ANDRANO	125	0	0,0	3.116	65,9
ARADEO	289	3	0,3	5.589	61,1
ARNESANO	174	0	0,0	2.397	59,8
BAGNOLO DEL SALENTO	51	5	2,8	1.164	64,1
BOTRUGNO	74	0	0,0	1.840	68,3
CALIMERA	156	2	0,3	4.624	66,9
CAMPI SALENTINA	329	4	0,4	6.271	61,7
CANNOLE	77	0	0,0	1.063	63,5
CAPRARICA DI LECCE	58	0	0,0	1.582	66,1
CARMIANO	525	5	0,4	6.899	57,8
CARPIGNANO SALENTINO	97	0	0,0	2.554	68,5
CASARANO	942	7	0,4	11.295	57,0
CASTRI' DI LECCE	90	0	0,0	1.832	64,9
CASTRIGNANO DEI GRECI	131	0	0,0	2.581	67,4
CASTRIGNANO DEL CAPO	137	0	0,0	3.305	63,1
CAVALLINO	515	3	0,2	7.694	60,3
COLLEPASSO	271	10	1,7	3.396	58,4
COPERTINO	687	0	0,0	14.612	61,8
CORIGLIANO D'OTRANTO	141	0	0,0	3.751	65,6
CORSANO	125	0	0,0	3.011	56,5
CURSI	125	0	0,0	2.526	62,6
CUTROFIANO	223	0	0,0	5.756	64,9
DISO	81	0	0,0	2.108	72,6
GAGLIANO DEL CAPO	122	0	0,0	2.960	58,3
GALATINA	767	0	0,0	16.596	62,7
GALATONE	562	13	0,8	9.028	58,9
GALLIPOLI	915	5	0,2	11.429	56,6
GIUGGIANELLO	24	0	0,0	782	67,7
GIURDIGNANO	26	0	0,0	1.162	59,7
GUAGNANO	153	3	0,5	3.414	61,3
LECCE	3.400	20	0,2	58.044	60,1
LEQUILE	219	2	0,2	4.988	57,3
LEVERANO	359	4	0,3	8.071	57,8
LIZZANELLO	501	30	2,5	7.093	59,1
MAGLIE	375	0	0,0	8.847	63,0
MARTANO	224	1	0,1	5.630	62,9
MARTIGNANO	30	0	0,0	1.093	67,1
MATINO	623	0	0,0	6.008	53,3
MELENDUGNO	389	5	0,5	5.759	57,6
MELISSANO	342	0	0,0	3.619	51,7
MELPIGNANO	28	0	0,0	1.418	64,2
MIGGIANO	128	0	0,0	2.117	61,8

Comune	N° casi da inizio pandemia	Attualmente positivi	Attualmente positivi per 1.000 Ab.	N. Vaccinati mono, 1 ^a dose	Vaccinati mono, 1 ^a dose per 100 Ab.
MINERVINO DI LECCE	57	6	1,7	2.174	61,1
MONTERONI DI LECCE	458	1	0,1	8.013	58,2
MONTESANO SALENTINO	108	0	0,0	1.652	62,4
MORCIANO DI LEUCA	38	0	0,0	1.966	61,9
MURO LECCESE	93	0	0,0	3.199	65,4
NARDO'	1.060	1	0,0	18.948	60,6
NEVIANO	88	0	0,0	3.227	63,1
NOCIGLIA	44	0	0,0	1.467	66,2
NOVOLI	197	3	0,4	4.800	61,8
ORTELLE	55	0	0,0	1.554	67,1
OTRANTO	156	0	0,0	3.322	56,8
PALMARIGGI	29	0	0,0	954	66,6
PARABITA	336	1	0,1	5.295	59,8
PATU'	29	0	0,0	1.009	61,0
POGGIARDO	175	0	0,0	3.930	66,2
PRESICCE-ACQUARICA	323	0	0,0	5.493	56,3
RACALE	429	0	0,0	5.592	51,4
RUFFANO	352	1	0,1	5.032	52,3
SALICE SALENTINO	279	25	3,1	4.847	59,8
SALVE	89	0	0,0	2.607	57,2
SANARICA	47	4	2,7	949	64,3
SAN CESARIO DI LECCE	286	1	0,1	4.819	59,8
SAN DONATO DI LECCE	165	3	0,5	3.562	63,5
SANNICOLA	197	0	0,0	3.254	56,3
SAN PIETRO IN LAMA	133	1	0,3	2.104	60,0
SANTA CESAREA TERME	48	0	0,0	1.980	66,4
SCORRANO	310	0	0,0	4.129	60,2
SECLI'	98	0	0,0	1.214	65,3
SOGLIANO CAVOUR	69	1	0,3	2.582	64,8
SOLETO	166	0	0,0	3.240	60,7
SPECCHIA	136	0	0,0	2.847	60,3
SPONGANO	77	0	0,0	2.371	66,2
SQUINZANO	593	1	0,1	7.804	56,2
STERNATIA	41	0	0,0	1.483	66,9
SUPERSANO	189	0	0,0	2.335	54,4
SURANO	39	0	0,0	1.043	65,5
SURBO	556	11	0,7	8.794	58,8
TAURISANO	939	0	0,0	5.881	50,4
TAVIANO	440	0	0,0	6.595	55,9
TIGGIANO	90	0	0,0	1.692	59,1
TREPUZZI	400	6	0,4	8.676	60,6
TRICASE	494	4	0,2	10.405	60,0
TUGLIE	130	0	0,0	2.906	55,9
UGENTO	416	0	0,0	6.683	54,1
UGGIANO LA CHIESA	56	1	0,2	2.671	61,2
VEGLIE	361	0	0,0	7.925	57,9

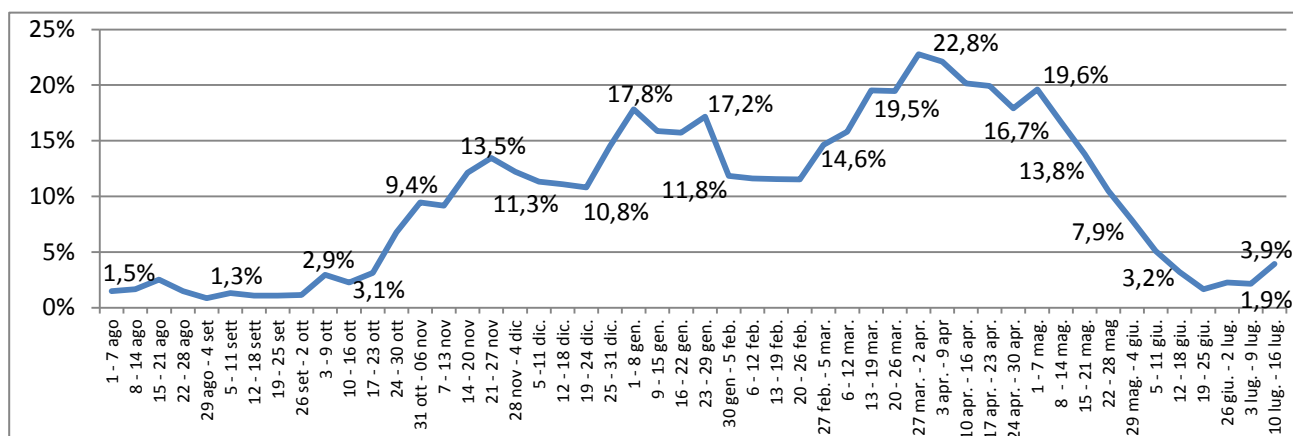
Comune	N° casi da inizio pandemia	Attualmente positivi	Attualmente positivi per 1.000 Ab.	N. Vaccinati mono, 1ª dose	Vaccinati Mono, 1ª dose per 100 Ab.
VERNOLE	245	1	0,1	4.481	64,3
ZOLLINO	39	0	0,0	1.292	67,9
SAN CASSIANO	68	0	0,0	1.367	68,6
CASTRO	81	0	0,0	1.598	68,2
PORTO CESAREO	383	1	0,2	3.229	51,3
RSA La Fontanella - Ospiti e operatori (9)	74	0	-	-	-
Temporanem. Presenti	366	38	-	-	-
TOTALI	27.273	234	0,2	472.295	59,7

Nota: il colore rosso delle celle indica un valore peggiore rispetto al dato provinciale.

Tabella 2. Tamponi faringei eseguiti in Provincia di Lecce.

Tamponi eseguiti	N°	%
Tamponi negativi	213.777	89
Tamponi positivi	27.273	11
Tot. (comprensivo dei ripetuti)	531.565	-

Figura 1. Trend settimanale del rapporto positivi/casi testati dal 1 agosto ad oggi.



Nota: il dato dell'ultima settimana può subire variazioni in + o in - a causa del consolidamento degli archivi.

Figura 2. Trend settimanale dei casi "attualmente positivi" (dal 1 agosto ad oggi).

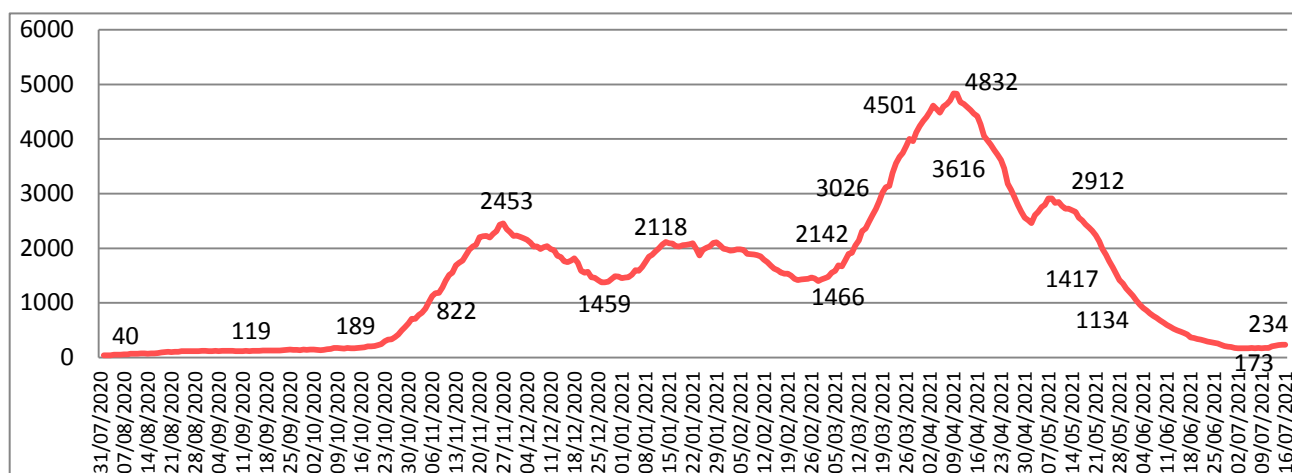


Figura 3. Trend settimanale dei nuovi positivi per le fasce di età.

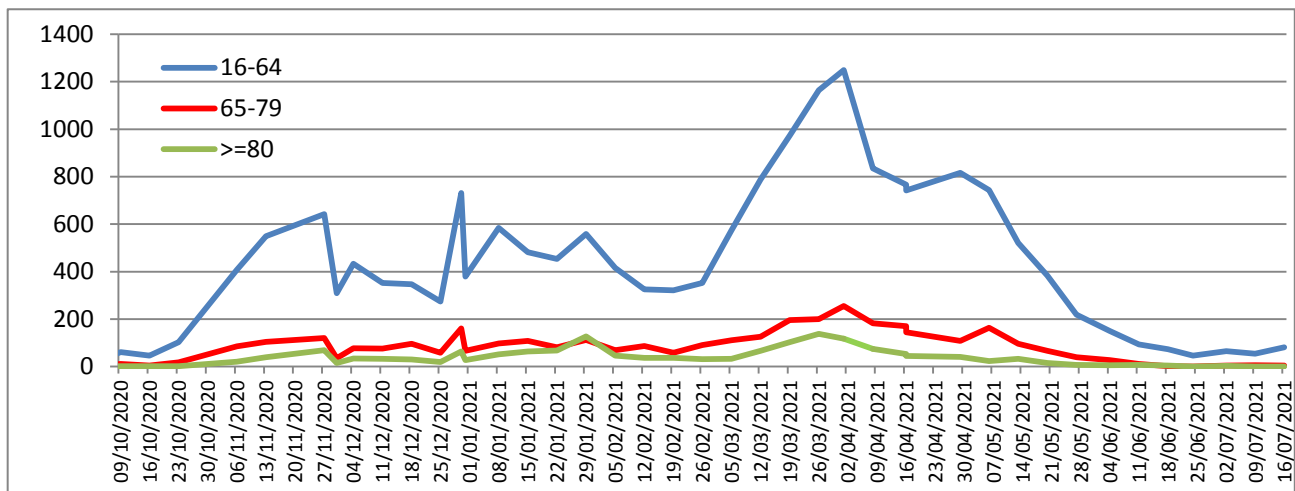


Tabella 3. Attualmente positivi per 1.000 Ab.e incidenza settimanale per 100.000 Ab.

Attualmente positivi per 1000 abitanti	0,2
Incidenza 7 giorni (09/07/ - 15/07) per 100.000 abitanti	15,4

Figura 4. Distribuzione geografica dei cittadini "attualmente positivi" a COVID-19.

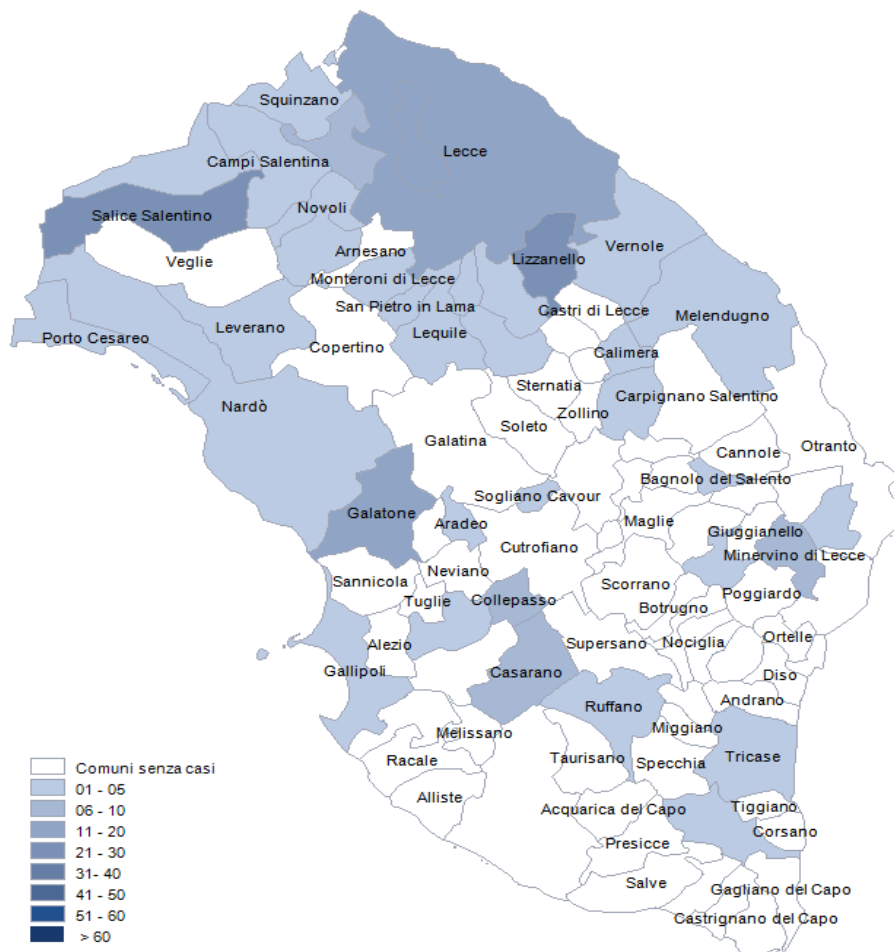


Figura 5. Distribuzione per sesso dei casi di infezione da COVID-19.

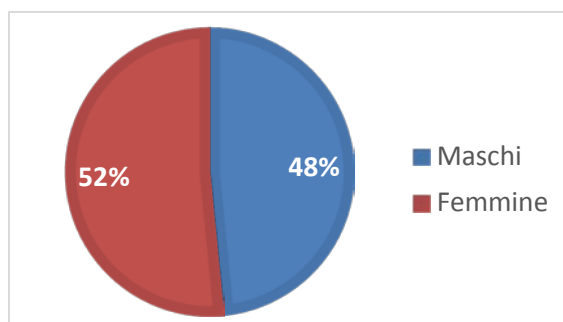


Tabella 4. Distribuzione per fasce di età e sesso dei casi di infezione da COVID-19.

Fasce Età	Maschi	Femmine	Totale	%
0-35	5.080	4.790	9.870	36
36-49	2.700	3.057	5.757	21
50-69	3.747	3.979	7.726	28
70-79	1.077	1.163	2.240	8
80-89	504	772	1.276	5
>=90	107	297	404	1
Totali	13.215	14.058	27.273	100

Figura 6. Distribuzione per fasce di età dei casi di infezione da COVID-19.

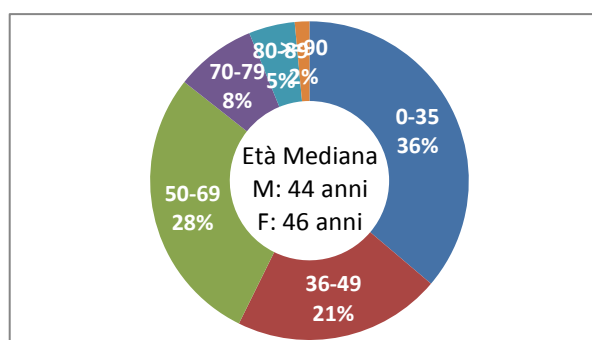


Tabella 5. Numero di ricoveri, degenti, dimessi e deceduti per infezione da COVID-19.

Istituto	Ricoveri Totali	Attualmente ricoverati	Dimessi	Deceduti
P.O. Galatina - Malattie infettive COVID	487	4	483	58
P.O. Galatina - Medicina interna COVID	173	0	173	43
P.O. Galatina - Altre UU.OO. COVID	25	0	25	0
P.O. Copertino - Lungod. Post COVID	38	0	38	6
P.O. Vito Fazzi - Anest. e Rianimaz. COVID	273	2	271	205
P.O. Vito Fazzi - Pneumologia COVID (DEA)	510	7	503	113
P.O. Vito Fazzi - Malattie Infettive COVID	501	5	496	61
P.O. Vito Fazzi - Med. Acc. Urgenza COVID	179	0	179	16
P.O. Fazzi (S. Cesario) Lungod. Post COVID	142	0	142	0
Totali	2.328	18	2.310	502

Nota: Il reparto di Pneumologia 2 COVID (DEA) del PO Fazzi è attivo dal 06/11/2020.

Il reparto Med.Acc.Urgenza COVID PO Fazzi è attivo dal 01/01/2021

Figura 7. Numero di ricoveri, degenti, dimessi e deceduti per infezione da COVID-19.

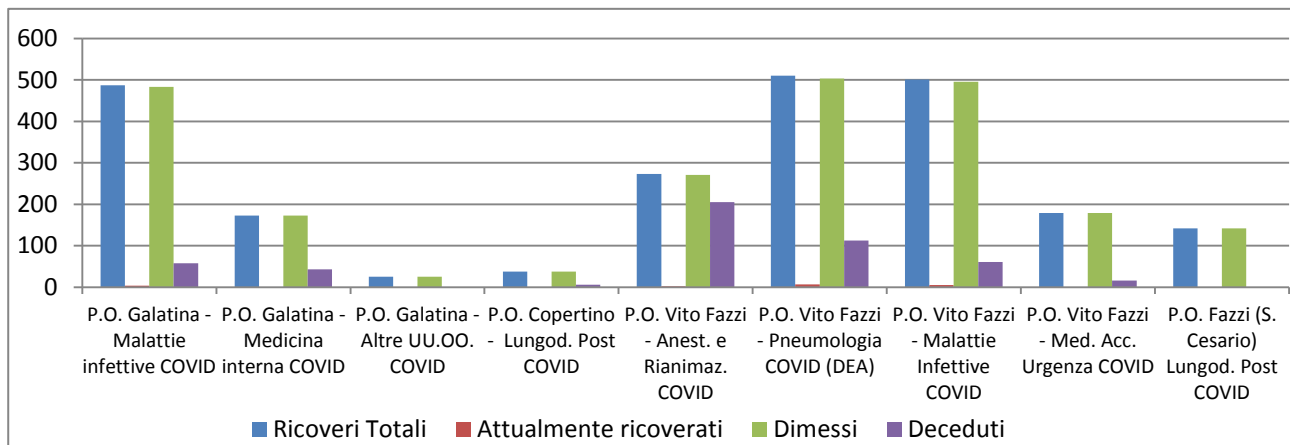


Tabella 6. Distribuzione per fasce di età e sesso dei ricoveri per infezione da COVID-19.

Fasce Età	Maschi	Femmine	Totale	%
0-35	42	32	74	3
36-49	146	126	272	12
50-69	509	293	802	34
70-79	313	256	569	24
80-89	223	235	458	20
>=90	68	85	153	7
Totali	1.301	1.027	2.328	100

Figura 8. Distribuzione per fasce di età dei ricoveri per infezione da COVID-19.

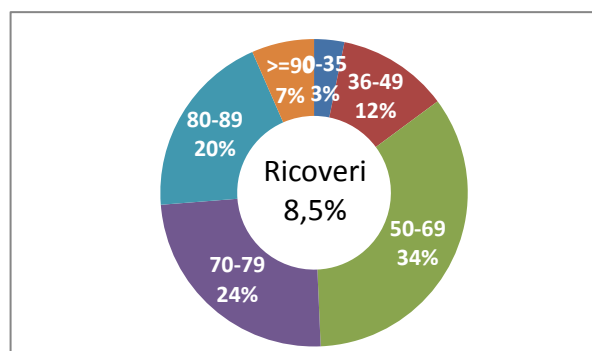


Figura 9. Trend settimanale dei ricoveri per le fasce di età: 65-79 e >= 80.

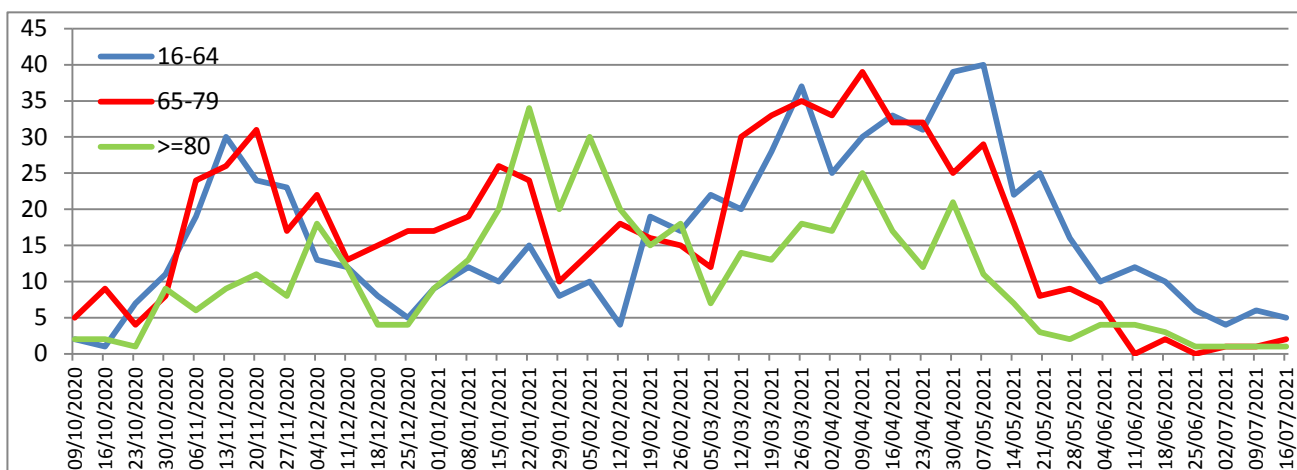


Tabella 7. Distribuzione per fasce di età e sesso dei deceduti per infezione da COVID-19.

Fasce Età	Maschi	Femmine	Totale	%
0-35	4	0	4	1
36-49	9	7	16	2
50-69	70	40	110	17
70-79	113	79	192	29
80-89	110	120	230	35
>=90	41	73	114	17
Totali	347	319	666	100

Figura 10. Trend settimanale dei deceduti per le fasce di età.

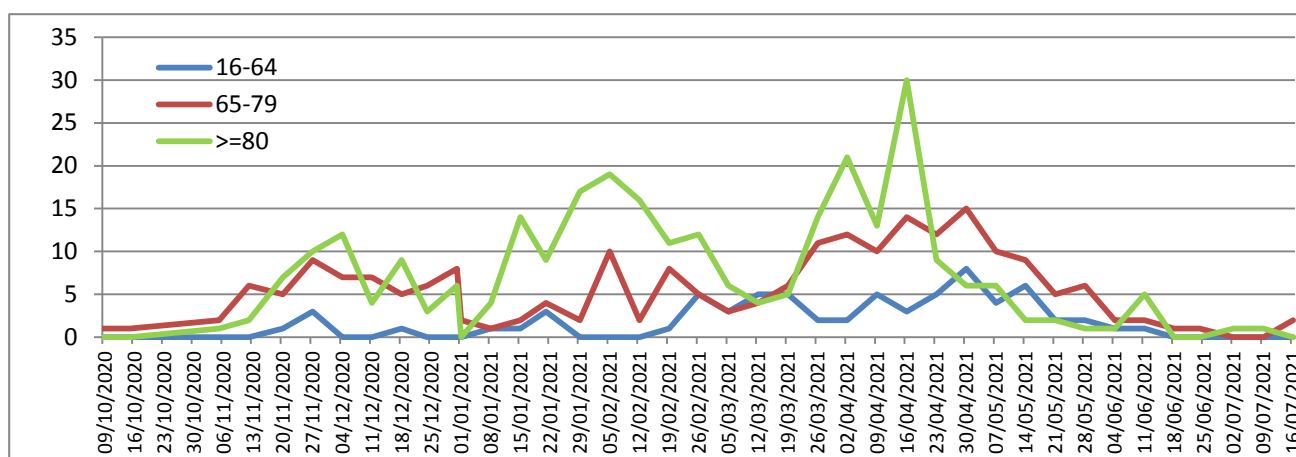


Figura 11. Distribuzione per fasce di età dei deceduti da infezione da COVID-19.

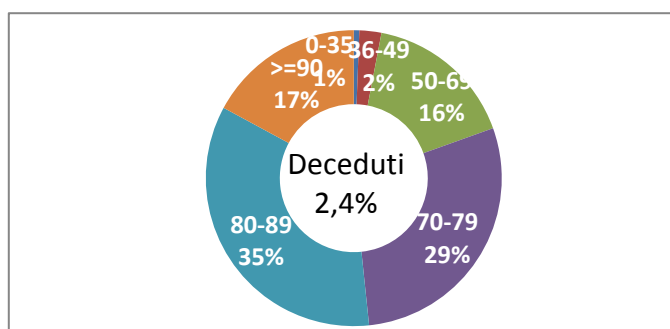


Figura 12. Distribuzione per fasce di età dei guariti da infezione da COVID-19.

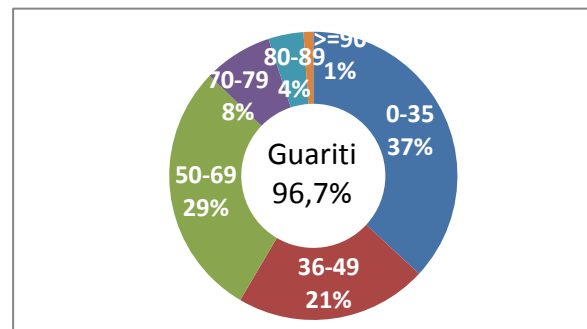


Tabella 8. Distribuzione per fasce di età e sesso dei guariti da infezione da COVID-19. dati cumulativi dal 29/02/2020 ad oggi.

Fasce Età	Maschi	Femmine	Totale	%
0-35	4.984	4.743	9727	37
36-49	2669	3023	5692	22
50-69	3.665	3.917	7582	29
70-79	963	1080	2043	8
80-89	391	649	1040	4
>=90	66	223	289	1
Totali	12.738	13.635	26.373	100

Tabella 9. Distribuzione dei casi diagnosticati per luogo di esposizione dal 29/02/2020 (dato disponibile per 13.249 casi su 27.273).

Luogo di esposizione	N. Casi	%
Ambito Familiare	10.649	80,4
RSA/Casa di riposo/Comunità disabili	236	1,8
Ospedale Ambulatorio	485	3,7
Centro accoglienza rifugiati	238	1,8
Lavoro	960	7,2
Nave/Crociera	38	0,3
Altro	643	4,9
Totale	13.249	100

Figura 13. Distribuzione dei casi diagnosticati per luogo di esposizione dal 29/02/2020 (dato disponibile per 13.249 casi su 27.273).

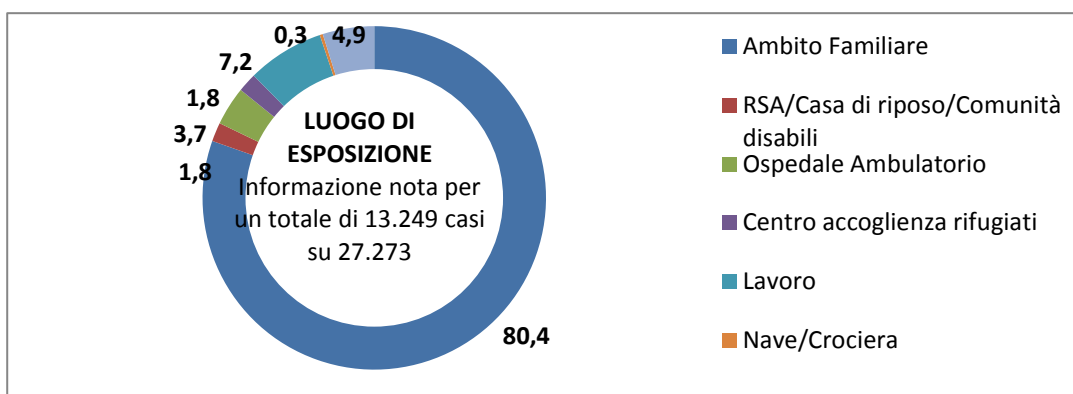


Tabella 10. Distribuzione dei casi diagnosticati per stato clinico iniziale dal 29/02/2020.

Stato clinico	N. Casi	%
Asintomatico	18.874	69,2
Pauci-sintomatico	7.188	26,4
Lieve	654	2,4
Severo	354	1,3
Critico	203	0,7
Totale	27.273	100

Figura 14. Distribuzione dei casi diagnosticati per stato clinico iniziale dal 29/02/2020.

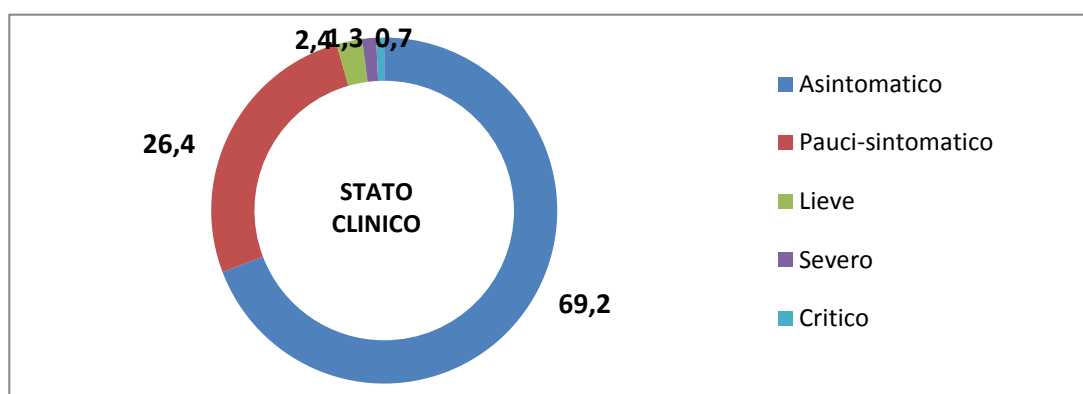


Tabella 11. Campagna vaccinale anti Covid 19 - Somministrazioni totali.

Fasce Età	Monodose	1^ Dose	2^ Dose	Totale
12-19	4	11.077	6.015	17.096
20-29	202	26.329	10.874	37.405
30-39	577	41.723	16.026	58.326
40-49	1.621	72.991	29.491	104.103
50-59	9.633	83.621	56.667	149.921
60-69	5.260	81.782	53.753	140.795
70-79	3.520	74.886	64.407	142.813
80-89	30	47.863	44.350	92.243
>= 90	1	11.175	9.533	20.709
Totale	20.848	451.447	291.116	763.411

Figura 15. Campagna vaccinale anti Covid 19 - Somministrazioni totali.

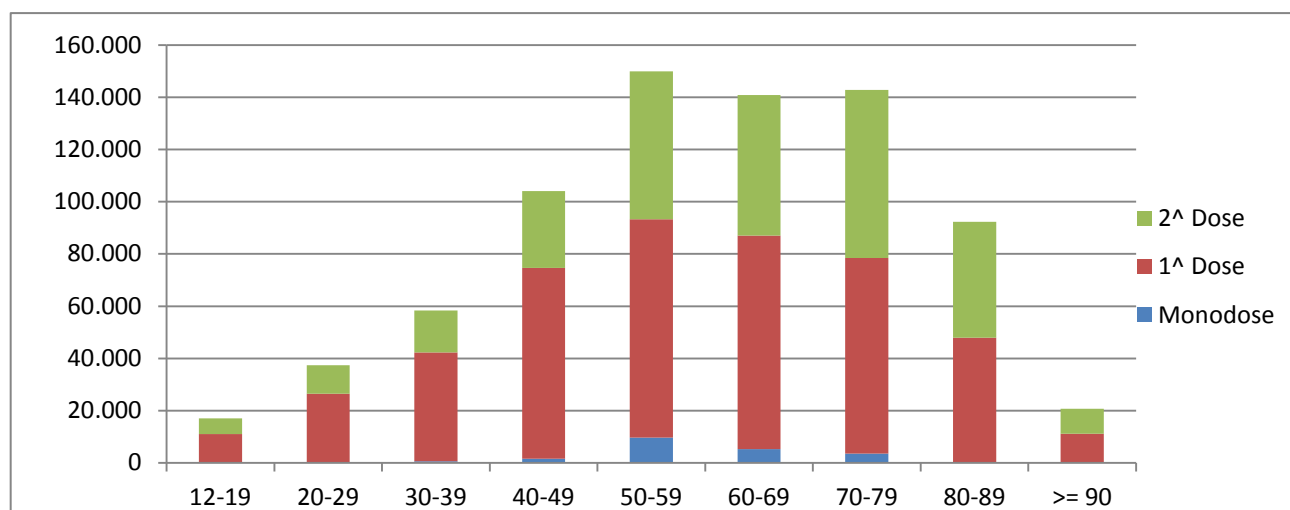
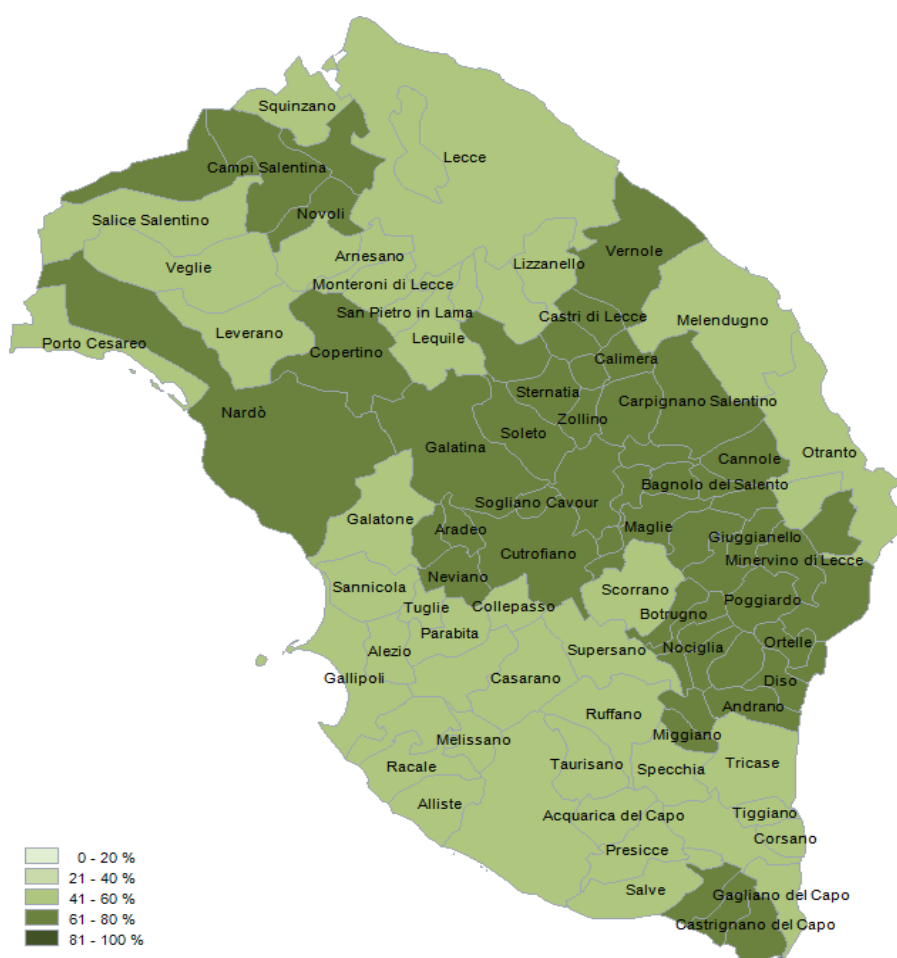


Tabella 12. Campagna vaccinale anti Covid 19 - Vaccinati monodose e 1^ dose per 100 abitanti.

Fasce Età	1^ Dose e Monodose	Monodose e 1^ dose/100 Ab.
12-19	11.081	36
20-29	26.531	33
30-39	42.300	48
40-49	74.612	62
50-59	93.254	73
60-69	87.042	83
70-79	78.406	88
80-89	47.893	88
>= 90	11.176	73
Totale	472.295	66

Figura 17. Distribuzione geografica dei cittadini vaccinati monodose e 1^a dose.



I dati riportati sono quelli in possesso di questo ufficio nel giorno e alle ore indicati nella copertina del report. Si consideri che i dati si riferiscono alla residenza anagrafica dei cittadini ma potrebbero non coincidere con il reale domicilio. Sono considerati temporaneamente presenti i cittadini momentaneamente domiciliati in provincia di Lecce.

Si consideri inoltre che trattasi di dati molto dinamici che variano costantemente, per cui l'attribuzione ai comuni di alcune unità potrebbe risentire di queste problematiche e pertanto potrebbero risultare discordanti al momento della rilevazione con quelli forniti da altri enti o uffici.

Si consideri infine che solo per la RSA la fontanella di Soletto è stato considerato come domicilio degli utenti e degli operatori la sede della RSA.

Dall'8 gennaio 2021 il report include i dati, per comune di residenza, dei vaccinati nella campagna di vaccinazione anti COVID avviata il 27 dicembre 2020.

Hanno contribuito alla realizzazione del report

Il gruppo di lavoro U.O.C. Statistica ed Epidemiologia ASL Lecce: Sig.ra Valeria Gerardi, Sig.ra Ornella Guida, Sig. Donato Rollo.