

COVID-19 IN PROVINCIA DI LECCE



REPORT del 22 aprile 2022

Aggiornamento delle ore 10.30

Documento a cura di Fabrizio Quarta con la collaborazione di Angela Metallo
Elaborazione dati Carlo Indino

Tabella 1. Distribuzione per comune dei casi di infezione da COVID-19.

Comune	N° casi da inizio pandemia	Attualmente positivi	Attualmente positivi per 1.000 Ab.	N. Vaccinati mono, 1 ^a dose	Vaccinati mono, 1 ^a dose per 100 Ab.
ALESSANO	1.553	64	10,2	5.280	84,1
ALEZIO	1.535	112	20,0	4.790	85,4
ALLISTE	1.600	67	10,1	5.401	81,7
ANDRANO	1.104	61	12,9	4.107	86,9
ARADEO	2.216	124	13,5	7.898	86,3
ARNESANO	1.108	45	11,2	3.421	85,4
BAGNOLO DEL SALENTO	379	11	6,1	1.571	86,6
BOTRUGNO	664	54	20,0	2.369	87,9
CALIMERA	1.567	100	14,5	6.092	88,2
CAMPI SALENTINA	2.475	108	10,6	8.887	87,5
CANNOLE	499	31	18,5	1.468	87,6
CAPRARICA DI LECCE	458	27	11,3	2.070	86,4
CARMIANO	3.353	203	17,0	10.211	85,5
CARPIGNANO SALENTINO	842	28	7,5	3.309	88,8
CASARANO	5.310	279	14,1	16.518	83,4
CASTRI' DI LECCE	555	33	11,7	2.477	87,8
CASTRIGNANO DEI GRECI	875	46	12,0	3.384	88,4
CASTRIGNANO DEL CAPO	1.206	65	12,4	4.507	86,1
CAVALLINO	3.754	189	14,8	11.130	87,2
COLLEPASSO	1.321	63	10,8	4.999	85,9
COPERTINO	5.580	269	11,4	20.704	87,5
CORIGLIANO D'OTRANTO	1.351	76	13,3	5.051	88,3
CORSANO	1.447	83	15,6	4.457	83,7
CURSI	1.001	27	6,7	3.446	85,4
CUTROFIANO	2.277	160	18,0	7.740	87,3
DISO	554	32	11,0	2.594	89,4
GAGLIANO DEL CAPO	1.285	73	14,4	4.207	82,9
GALATINA	6.410	384	14,5	22.890	86,5
GALATONE	4.120	227	14,8	12.958	84,5
GALLIPOLI	5.432	234	11,6	16.938	83,9
GIUGGIANELLO	242	7	6,1	1.023	88,6
GIURDIGNANO	518	11	5,6	1.676	86,0
GUAGNANO	1.210	32	5,7	4.795	86,1
LECCE	24.070	1.052	10,9	80.631	83,5
LEQUILE	2.372	96	11,0	7.221	83,0
LEVERANO	3.334	168	12,0	12.192	87,4
LIZZANELLO	3.433	110	9,2	10.389	86,6
MAGLIE	3.374	118	8,4	11.996	85,4
MARTANO	2.008	94	10,5	7.653	85,5
MARTIGNANO	412	34	20,9	1.418	87,0
MATINO	3.094	181	16,0	9.149	81,1
MELENDUGNO	2.665	128	12,8	8.322	83,2
MELISSANO	1.826	85	12,2	5.639	80,6
MELPIGNANO	486	14	6,3	1.896	85,9
MIGGIANO	872	24	7,0	2.912	85,0

Comune	N° casi da inizio pandemia	Attualmente positivi	Attualmente positivi per 1.000 Ab.	N. Vaccinati mono, 1 ^a dose	Vaccinati mono, 1 ^a dose per 100 Ab.
MINERVINO DI LECCE	928	55	15,5	3.004	84,4
MONTERONI DI LECCE	3.616	125	9,1	11.428	82,9
MONTESANO SALENTINO	745	20	7,6	2.262	85,5
MORCIANO DI LEUCA	656	26	8,2	2.688	84,6
MURO LECCESE	1.053	35	7,2	4.228	86,5
NARDO'	7.445	415	13,3	26.676	85,3
NEVIANO	1.134	113	22,1	4.338	84,9
NOCIGLIA	535	24	10,8	1.897	85,6
NOVOLI	2.156	114	14,7	6.777	87,2
ORTELLE	504	16	6,9	1.962	84,7
OTRANTO	1.368	36	6,2	4.746	81,1
PALMARIGGI	324	15	10,5	1.262	88,1
PARABITA	2.167	134	15,1	7.382	83,4
PATU'	346	14	8,5	1.445	87,3
POGGIARDO	1.544	84	14,2	5.082	85,6
PRESICCE-ACQUARICA	2.393	143	14,7	7.863	80,6
RACALE	3.080	143	13,1	8.908	81,8
RUFFANO	2.657	96	10,0	7.857	81,6
SALICE SALENTINO	1.988	98	12,1	6.897	85,1
SALVE	941	30	6,6	3.648	80,1
SANARICA	395	18	12,2	1.254	84,9
SAN CESARIO DI LECCE	2.364	118	14,6	6.887	85,5
SAN DONATO DI LECCE	1.593	122	21,8	4.904	87,4
SANNICOLA	1.258	76	13,1	4.842	83,7
SAN PIETRO IN LAMA	950	31	8,8	2.932	83,6
SANTA CESAREA TERME	595	36	12,1	2.531	84,8
SCORRANO	2.262	68	9,9	5.862	85,5
SECLI'	536	27	14,5	1.654	89,0
SOGLIANO CAVOUR	944	65	16,3	3.431	86,1
SOLETO	1.284	46	8,6	4.520	84,6
SPECCHIA	1.298	51	10,8	3.943	83,5
SPONGANO	861	24	6,7	3.050	85,2
SQUINZANO	3.354	125	9,0	11.648	83,8
STERNATIA	462	20	9,0	1.932	87,1
SUPERSANO	1.137	44	10,2	3.640	84,7
SURANO	328	10	6,3	1.339	84,1
SURBO	4.490	200	13,4	12.831	85,9
TAURISANO	3.528	129	11,1	9.394	80,6
TAVIANO	3.217	180	15,2	9.875	83,7
TIGGIANO	690	47	16,4	2.399	83,7
TREPUZZI	3.702	187	13,1	12.416	86,7
TRICASE	4.595	260	15,0	14.889	85,9
TUGLIE	1.158	49	9,4	4.381	84,3
UGENTO	2.880	148	12,0	10.048	81,3
UGGIANO LA CHIESA	1.011	40	9,2	3.684	84,5
VEGLIE	3.408	203	14,8	11.816	86,3

Comune	N° casi da inizio pandemia	Attualmente positivi	Attualmente positivi per 1.000 Ab.	N. Vaccinati mono, 1 ^a dose	Vaccinati Mono, 1 ^a dose per 100 Ab.
VERNOLE	1.549	58	8,3	6.036	86,6
ZOLLINO	458	28	14,7	1.689	88,7
SAN CASSIANO	510	24	12,0	1.757	88,2
CASTRO	478	28	11,9	2.081	88,8
PORTO CESAREO	1.710	88	14,0	5.239	83,3
RSA La Fontanella - Ospiti e operatori (9)	79	0	-	-	-
Temporanem. Presenti	1.620	60	-	-	-
TOTALI	202.031	9.775	12,3	671.040	84,8

Nota: il colore rosso delle celle indica un valore peggiore rispetto al dato provinciale.

Tabella 2. Tamponi faringei eseguiti in Provincia di Lecce.

Tamponi eseguiti	N°	%
Tamponi negativi (*)	457.920	69
Tamponi positivi	202.031	31
Tot. (comprensivo dei ripetuti)	2.147.785	-

Nota: (*) Il dato si riferisce solo ai Laboratori pubblici e privati convenzionati.

Figura 1. Nuovi positivi per fasce di età. Settimana dal 15/04/22 al 21/04/2022.

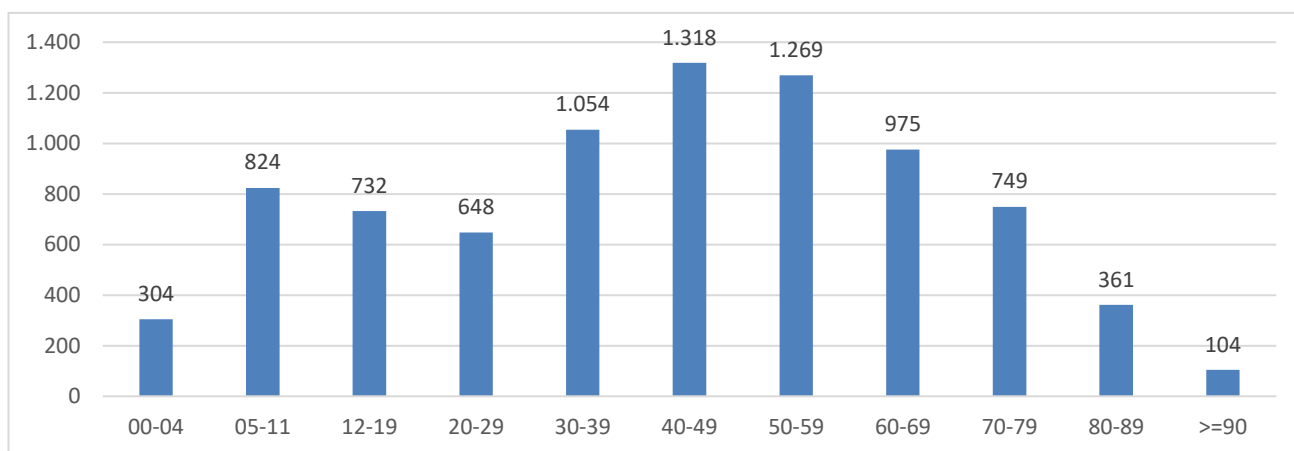


Figura 2. Trend settimanale dei casi "attualmente positivi" dal 1 ottobre 2021 ad oggi.

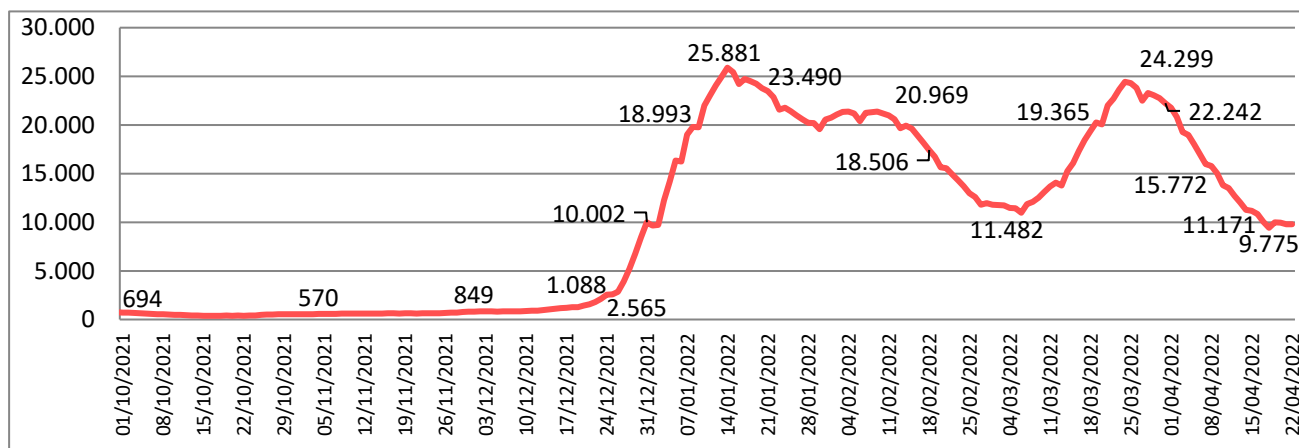


Figura 3. Trend settimanale dei nuovi positivi per le fasce di età dal 1 ottobre 2021 ad oggi.

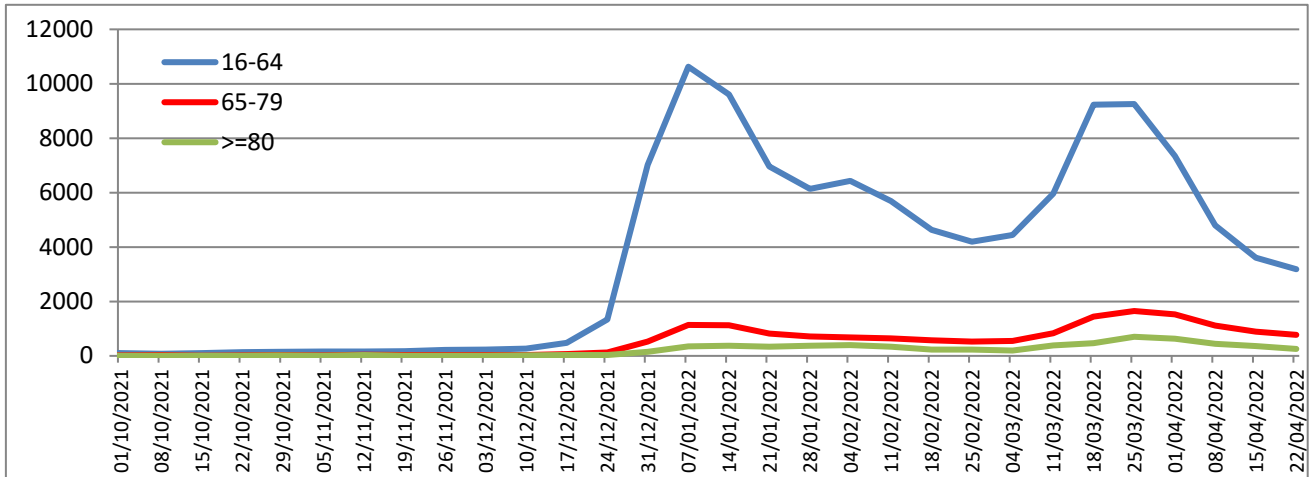


Tabella 3. Attualmente positivi per 1.000 Ab.e incidenza settimanale per 100.000 Ab.

Attualmente positivi per 1000 abitanti	12,3
Incidenza 7 giorni (15/4/22 - 21/4/22) per 100.000 abitanti	767,0

Tabella 4. Tasso ospedalizzazione settimanale per 100.000 abitanti pop. vaccinata e non vaccinata.

Tasso di Ospedalizzazione settimanale (15/4/22 - 21/4/22) per 100.000 abitanti	1^ dose	2^ dose	3^ dose	Non vaccinati
	0,00	3,15	2,80	10,20

Figura 4. Distribuzione geografica dei cittadini "attualmente positivi" a COVID-19 per 1000 Ab..

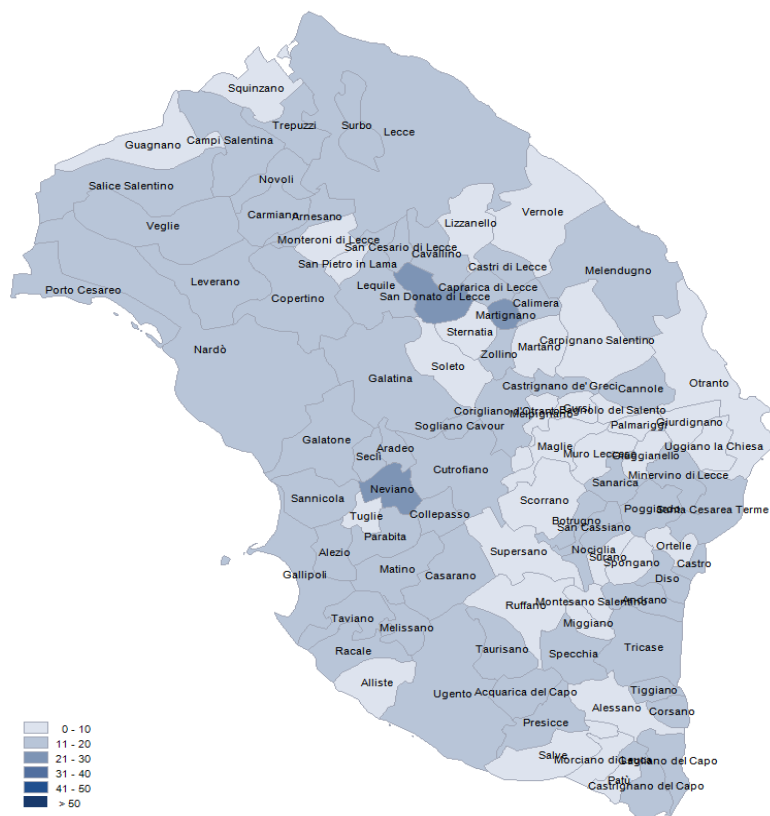


Figura 5. Distribuzione per sesso dei casi di infezione da COVID-19.

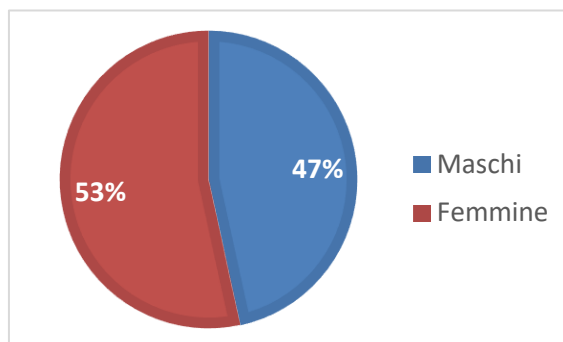


Tabella 5. Distribuzione per fasce di età e sesso dei casi di infezione da COVID-19.

Fasce Età	Maschi	Femmine	Totale	%
0-35	44.729	46.167	90.896	45
36-49	19.242	25.091	44.333	22
50-69	21.245	25.368	46.613	23
70-79	5.660	6.251	11.911	6
80-89	2.681	3.713	6.394	3
>=90	551	1.333	1.884	1
Totali	94.108	107.923	202.031	100

Figura 6. Distribuzione per fasce di età dei casi di infezione da COVID-19.

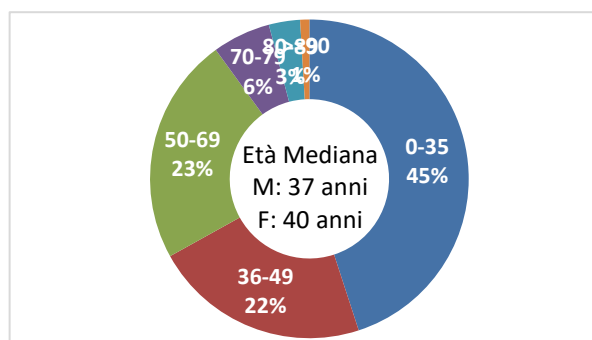


Tabella 6. Numero di ricoveri, degenti, dimessi e deceduti per infezione da COVID-19.

Istituto	Ricoveri Totali	Attualmente ricoverati	Dimessi	Deceduti
P.O. Galatina - Malattie infettive COVID	552	0	552	63
P.O. Galatina - Medicina interna COVID	295	9	286	72
P.O. Galatina - Altre UU.OO. COVID	28	0	28	0
P.O. Copertino - Lungod. Post COVID	38	0	38	6
P.O. Vito Fazzi - Anest. e Rianimaz. COVID	404	5	399	295
P.O. Vito Fazzi - Pneumologia COVID (DEA)	991	49	942	275
P.O. Vito Fazzi - Malattie Infettive COVID	730	13	717	98
P.O. Vito Fazzi - Med. Acc. Urgenza COVID	179	0	179	17
P.O. Fazzi (S. Cesario) Lungod. Post COVID	142	0	142	0
Totali	3.359	76	3.283	826

Figura 7. Numero di ricoveri, degenti, dimessi e deceduti per infezione da COVID-19.

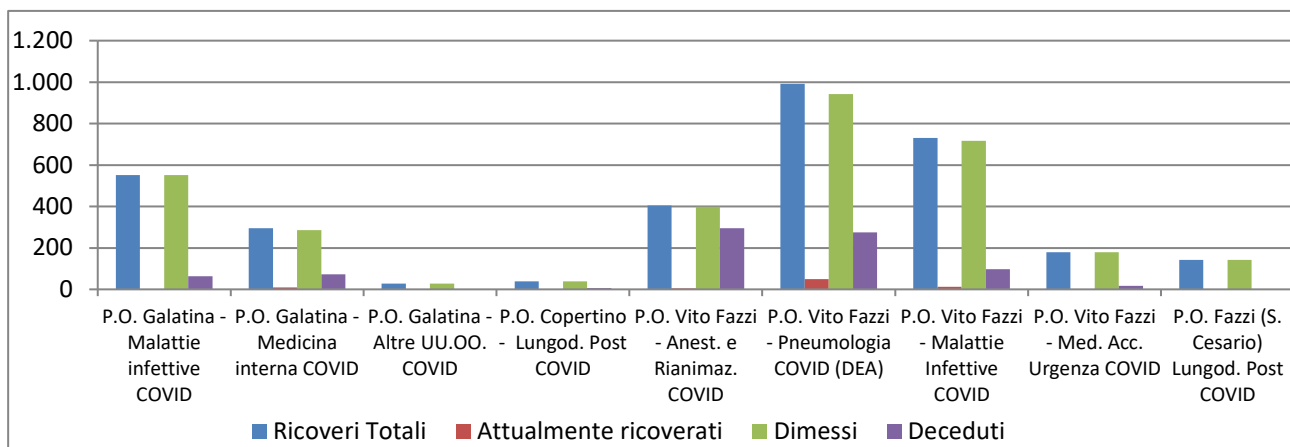


Tabella 7. Distribuzione per fasce di età e sesso dei ricoveri per infezione da COVID-19.

Fasce Età	Maschi	Femmine	Totale	%
0-35	76	55	131	4
36-49	182	163	345	10
50-69	679	378	1.057	31
70-79	439	353	792	24
80-89	376	381	757	23
>=90	129	148	277	8
Totali	1.881	1.478	3.359	100

Figura 8. Distribuzione per fasce di età dei ricoveri per infezione da COVID-19.

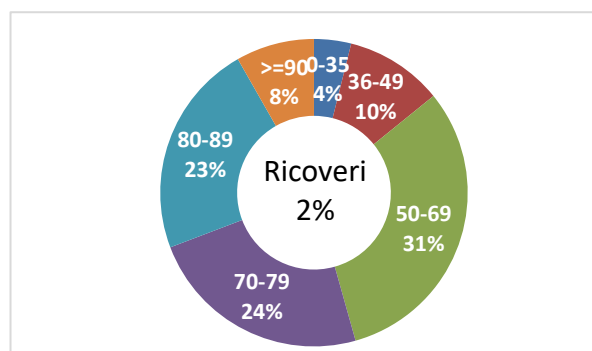


Figura 9. Trend settimanale dei ricoveri per le fasce di età dal 1 ottobre 2021 ad oggi.

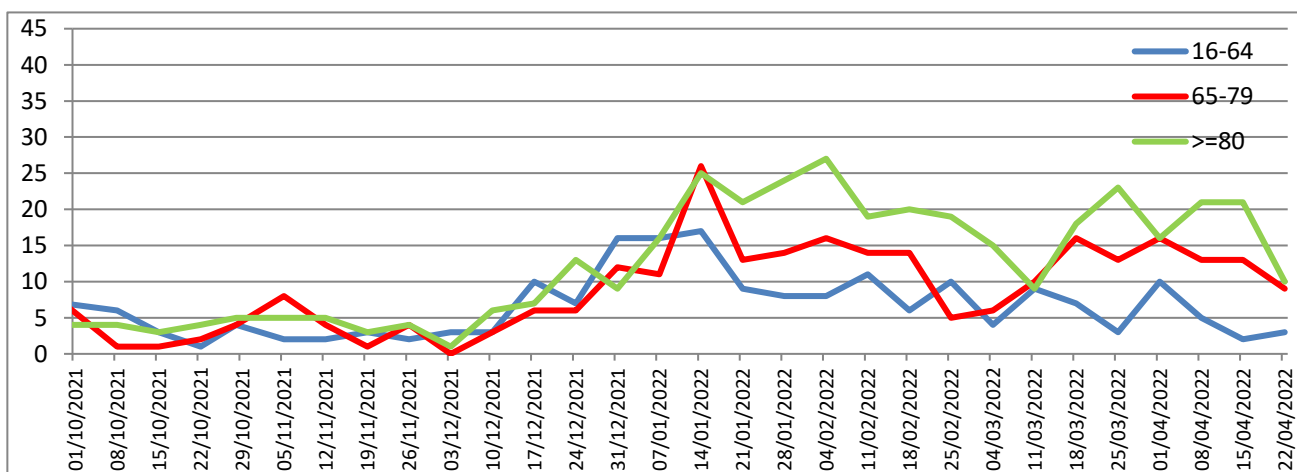


Tabella 8. Distribuzione per fasce di età e sesso dei deceduti per infezione da COVID-19.

Fasce Età	Maschi	Femmine	Totale	%
0-35	6	0	6	1
36-49	12	8	20	2
50-69	102	60	162	16
70-79	162	101	263	26
80-89	190	199	389	38
>=90	79	112	191	19
Totali	551	480	1.031	100

Figura 10. Trend settimanale dei deceduti per le fasce di età dal 1 ottobre 2021 ad oggi.

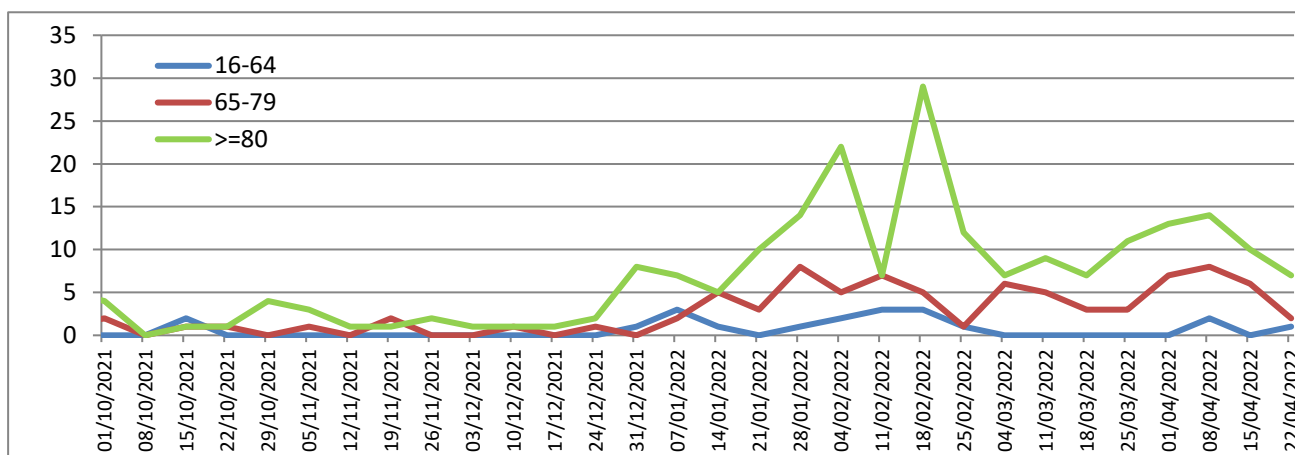


Figura 11. Distribuzione per fasce di età dei deceduti da infezione da COVID-19.

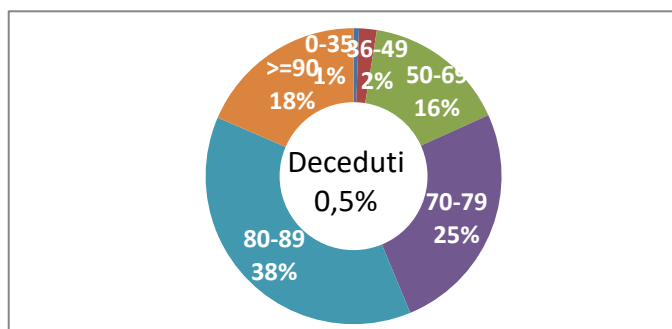


Figura 12. Distribuzione per fasce di età dei guariti da infezione da COVID-19.

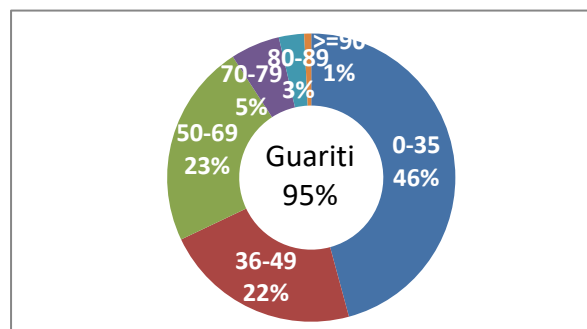


Tabella 9. Distribuzione per fasce di età e sesso dei guariti da infezione da COVID-19. dati cumulativi dal 29/02/2020 ad oggi.

Fasce Età	Maschi	Femmine	Totale	%
0-35	43.247	44.307	87.554	46
36-49	18393	23971	42.364	22
50-69	20.024	23.761	43.785	23
70-79	5012	5584	10.596	6
80-89	2.225	3.189	5.414	3
>=90	413	1099	1.512	1
Totali	89.314	101.911	191.225	100

Tabella 10. Distribuzione dei casi diagnosticati per luogo di esposizione dal 29/02/2020 (dato disponibile per 29.432 casi su 202.031).

Luogo di esposizione	N. Casi	%
Ambito Familiare	21.420	72,8
RSA/Casa di riposo/Comunità disabili	555	1,9
Ospedale Ambulatorio	755	2,6
Centro accoglienza rifugiati	381	1,3
Lavoro	2.362	8,0
Nave/Crociera	106	0,4
Altro	3.853	13,1
Totale	29.432	100

Figura 13. Distribuzione dei casi diagnosticati per luogo di esposizione dal 29/02/2020 (dato disponibile per 29.432 casi su 202.031).

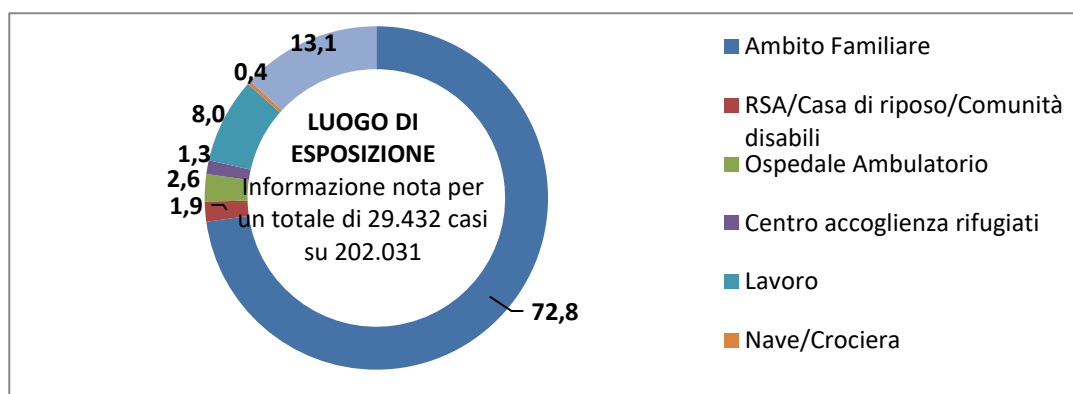


Tabella 11. Distribuzione dei casi diagnosticati per stato clinico iniziale dal 29/02/2020 (dato disponibile per 201.531 casi su 202.031)

Stato clinico	N. Casi	%
Asintomatico	165.242	82,0
Pauci-sintomatico	28.388	14,1
Lieve	6.866	3,4
Severo	650	0,3
Critico	385	0,2
Totale	201.531	100

Figura 14. Distribuzione dei casi diagnosticati per stato clinico iniziale dal 29/02/2020 (dato disponibile per 201.531 casi su 202.031)

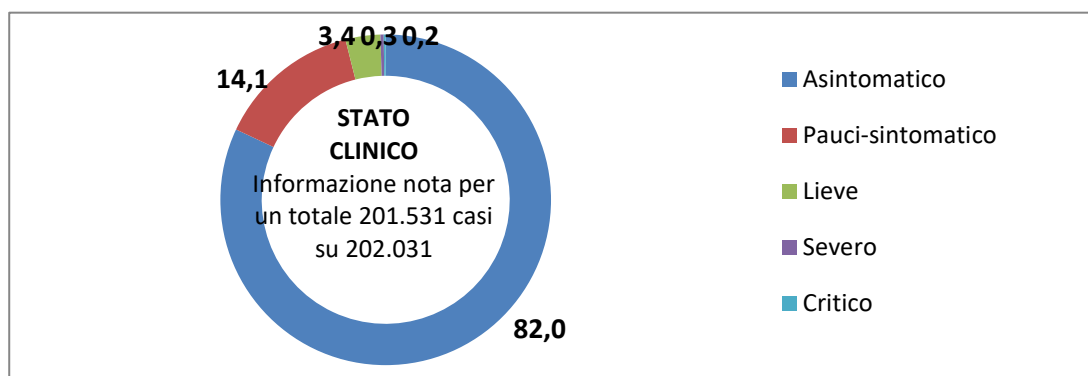


Tabella 12. Campagna vaccinale anti Covid 19 - Somministrazioni totali.

Fasce Età	Monodose	1^ Dose	2^ Dose	3^ Dose	Totale
5-11	0	22.237	19.081	6	41.324
12-19	9	55.298	52.354	31.326	138.987
20-29	290	68.840	62.279	43.536	174.945
30-39	710	72.201	66.740	48.522	188.173
40-49	1.725	97.341	93.541	73.975	266.582
50-59	9.714	102.038	107.265	82.613	301.630
60-69	5.316	90.705	93.653	77.688	267.362
70-79	3.540	79.430	81.527	69.646	234.143
80-89	31	49.916	49.219	42.267	141.433
>= 90	1	11.698	11.304	8.577	31.580
Totale	21.336	649.704	636.963	478.156	1.786.159

Figura 15. Campagna vaccinale anti Covid 19 - Somministrazioni totali.

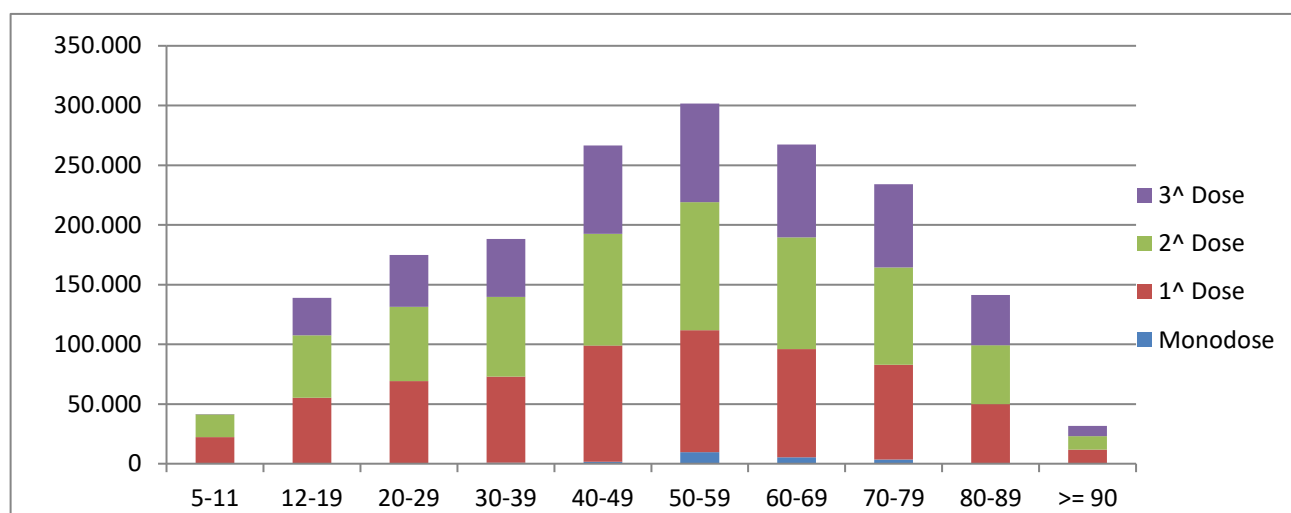


Tabella 13. Campagna vaccinale anti Covid 19 - Vaccinati per dose per 100 abitanti.

Fasce Età	1^ dose/100 Ab.	Mono e 2^ dose/100 Ab.	3^ dose/100 Ab.
5-11	51	44	0
12-19	93	88	53
20-29	85	78	54
30-39	82	77	55
40-49	81	79	62
50-59	80	91	65
60-69	86	94	74
70-79	90	96	78
80-89	91	90	77
>= 90	77	74	56
Totale	88	89	69

Nota: Il dato del Totale della 3^ dose/100 Ab. Si riferisce alla popolazione over 12

