



COVID-19 IN PROVINCIA DI LECCE



REPORT del 6 maggio 2022

Aggiornamento delle ore 10.30

Documento a cura di Fabrizio Quarta con la collaborazione di Angela Metallo
Elaborazione dati Carlo Indino

Tabella 1. Distribuzione per comune dei casi di infezione da COVID-19.

Comune	N° casi da inizio pandemia	Attualmente positivi	Attualmente positivi per 1.000 Ab.	N. Vaccinati mono, 1 ^a dose	Vaccinati mono, 1 ^a dose per 100 Ab.
ALESSANO	1.625	51	8,1	5.282	84,1
ALEZIO	1.596	51	9,1	4.790	85,4
ALLISTE	1.666	54	8,2	5.401	81,7
ANDRANO	1.156	53	11,2	4.107	86,9
ARADEO	2.306	59	6,4	7.898	86,3
ARNESANO	1.154	32	8,0	3.422	85,4
BAGNOLO DEL SALENTO	431	50	27,5	1.571	86,6
BOTRUGNO	719	37	13,7	2.369	87,9
CALIMERA	1.679	84	12,2	6.092	88,2
CAMPI SALENTINA	2.607	108	10,6	8.890	87,5
CANNOLE	522	19	11,3	1.468	87,6
CAPRARICA DI LECCE	494	25	10,4	2.072	86,5
CARMIANO	3.504	111	9,3	10.212	85,5
CARPIGNANO SALENTINO	884	29	7,8	3.309	88,8
CASARANO	5.584	234	11,8	16.522	83,4
CASTRI' DI LECCE	583	23	8,2	2.477	87,8
CASTRIGNANO DEI GRECI	931	44	11,5	3.384	88,4
CASTRIGNANO DEL CAPO	1.278	56	10,7	4.507	86,1
CAVALLINO	3.961	171	13,4	11.133	87,2
COLLEPASSO	1.377	42	7,2	4.999	85,9
COPERTINO	5.840	211	8,9	20.710	87,6
CORIGLIANO D'OTRANTO	1.452	85	14,9	5.051	88,3
CORSANO	1.507	50	9,4	4.457	83,7
CURSI	1.034	30	7,4	3.446	85,4
CUTROFIANO	2.429	96	10,8	7.743	87,3
DISO	589	34	11,7	2.595	89,4
GAGLIANO DEL CAPO	1.329	28	5,5	4.207	82,9
GALATINA	6.734	236	8,9	22.895	86,5
GALATONE	4.323	161	10,5	12.958	84,5
GALLIPOLI	5.681	189	9,4	16.941	83,9
GIUGGIANELLO	249	2	1,7	1.023	88,6
GIURDIGNANO	538	16	8,2	1.676	86,0
GUAGNANO	1.258	33	5,9	4.795	86,1
LECCE	25.114	840	8,7	80.662	83,6
LEQUILE	2.460	68	7,8	7.221	83,0
LEVERANO	3.558	153	11,0	12.193	87,4
LIZZANELLO	3.545	97	8,1	10.393	86,6
MAGLIE	3.532	143	10,2	11.996	85,4
MARTANO	2.100	67	7,5	7.654	85,5
MARTIGNANO	439	20	12,3	1.418	87,0
MATINO	3.255	114	10,1	9.150	81,1
MELENDUGNO	2.806	101	10,1	8.323	83,2
MELISSANO	1.940	100	14,3	5.642	80,7
MELPIGNANO	504	17	7,7	1.896	85,9
MIGGIANO	899	21	6,1	2.912	85,0

Comune	N° casi da inizio pandemia	Attualmente positivi	Attualmente positivi per 1.000 Ab.	N. Vaccinati mono, 1 ^a dose	Vaccinati mono, 1 ^a dose per 100 Ab.
MINERVINO DI LECCE	977	32	9,0	3.004	84,4
MONTERONI DI LECCE	3.760	99	7,2	11.429	82,9
MONTESANO SALENTINO	795	46	17,4	2.262	85,5
MORCIANO DI LEUCA	681	17	5,3	2.692	84,7
MURO LECCESE	1.102	38	7,8	4.228	86,5
NARDO'	7.830	332	10,6	26.681	85,3
NEVIANO	1.252	85	16,6	4.338	84,9
NOCIGLIA	572	27	12,2	1.897	85,6
NOVOLI	2.261	79	10,2	6.778	87,2
ORTELLE	536	30	12,9	1.963	84,7
OTRANTO	1.405	29	5,0	4.749	81,2
PALMARIGGI	349	21	14,7	1.262	88,1
PARABITA	2.286	98	11,1	7.383	83,4
PATU'	362	16	9,7	1.445	87,3
POGGIARDO	1.646	86	14,5	5.082	85,6
PRESICCE-ACQUARICA	2.515	83	8,5	7.866	80,6
RACALE	3.222	108	9,9	8.909	81,8
RUFFANO	2.757	94	9,8	7.857	81,6
SALICE SALENTINO	2.077	71	8,8	6.897	85,1
SALVE	989	41	9,0	3.648	80,1
SANARICA	407	12	8,1	1.255	85,0
SAN CESARIO DI LECCE	2.451	71	8,8	6.889	85,5
SAN DONATO DI LECCE	1.678	74	13,2	4.904	87,4
SANNICOLA	1.361	78	13,5	4.843	83,7
SAN PIETRO IN LAMA	991	34	9,7	2.932	83,6
SANTA CESAREA TERME	657	45	15,1	2.531	84,8
SCORRANO	2.325	58	8,5	5.864	85,5
SECLI'	548	8	4,3	1.654	89,0
SOGLIANO CAVOUR	1.030	68	17,1	3.434	86,2
SOLETO	1.368	64	12,0	4.520	84,6
SPECCHIA	1.335	32	6,8	3.943	83,5
SPONGANO	902	35	9,8	3.050	85,2
SQUINZANO	3.570	164	11,8	11.653	83,8
STERNATIA	485	16	7,2	1.932	87,1
SUPERSANO	1.181	34	7,9	3.641	84,8
SURANO	343	10	6,3	1.339	84,1
SURBO	4.685	156	10,4	12.832	85,9
TAURISANO	3.672	104	8,9	9.395	80,6
TAVIANO	3.367	113	9,6	9.876	83,7
TIGGIANO	745	40	14,0	2.401	83,8
TREPUZZI	3.880	151	10,5	12.418	86,7
TRICASE	4.817	190	11,0	14.891	85,9
TUGLIE	1.221	48	9,2	4.382	84,3
UGENTO	3.037	135	10,9	10.049	81,3
UGGIANO LA CHIESA	1.030	12	2,8	3.684	84,5
VEGLIE	3.626	190	13,9	11.819	86,3

Comune	N° casi da inizio pandemia	Attualmente positivi	Attualmente positivi per 1.000 Ab.	N. Vaccinati mono, 1 ^a dose	Vaccinati Mono, 1 ^a dose per 100 Ab.
VERNOLE	1.645	65	9,3	6.036	86,6
ZOLLINO	476	13	6,8	1.689	88,7
SAN CASSIANO	539	26	13,0	1.757	88,2
CASTRO	548	58	24,7	2.081	88,8
PORTO CESAREO	1.802	68	10,8	5.239	83,3
RSA La Fontanella - Ospiti e operatori (9)	79	0	-	-	-
Temporanem. Presenti	1.660	45	-	-	-
TOTALI	212.007	7.894	9,9	671.165	84,8

Nota: il colore rosso delle celle indica un valore peggiore rispetto al dato provinciale.

Tabella 2. Tamponi faringei eseguiti in Provincia di Lecce.

Tamponi eseguiti	N°	%
Tamponi negativi (*)	459.834	69
Tamponi positivi	207.665	31
Tot. (comprensivo dei ripetuti)	2.207.187	-

Nota: (*) Il dato si riferisce solo ai Laboratori pubblici e privati convenzionati.

Figura 1. Nuovi positivi per fasce di età. Settimana dal 29/04/22 al 05/05/2022.

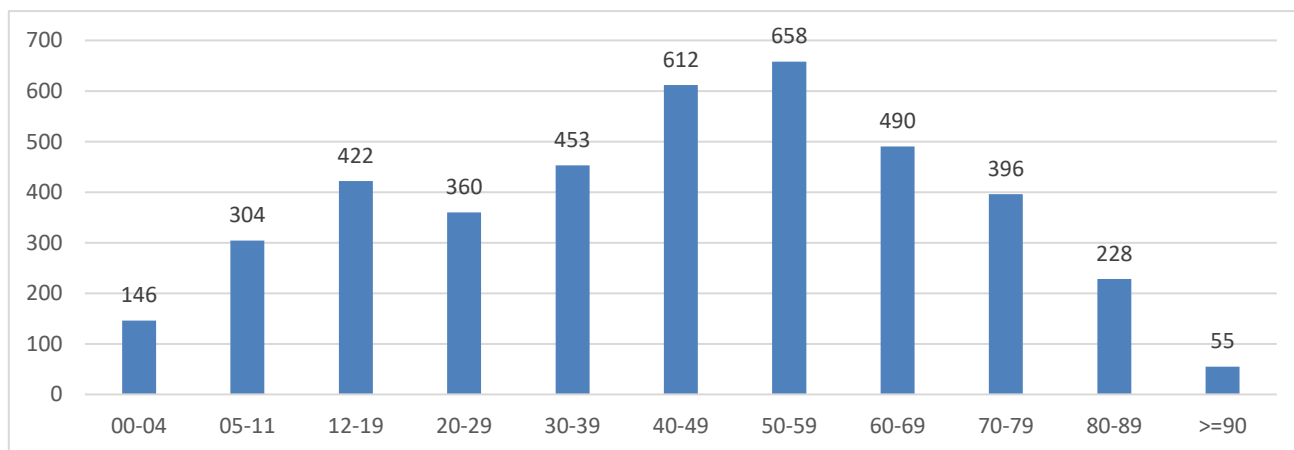


Figura 2. Trend settimanale dei casi "attualmente positivi" dal 3 dicembre 2021 ad oggi.

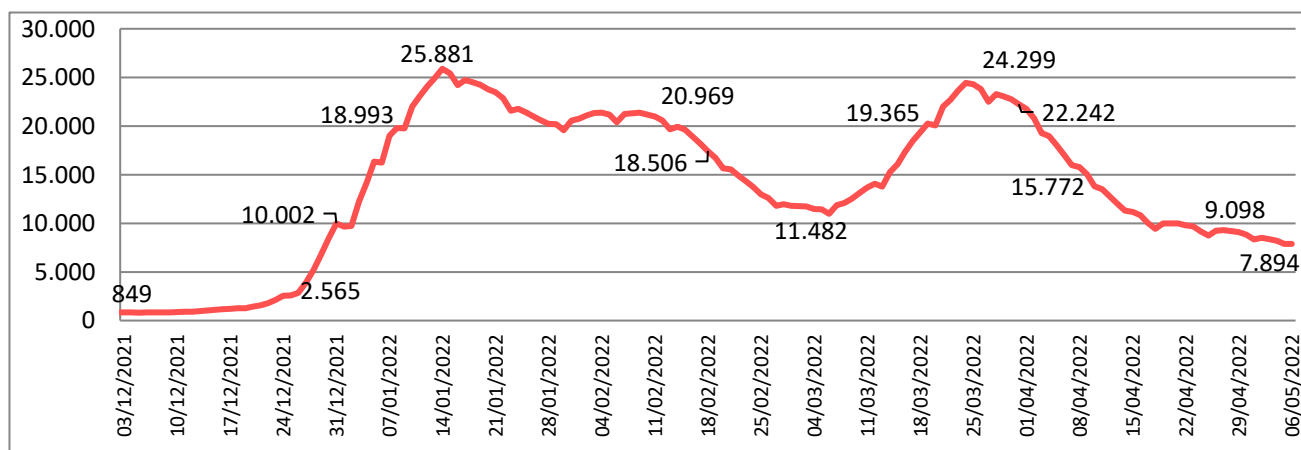


Figura 3. Trend settimanale dei nuovi positivi per le fasce di età dal 3 dicembre 2021 ad oggi.

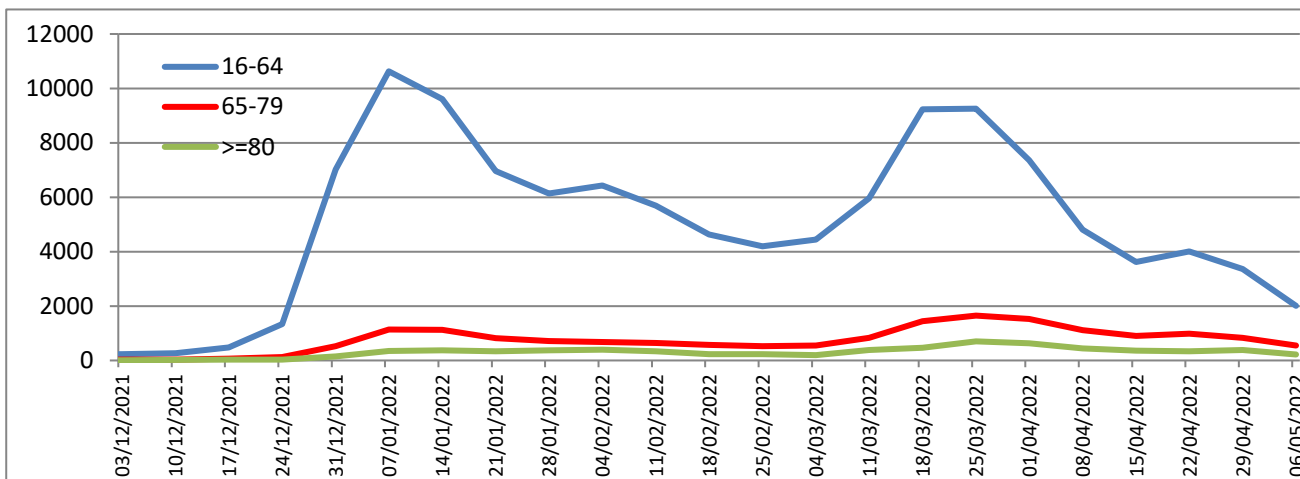


Tabella 3. Attualmente positivi per 1.000 Ab.e incidenza settimanale per 100.000 Ab.

Attualmente positivi per 1000 abitanti	9,9
Incidenza 7 giorni (29/4/22 - 5/5/22) per 100.000 abitanti	549,2

Tabella 4. Tasso ospedalizzazione settimanale per 100.000 abitanti pop. vaccinata e non vaccinata.

Tasso di Ospedalizzazione settimanale (29/4/22 - 5/5/22) per 100.000 abitanti	1^ dose	2^ dose	3^ dose	Non vaccinati
	0,00	3,18	2,80	5,84

Figura 4. Distribuzione geografica dei cittadini "attualmente positivi" a COVID-19 per 1000 Ab..

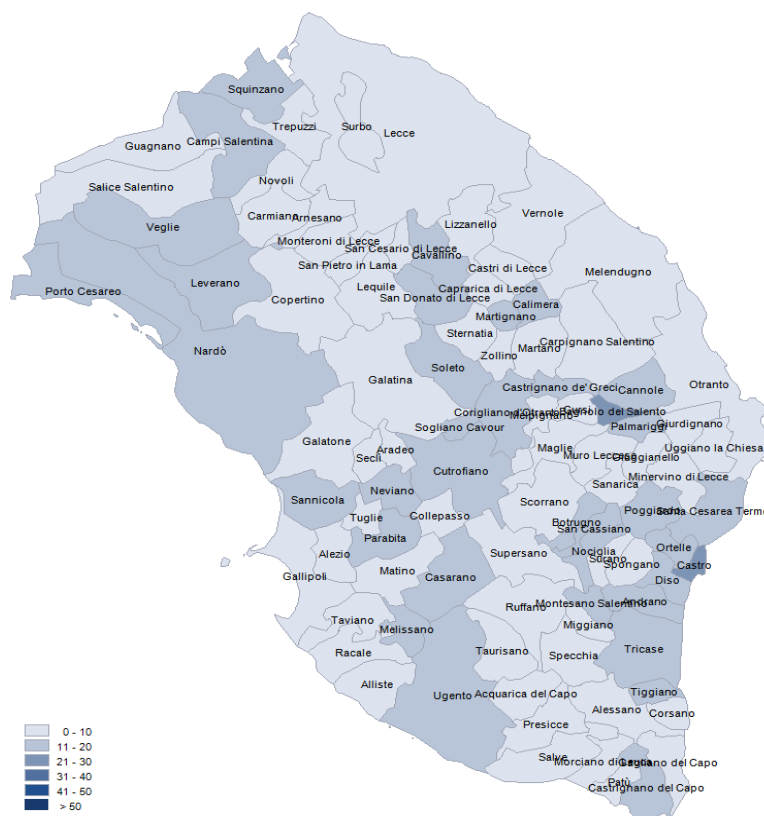


Figura 5. Distribuzione per sesso dei casi di infezione da COVID-19.

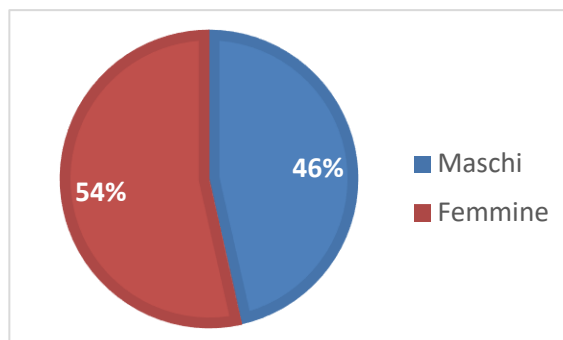


Tabella 5. Distribuzione per fasce di età e sesso dei casi di infezione da COVID-19.

Fasce Età	Maschi	Femmine	Totale	%
0-35	46.325	47.963	94.288	44
36-49	20.070	26.249	46.319	22
50-69	22.483	27.053	49.536	23
70-79	6.115	6.778	12.893	6
80-89	2.934	4.016	6.950	3
>=90	596	1.425	2.021	1
Totali	98.523	113.484	212.007	100

Figura 6. Distribuzione per fasce di età dei casi di infezione da COVID-19.

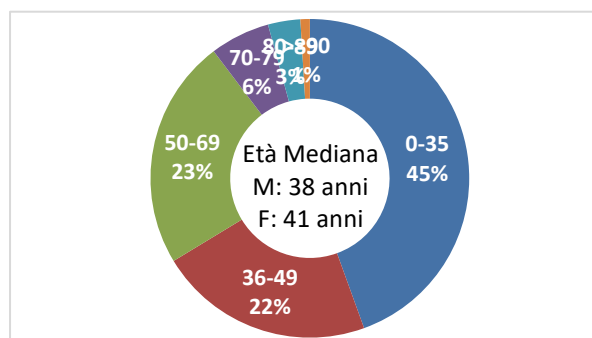


Tabella 6. Numero di ricoveri, degenti, dimessi e deceduti per infezione da COVID-19.

Istituto	Ricoveri Totali	Attualmente ricoverati	Dimessi	Deceduti
P.O. Galatina - Malattie infettive COVID	557	5	552	63
P.O. Galatina - Medicina interna COVID	295	0	295	74
P.O. Galatina - Altre UU.OO. COVID	28	0	28	0
P.O. Copertino - Lungod. Post COVID	38	0	38	6
P.O. Vito Fazzi - Anest. e Rianimaz. COVID	407	3	404	298
P.O. Vito Fazzi - Pneumologia COVID (DEA)	1.021	44	977	289
P.O. Vito Fazzi - Malattie Infettive COVID	741	15	726	100
P.O. Vito Fazzi - Med. Acc. Urgenza COVID	179	0	179	17
P.O. Fazzi (S. Cesario) Lungod. Post COVID	142	0	142	0
Totali	3.408	67	3.341	847

Figura 7. Numero di ricoveri, degenti, dimessi e deceduti per infezione da COVID-19.

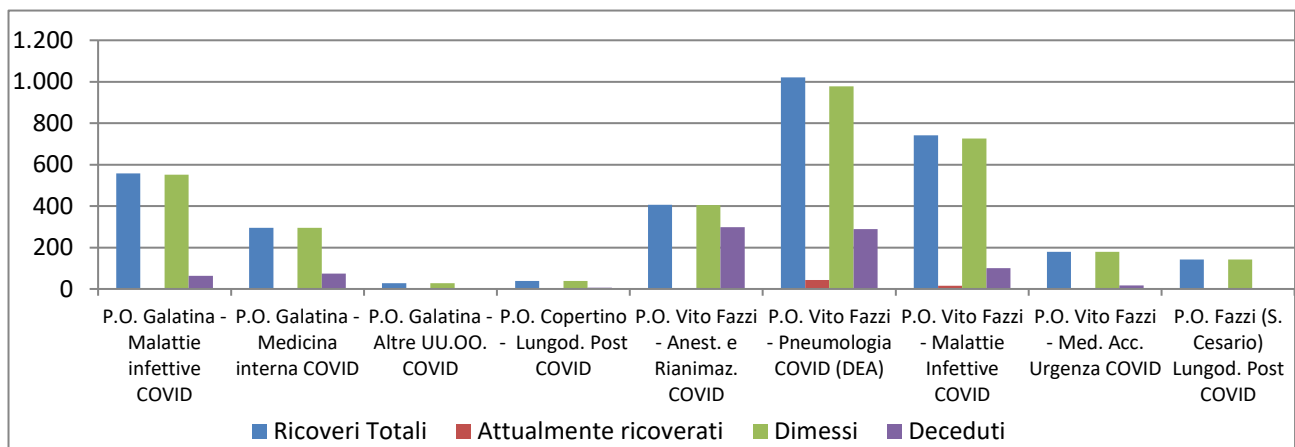


Tabella 7. Distribuzione per fasce di età e sesso dei ricoveri per infezione da COVID-19.

Fasce Età	Maschi	Femmine	Totale	%
0-35	77	55	132	4
36-49	185	163	348	10
50-69	682	381	1.063	31
70-79	444	361	805	24
80-89	382	392	774	23
>=90	133	153	286	8
Totali	1.903	1.505	3.408	100

Figura 8. Distribuzione per fasce di età dei ricoveri per infezione da COVID-19.

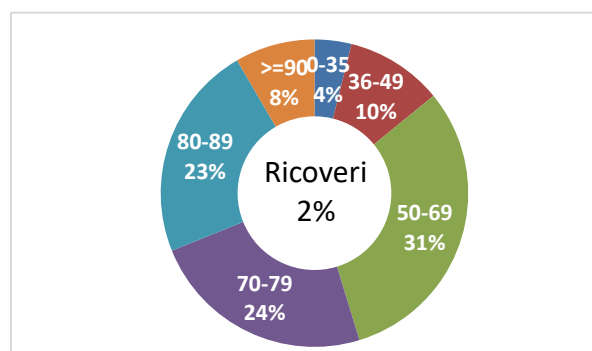


Figura 9. Trend settimanale dei ricoveri per le fasce di età dal 3 dicembre 2021 ad oggi.

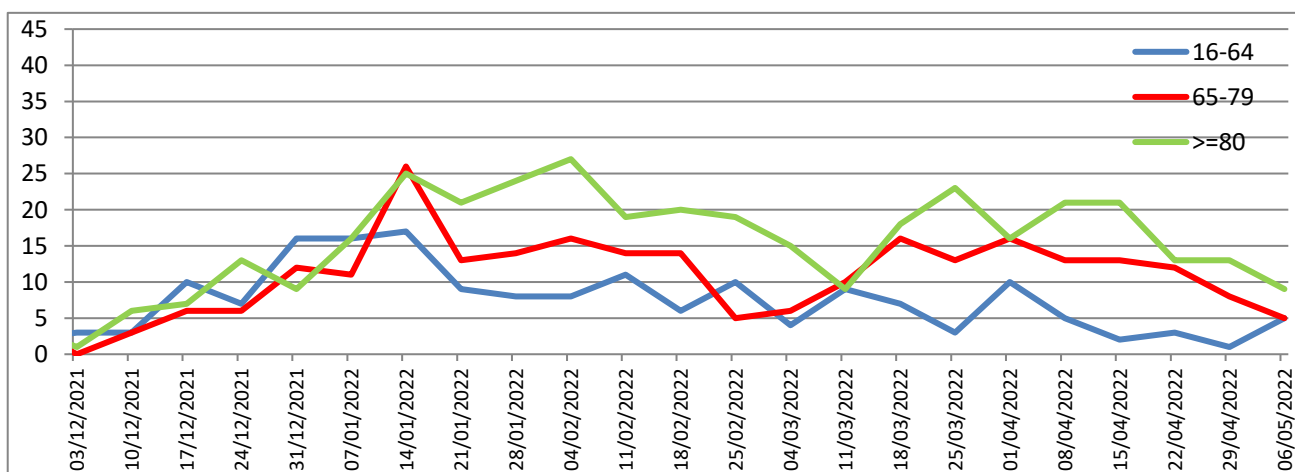


Tabella 8. Distribuzione per fasce di età e sesso dei deceduti per infezione da COVID-19.

Fasce Età	Maschi	Femmine	Totale	%
0-35	6	0	6	1
36-49	12	8	20	2
50-69	104	61	165	16
70-79	165	104	269	25
80-89	197	203	400	38
>=90	85	113	198	19
Totali	569	489	1.058	100

Figura 10. Trend settimanale dei deceduti per le fasce di età dal 3 dicembre 2021 ad oggi.

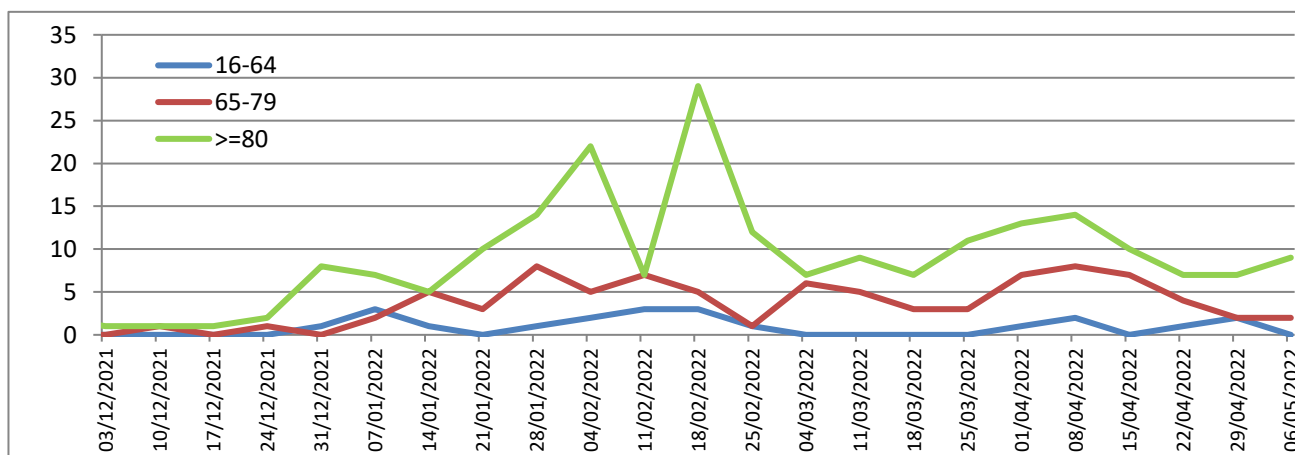


Figura 11. Distribuzione per fasce di età dei deceduti da infezione da COVID-19.

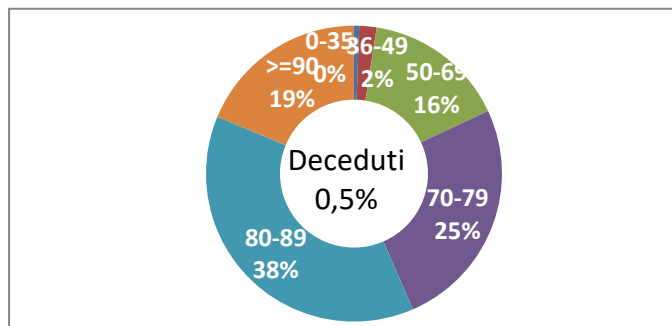


Figura 12. Distribuzione per fasce di età dei guariti da infezione da COVID-19.

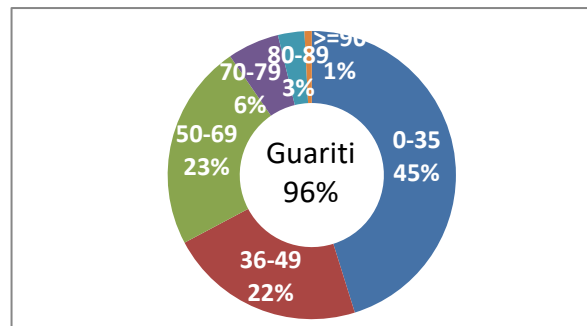


Tabella 9. Distribuzione per fasce di età e sesso dei guariti da infezione da COVID-19. dati cumulativi dal 29/02/2020 ad oggi.

Fasce Età	Maschi	Femmine	Totale	%
0-35	45.095	46.635	91.730	45
36-49	19439	25339	44.778	22
50-69	21.413	25.674	47.087	23
70-79	5564	6217	11.781	6
80-89	2.489	3.527	6.016	3
>=90	461	1202	1.663	1
Totali	94.461	108.594	203.055	100

Tabella 10. Distribuzione dei casi diagnosticati per luogo di esposizione dal 29/02/2020 (dato disponibile per 29.813 casi su 212.007).

Luogo di esposizione	N. Casi	%
Ambito Familiare	21.663	72,7
RSA/Casa di riposo/Comunità disabili	564	1,9
Ospedale Ambulatorio	769	2,6
Centro accoglienza rifugiati	383	1,3
Lavoro	2.401	8,1
Nave/Crociera	106	0,4
Altro	3.927	13,2
Totale	29.813	100

Figura 13. Distribuzione dei casi diagnosticati per luogo di esposizione dal 29/02/2020 (dato disponibile per 29.813 casi su 212.007).

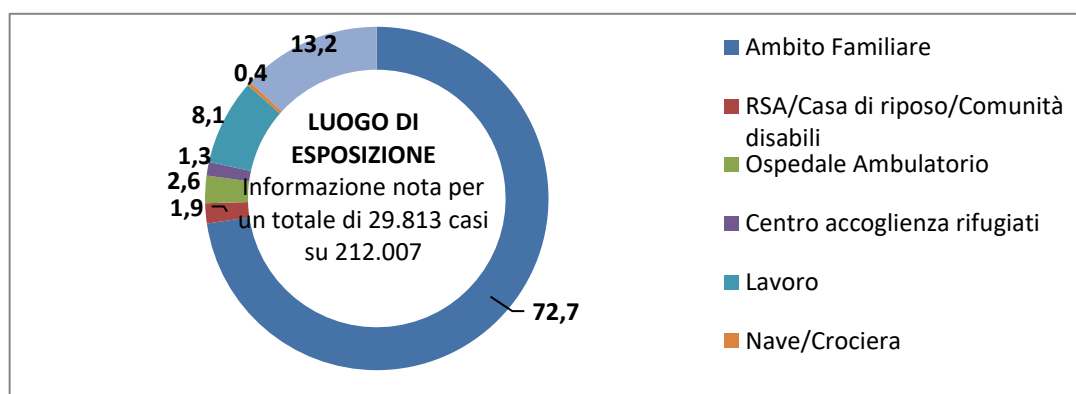


Tabella 11. Distribuzione dei casi diagnosticati per stato clinico iniziale dal 29/02/2020 (dato disponibile per 211.092 casi su 212.007)

Stato clinico	N. Casi	%
Asintomatico	173.178	82,0
Pauci-sintomatico	29.580	14,0
Lieve	7.278	3,4
Severo	661	0,3
Critico	395	0,2
Totale	211.092	100

Figura 14. Distribuzione dei casi diagnosticati per stato clinico iniziale dal 29/02/2020 (dato disponibile per 211.092 casi su 212.007)

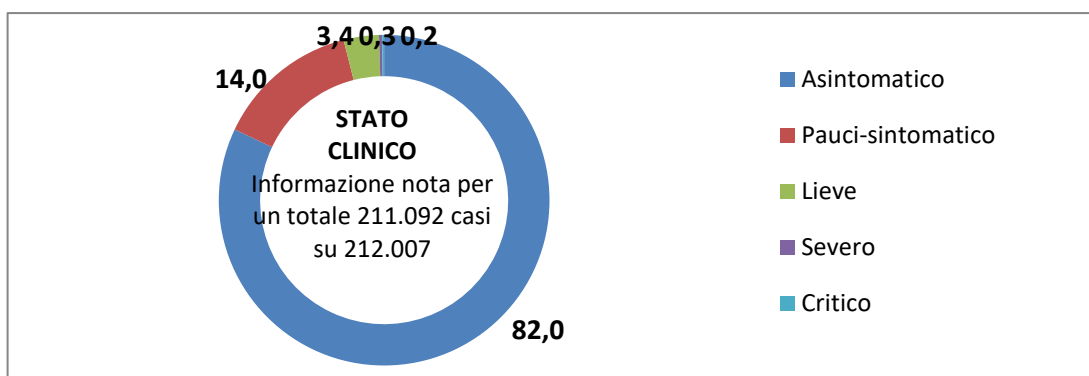


Tabella 12. Campagna vaccinale anti Covid 19 - Somministrazioni totali.

Fasce Età	1 ^a dose	Mono e 2 ^a dose	3 ^a Dose	4 ^a Dose	Totale
5-11	22.243	19.103	6	0	41.352
12-19	55.312	52.395	31.432	2	139.141
20-29	68.856	62.597	43.684	12	175.149
30-39	72.224	67.454	48.684	20	188.382
40-49	97.361	95.235	74.099	66	266.761
50-59	102.054	116.911	82.810	142	301.917
60-69	90.718	98.805	77.803	278	267.604
70-79	79.435	84.845	69.715	419	234.414
80-89	49.923	48.985	42.306	809	142.023
>= 90	11.703	11.270	8.585	135	31.693
Totale	649.829	657.600	479.124	1.883	1.788.436

Figura 15. Campagna vaccinale anti Covid 19 - Somministrazioni totali.

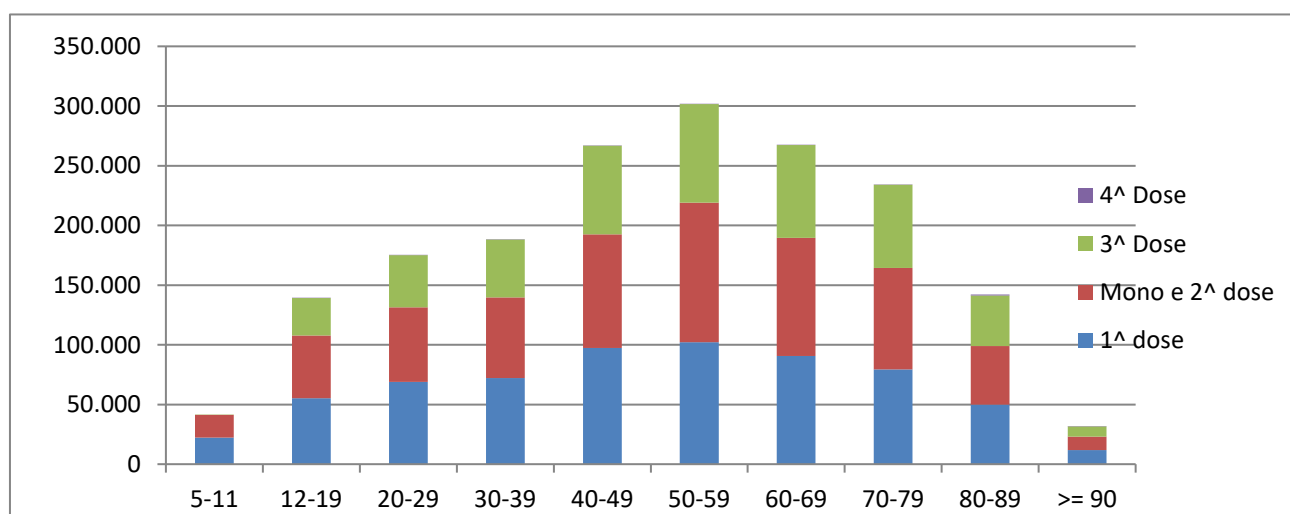
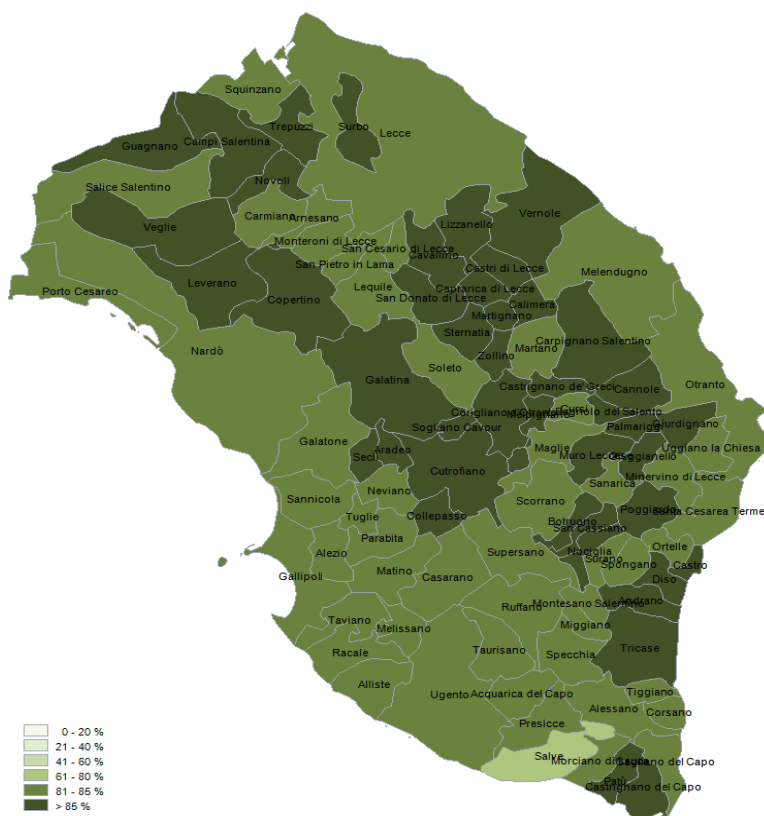


Tabella 13. Campagna vaccinale anti Covid 19 - Vaccinati per dose per 100 abitanti.

Fasce Età	1 ^a dose/100 Ab.	Mono e 2 ^a dose/100 Ab.	3 ^a dose/100 Ab.
5-11	51	44	0
12-19	93	88	53
20-29	85	78	54
30-39	82	77	55
40-49	81	79	62
50-59	80	91	65
60-69	87	94	74
70-79	90	96	79
80-89	92	90	78
>= 90	77	74	56
Totale	88	89	69

Nota: Il dato del Totale della 3^a dose/100 Ab. Si riferisce alla popolazione over 12

Figura 16. Distribuzione geografica dei cittadini vaccinati monodose e 1^a dose per 100 Ab..



I dati riportati sono quelli in possesso di questo ufficio nel giorno e alle ore indicati nella copertina del report. Si consideri che i dati si riferiscono alla residenza anagrafica dei cittadini ma potrebbero non coincidere con il reale domicilio. Sono considerati temporaneamente presenti i cittadini momentaneamente domiciliati in provincia di Lecce.

Si consideri inoltre che trattasi di dati molto dinamici che variano costantemente, per cui l'attribuzione ai comuni di alcune unità potrebbe risentire di queste problematiche e pertanto potrebbero risultare discordanti al momento della rilevazione con quelli forniti da altri enti o uffici.

Si consideri infine che solo per la RSA la fontanella di Soleto è stato considerato come domicilio degli utenti e degli operatori la sede della RSA.

Dall'8 gennaio 2021 il report include i dati, per comune di residenza, dei vaccinati nella campagna di vaccinazione anti COVID avviata il 27 dicembre 2020.

Hanno contribuito alla realizzazione del report

Il gruppo di lavoro U.O.C. Statistica ed Epidemiologia ASL Lecce: Sig.ra Valeria Gerardi, Sig.ra Ornella Guida, Sig.Donato Rollo.